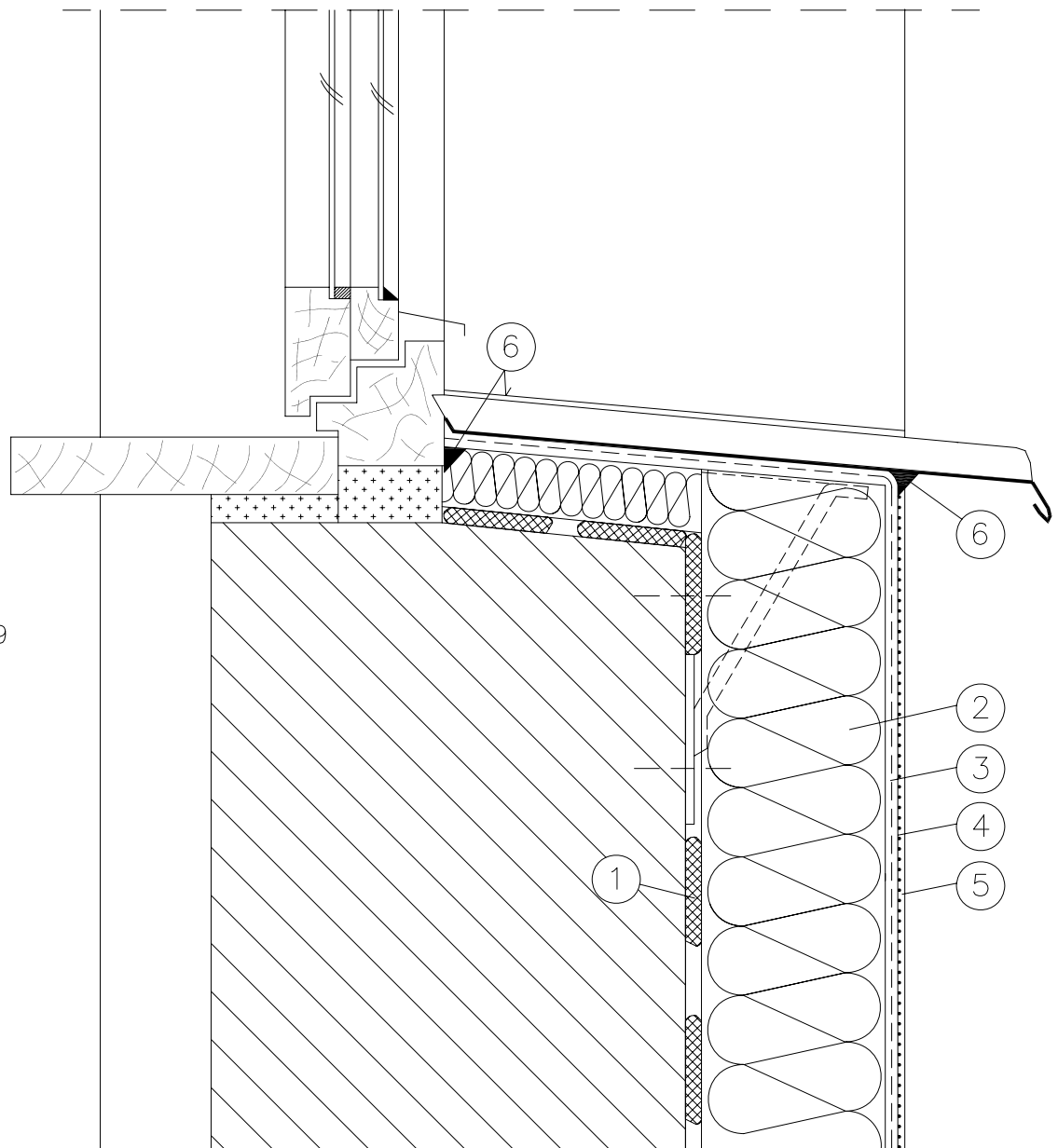


Rys. 7.18 Docieplenie muru podokiennego



- ① Zaprawa klejąca Ceresit
- ② Izolacja termiczna
- ③ Zaprawa Ceresit zbrojona siatką z włókna szklanego
- ④ Farba gruntująca Ceresit
- ⑤ Wyprawa elewacyjna Ceresit
- ⑥ Ceresit CS 11 / CS 24 / CS 29

Henkel Polska Sp. z o.o.  
02-672 Warszawa, ul. Domaniewska 41  
Dział Techniczny:  
tel. 0-41 371 01 00, faks 0-41 374 22 22  
infolinia 0-800 120 241, [www.ceresit.pl](http://www.ceresit.pl)

