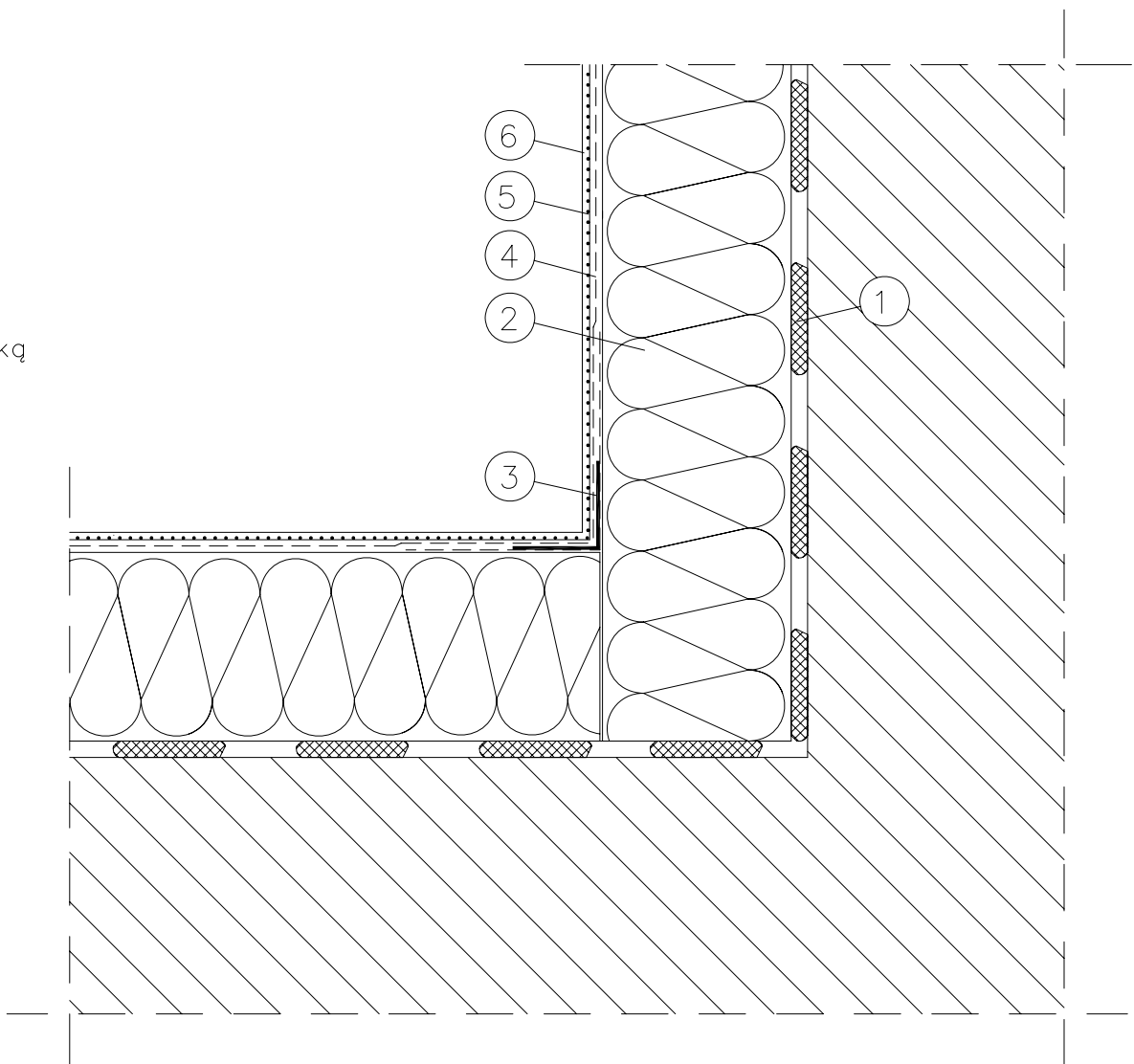


Rys. 7.9 Docieplenie wklęsłej krawędzi budynku



- 1 Zaprawa klejąca Ceresit
- 2 Izolacja termiczna
- 3 Narożnik metalowy fabrycznie oklejony siatką
- 4 Zaprawa Ceresit zbrojona siatką z włókna szklanego
- 5 Farba gruntująca Ceresit
- 6 Wyprawa elewacyjna Ceresit

Henkel Polska Sp. z o.o.
02-672 Warszawa, ul. Domaniewska 41
Dział Techniczny:
tel. 0-41 371 01 00, faks 0-41 374 22 22
infolinia 0-800 120 241, www.ceresit.pl

