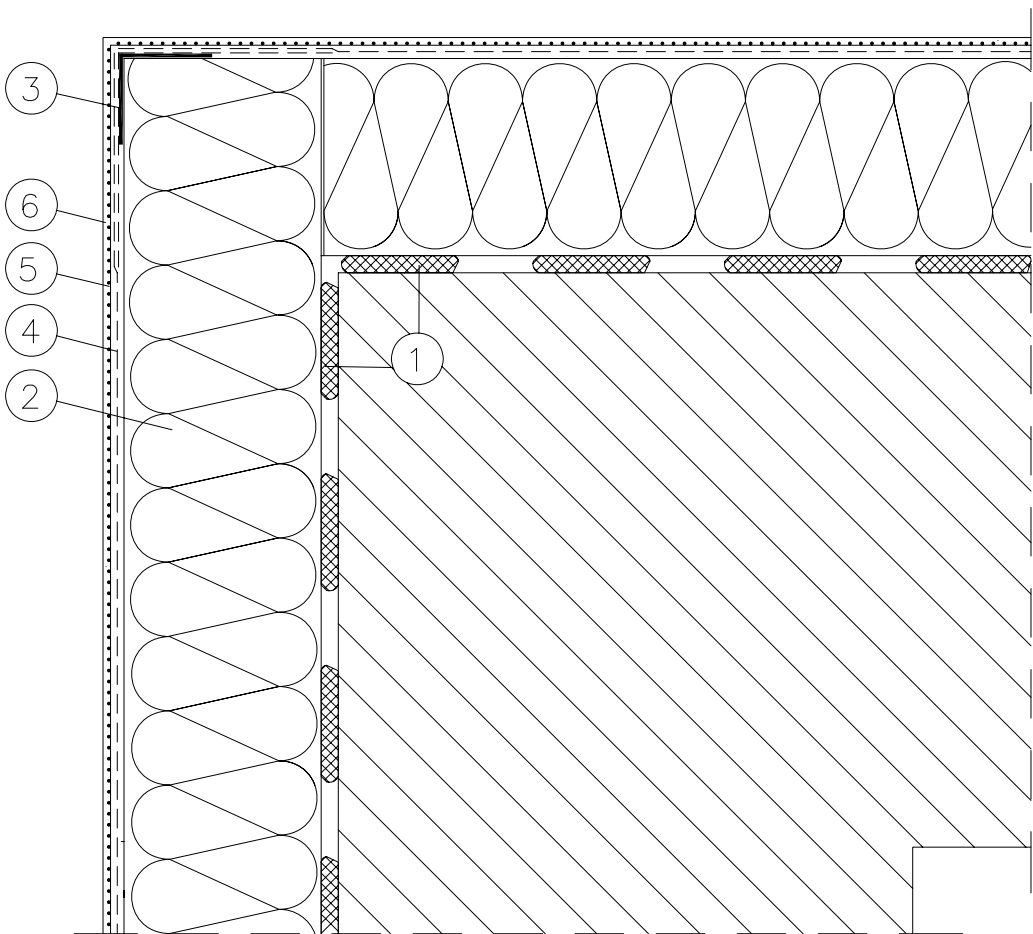


Rys. 7.8 Docieplenie wypukłej krawędzi budynku



- ① Zaprawa klejąca Ceresit
- ② Izolacja termiczna
- ③ Narożnik metalowy fabrycznie oklejony siatką
- ④ Zaprawa Ceresit zbrojona siatką z włókna szklanego
- ⑤ Farba gruntująca Ceresit
- ⑥ Wyprawa elewacyjna Ceresit

Henkel Polska Sp. z o.o.  
02-672 Warszawa, ul. Domaniewska 41  
Dział Techniczny:  
tel. 0-41 371 01 00, faks 0-41 374 22 22  
infolinia 0-800 120 241, [www.ceresit.pl](http://www.ceresit.pl)

