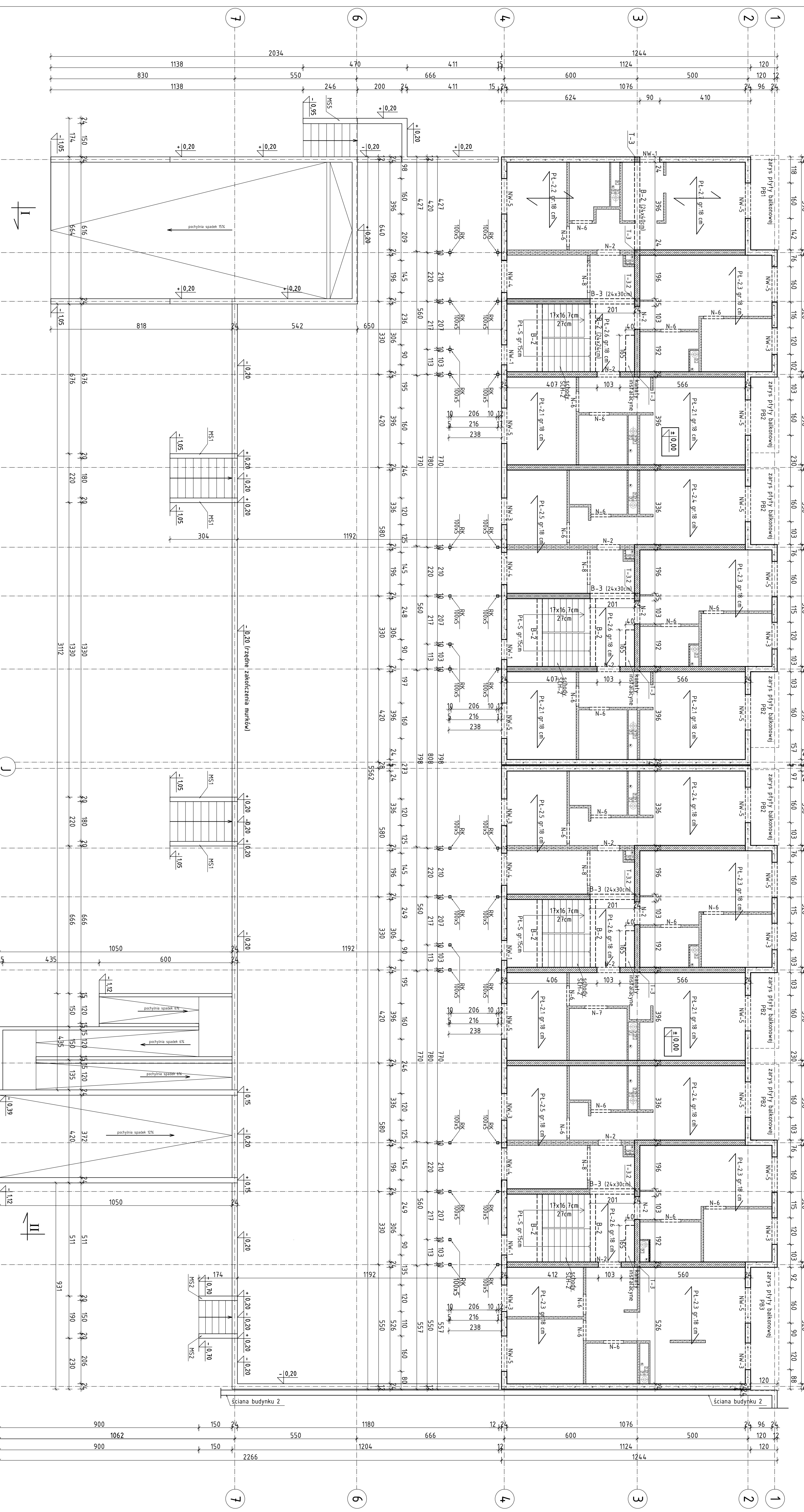


RZUT KONSTRUKCJI PRZYZIEMIA
BUDYNEK NR 1

Skala 1:100



- Opis elementów zebrałowych:**
- T-3, T-3.2 - trzpienie żelbetowe, przekroje 24x24cm, 35x24cm, beton C25/30, - zbrojenie prętami ø12 i A-III (zbrojenie główne), ø6 A-III (zbrojenie rozdzielcze)
 - N-2, N-6, N-7, N-8 - nadproża żelbetowe, przekroje 24x24cm, lub 15x12 cm (ściany gr 12 cm) - zbrojenie prętami ø12 i ø16 A-III (zbrojenie główne), ø6 A-III (zbrojenie rozdzielcze)
 - NW-3, NW-4, NW-5 - nadproża żelbetowe ściany osłonowej, przekroje 19x24cm, - zbrojenie prętami ø12 i ø16 A-III (zbrojenie główne), ø6 A-III (zbrojenie rozdzielcze) wylewane razem z wieńcem
 - B-2, B-3 - belki żelbetowe, wymiary przekrojowe wg rysunków, beton C25/30, rozdzielcze wylewane razem z wieńcem
 - SCH-2 - schody żelbetowe, gr. płyty biegujowej i spocznikowej 15 cm, zbrojenie prętami ø12 A-III (zbrojenie główne), ø8 A-III (zbrojenie rozdzielcze)
 - P-1, P-2, P-3 - płyty stiroporowe żelbetowe gr. 18 cm, beton C25/30, zbrojenie prętami ø12 A-III (zbrojenie główne i rozdzielcze)
 - W-1 - wieńce żelbetowe, przekroje 24x24 cm, betonowe i wylewane z płytami stiroporowymi
 - M-1 - zbrojenie prętami ø12 A-III podłazne i prętami ø6 A-III (strzemiona co 25 cm)
 - M-2, M-3 - murki schodowe zapojektowane wylewane z betonem C25/30

- Legenda:**
- Ściany nośne - bloczki gazobetonowe np. PR2/045-GT gr. 24cm, na zaprawie systemowej
 - Ściany nośne - bloczki silikatowe 24E, gr. 24 cm na zaprawie systemowej
 - Ściany działowe - bloczki gazobetonowe WTEB0 PR3/055 g 115 cm na zaprawie systemowej

UWAGA!
Szczegółowy sposób zbrojenia elementów konstrukcyjnych przedstawiony jest na rysunkach wykonawczych

Stal zbrojeniowa:
A-III - pręty główne.
Beton konstrukcyjny: C25/30 (B30)
Beton podkładowy: C8/10

		OMIS SC Wzrostowa Szopieniewa ul. Nadwiślańska 8 04-144 Warszawa tel. +48 (0)22 794 01 00 fax. +48 (0)22 794 01 07 e-mail: biuro@omisc.pl www.omisc.pl	
Inwestor: WYKONAWCA WYSZKOLONE TOwarzystwo Budownictwa Sp. z o.o. ul. KOPALNIA 1, 01-200 WYSZKÓW		Nr rys.: PB-B1-03 Etap: KONSTRUKCJA	
Lokalizacja: DZIAŁKI NR EWID. 4396/19, 4400/6, 4400/9, 4401/6, 4401/7, 4395/8 i 4395/10 POŁOŻONE PRZY UL. ŁĄCZNEJ W WYSZKÓWIE		Temat: ZESPÓŁ ZABUDOWY MIESZKANOWEJ WIELORODZINNEJ "NA SKARPIE" - BUDYNEK 1	
Nazwa rysunku: RZUT KONSTRUKCJI PARTERU		Imię i nazwisko, nr uprawnień: mgr inż. TOMASZ MAJOLKOWSKI, PAZ/024/P/WB/07	
Projektant: mgr inż. TOMASZ MAJOLKOWSKI, PAZ/024/P/WB/07		Podpis:	
Asystent projektanta: mgr inż. IZABELA MALINOWSKA		Sprawdzący: mgr inż. GRZEGÓRZ JASNOWICZ, MAW/002B/PWOK/09	
Data: 04.11.2013 r.		Skala: 1:100	