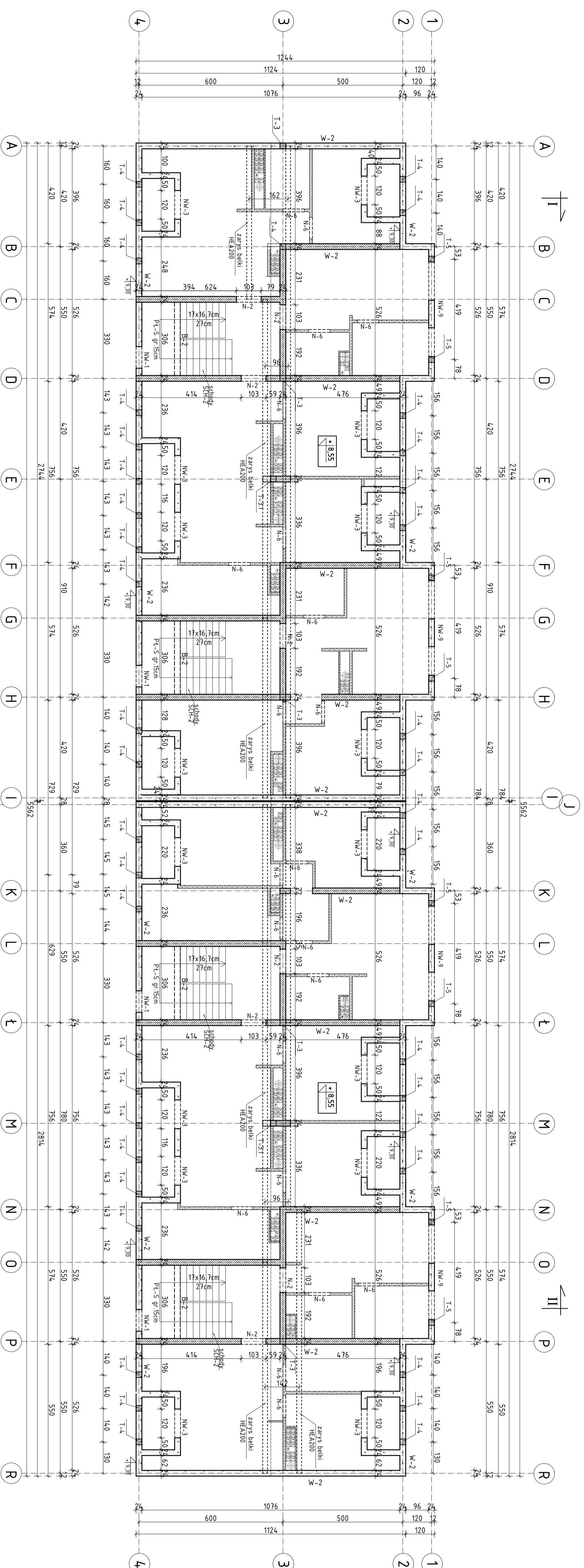
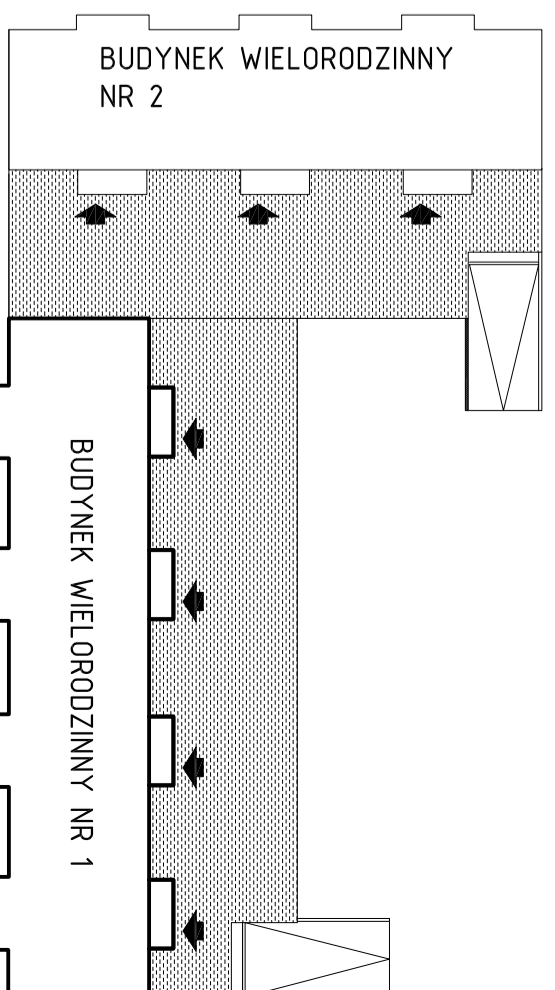


RZUT KONSTRUKCJI PODDASZA

BUDYNEK NR 1

skala 1:100

LOKALIZACJA BUDYNKÓW



Opis elementów żelbetonowych:

- T-4 - trapezoidalne ściany lukarni i ścianki kolankowej, wymiary 24x24cm, beton C25/30, zbrojenie prętami φ12 A-III (zbrojenie główne), φ6 A-III (strzemiona)
- T-3, T-3.1 - trapezoidalne żelbetonowe przekroje 24x24cm, beton C25/30, zbrojenie prętami φ12 i φ16 A-III (zbrojenie główne), φ6 A-III (zbrojenie rozdzielcze)
- N-2, N-6, N-7 - nadproża żelbetonowe, przekroje 24x24cm, lub 15x12 cm (ściany gr 12 cm) - zbrojenie prętami φ12 i φ16 A-III (zbrojenie główne), φ6 A-III (zbrojenie rozdzielcze)
- NW-3, NW-4, NW-5, NW-9 - nadproża żelbetonowe ściany ostłonowej, przekroju 19x24cm, zbrojenie prętami φ12 i φ16 A-III (zbrojenie główne), φ6 A-III (zbrojenie rozdzielcze)
- SCH-2 - schody żelbetonowe, gr. płyty biegowej i stopniczki 15 cm, zbrojenie prętami φ12 A-III (zbrojenie główne), φ8 A-III (zbrojenie rozdzielcze)
- W-2 - wenece żelbetonowe, przekroju 24x24 cm, nad ścianami nośnymi i kolankowymi, zbrojenie prętami φ12 A-III (strzemiona) i prętami φ6 A-III (strzemiona) (co 25 cm)


Legenda:

- Ściany nośne - bloczki gazobetonowe np. PP2/04S+GT gr. 24cm, na zaprawie systemowej
- Ściany nośne - bloczki silikatowe 24E, gr. 24 cm na zaprawie systemowej
- Ściany działowe - bloczki gazobetonowe INTERIO PP3/0,55 g. 115 cm na zaprawie systemowej

UWAGA:

Szczegółowy sposób zbrojenia elementów konstrukcyjnych przedstawiony jest na rysunkach wykonawczych.

Stal zbrojeniowa:
 A-III - pręty główne.
 A-III - strzemiona.
 Beton konstrukcyjny: C25/30 (B30)
 Beton podkładowy: C8/10



OMIS SC Władysław Szczepkowski
 ul. Koberceńska 8
 04-100 Warszawa
 tel/fax: +48 (22) 739 10 35
 omis@omisc.pl
 www.omisc.pl

Oddział przy Strefa Energo SA
 ul. Armii WP 21
 04-100 Warszawa
 tel/fax: +48 (22) 739 03 07
 region.energo@omisc.pl

Inwestor:	WYSZKOWSKIE TOWARZYSTWO BUDOWNICTWA SPOŁECZNEGO SP. Z O.O. ul. KORNIŁANKA 1, 07-200 WYSZKÓW	Nr rys.:	PB-B1-05
Lokalizacja:	DZIAŁKI NR EWID. 4396/19, 4400/6, 4400/9, 4401/6, 4401/7, 4395/8 i 4395/10 PODŁOŻNE PRZY UL. ŁĄCZNEJ W WYSZKOWIE	Brana:	KONSTRUKCJA
Temat:	ZESPÓŁ ZABUDOWY MIESZKANIOWEJ WIELORODZINNEJ "NA SKARPIE" - BUDYNEK 1		
Nazwa rysunku:	RZUT KONSTRUKCJI PODDASZA		
Projektant:	mgr inż. TOMASZ WAODEKOWSKI; MAZ/024.T/PWOK/07	Podpis:	
Asystent projektanta:	mgr inż. IZABELA MALINOWSKA		
Sprawdzający:	mgr inż. GRZEGORZ JASINOWICZ; WAW/0028/PWOK/09		
	Ostrołęka, 18.01.2013 rok		skala 1:100