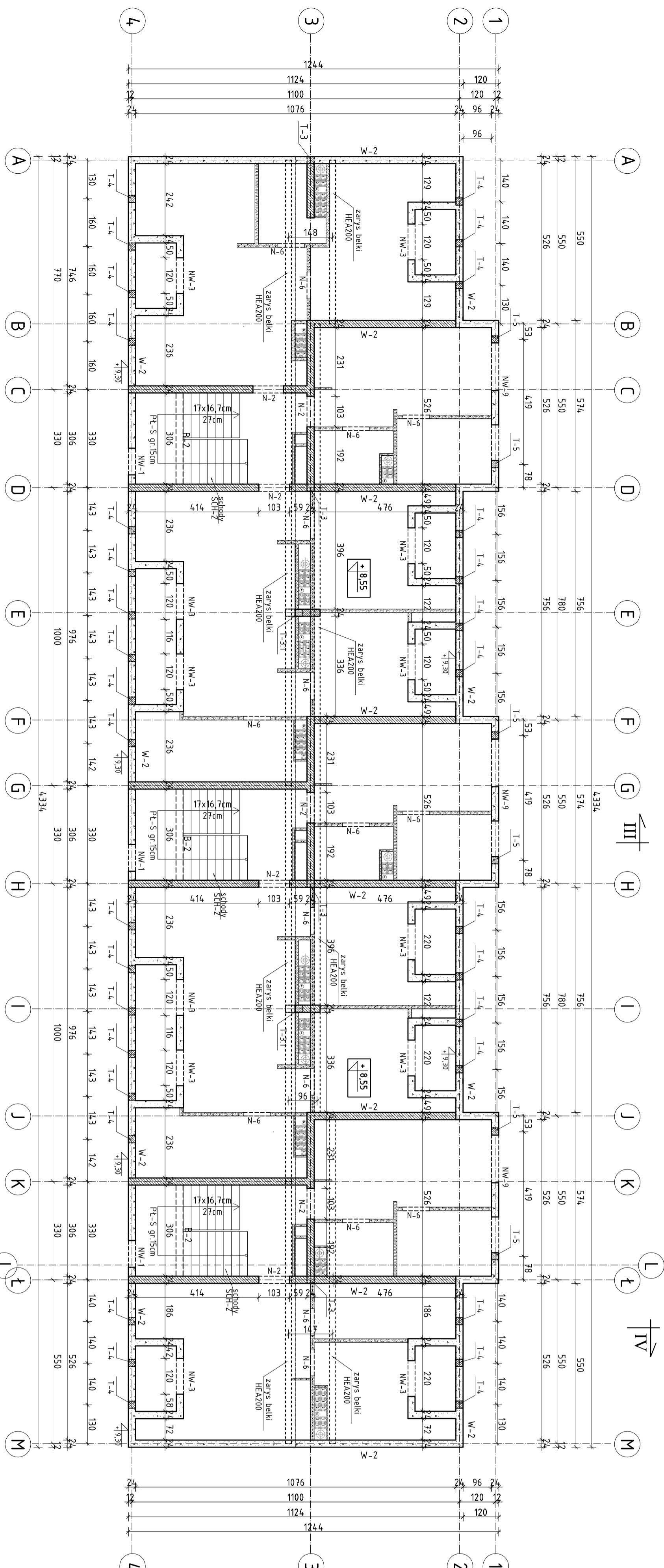


RZUT KONSTRUKCJI PODDASZA BUDYNEK NR 2

Skala 1:100



Opis elementów żelbetonowych:

- T-4 - trzpienie żelbetowe ściany lukarni i ścianki kolankowej, wymiary 24x24cm, beton C25/30, zbrojone prętami Ø12 A-IIIIn (zbrojenie główne), Ø6 A-IIIIn (strzemiona)
- T-3, T-3-1 - trzpienie żelbetowe, przekroje 24x24cm, beton C25/30, zbrojone prętami Ø12 i A-IIIIn (zbrojenie główne), Ø6 A-IIIIn (zbrojenie rozdzielcze)
- N-2, N-6, N-7 - nadproża żelbetowe, przekrój 24x24cm, lub 15x12 cm (ściany gr 12 cm) zbrojone prętami Ø12 i Ø16 A-IIIIn (zbrojenie główne), Ø6 A-IIIIn (zbrojenie rozdzielcze)
- NW-3, NW-4, NW-5, NW-9 - nadproża żelbetowe ściany ostonojowej, przekrój 19x24cm zbrojone prętami Ø12 i Ø16 A-IIIIn (zbrojenie główne), Ø6 A-IIIIn (zbrojenie rozdzielcze wylwane razem z wieńcem)
- SCH-2 - schody żelbetowe: gr. płyty biegowej i spocznikowej 15 cm, zbrojone prętami Ø12 A-IIIIn (zbrojenie główne), Ø8 A-IIIIn (zbrojenie rozdzielcze)
- W-2 - wieńce żelbetowe, przekrój 24x24 cm, nad ścianami nośnymi i kolankowymi, zbrojone prętami Ø12 A-IIIIn podłużnie i prętami Ø6 A-IIIIn (strzemiona co 25 cm)

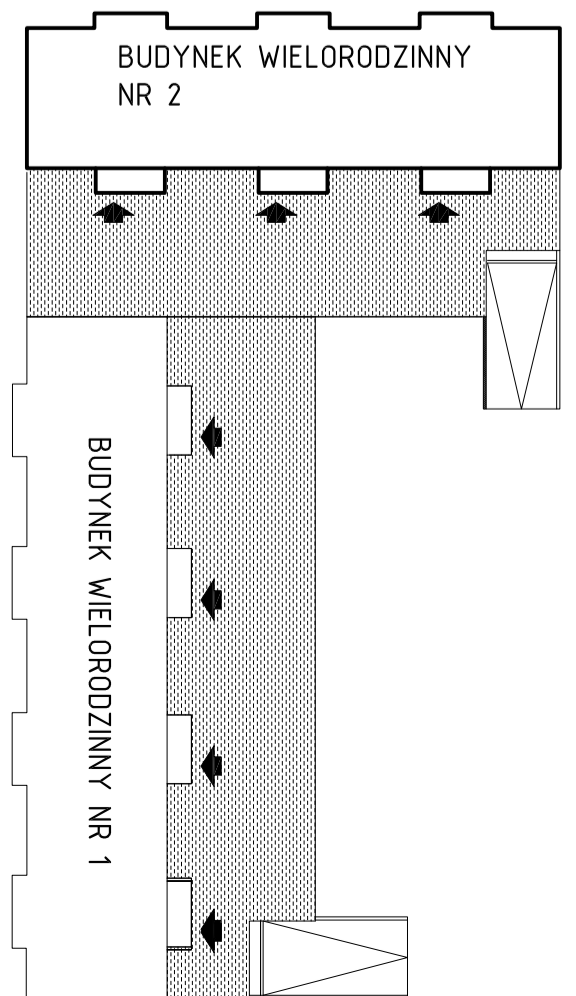
Legenda:

- Ściany nośne - bloczki gazobetonowe np. PP2/04S+G1 gr. 24cm, na zaprawie systemowej
- Ściany nośne - bloczki silikatowe 24E, gr. 24 cm na zaprawie systemowej
- Ściany działowe - bloczki gazobetonowe INTERIO PP3/05S g. 115 cm na zaprawie systemowej

UWAGA:

Szczegółowy sposób zbrojenia elementów konstrukcyjnych przedstawiony jest na rysunkach wykonawczych.

Stal zbrojeniowa.
A-IIIIn - pręty główne.
A-IIIIn - strzemiona.
Beton konstrukcyjny: C25/30 (B30)
Beton podkładowy: C8/10



LOKALIZACJA BUDYNKÓW

OMIS SC
Omis SC Spółdzielnia Socjalna
ul. Kołobrzeska 8
07-401 Ostrołęka
tel/fax: +48 (28) 769 10 55
NIP: 768 105 05 16
REGON: 58070588

Oddział Prg. Sora Enio SA
07-401 Ostrołęka
tel/fax: +48 (28) 764 00 07
REGON: 58070588

W w w . o m i s . p l

INWESTOR: WYŻSZE WYDZIAŁY WYDZIAŁU ARCHITECTURY I INŻYNIERSTWA
LOKALIZACJA: DZIAŁKI NR EWID 4395/79, 4400/6, 4400/9, 4401/6, 4401/7, 4395/8 i 4395/10 POŁOŻONE PRZY UL. ŁĄCZNEJ W WYŻSZYM WYDZIALE
TEMAT: ZESPÓŁ ZABUDOWY MIESZKANIOWEJ WIELORODZINNEJ "NA SKARPIE" - BUDYNEK 2
NAZWA RYSUNKU: RZUT KONSTRUKCJI PODDASZA
IMIE I NAZWISKO, NR UPRAWIEŃ: _____

Projektant: mgr inż. TOMASZ WĄDOKOWSKI, MAZ/0247/PWOK/07
Asystent projektanta: mgr inż. IZABELA MALINOWSKA
Sprawdzający: mgr inż. GRZEGORZ JASINOWICZ, WAW/0028/PWOK/09
Ostrołęka, 18.01.2013 rok

Podpis: _____

Nr rys.: PB-B2-05
Branża: KONSTRUKCJA

skala 1:100