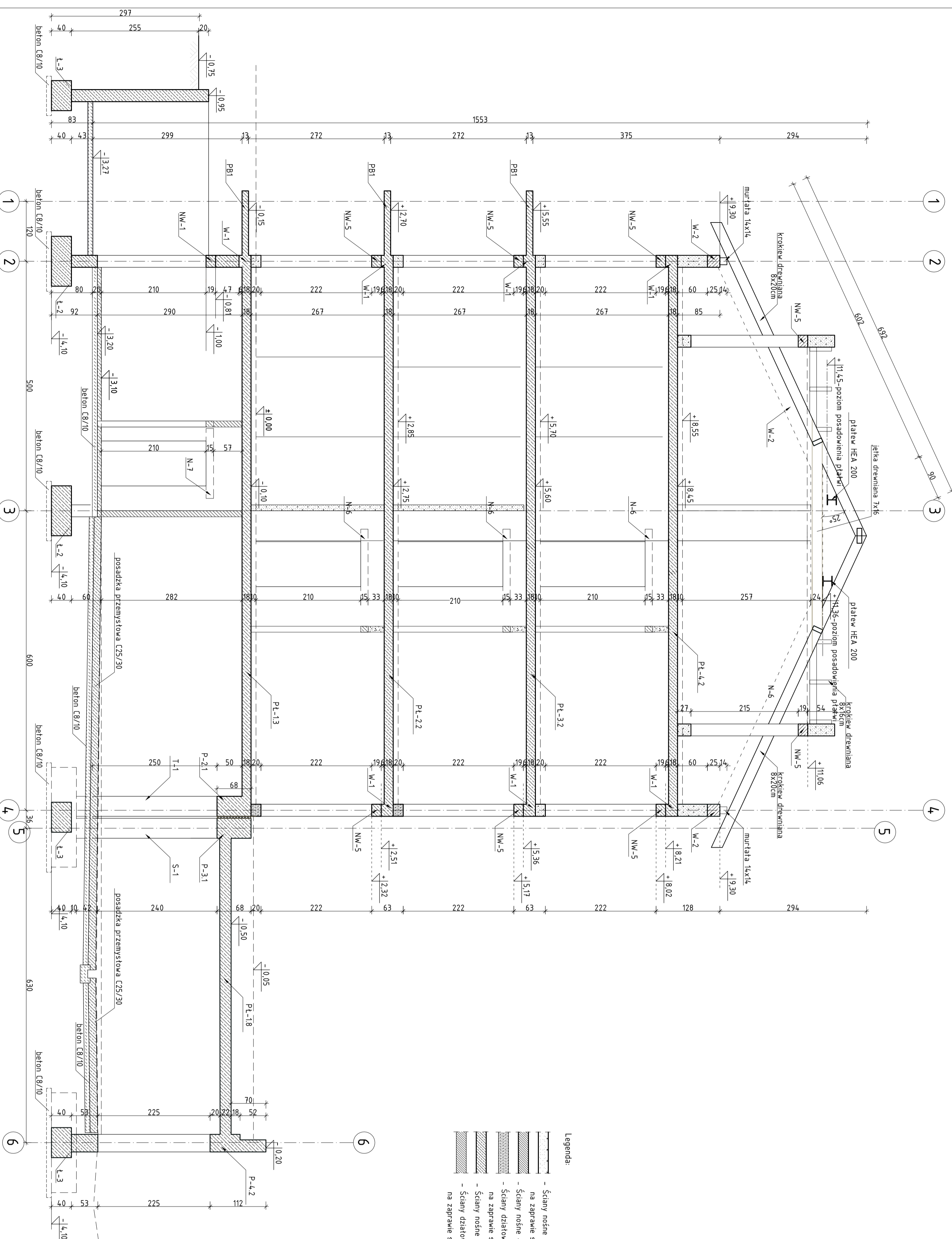
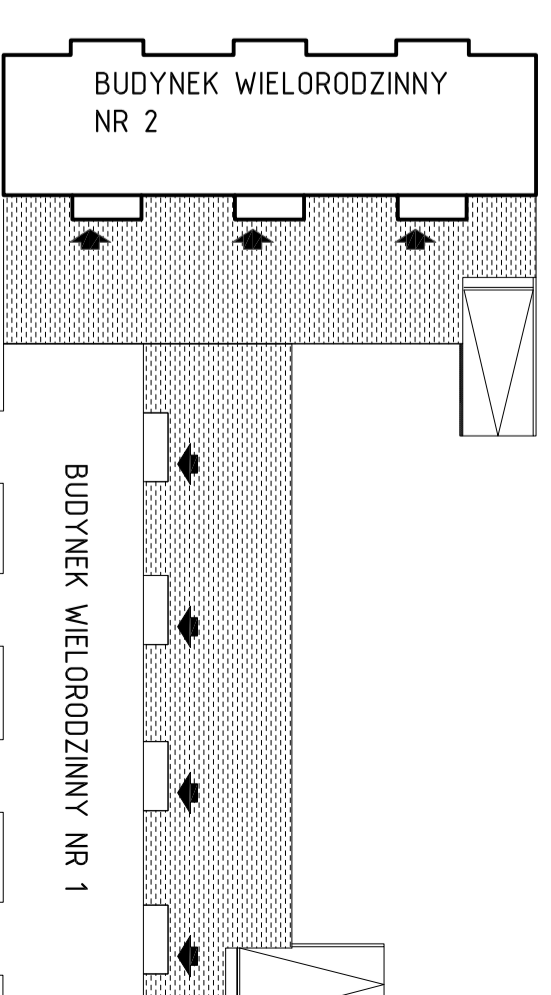


**PRZEKRÓJ IV-IV**  
**BUDYNEK NR 2**  
skala 1:50



- Legenda:
- Ściany nośne - bloczki gazobetonowe np. PP2/04,5+GT gr. 24cm. na zaprawie systemowej
  - Ściany nośne - bloczki silikatowe 24E, gr. 24 cm na zaprawie systemowej
  - Ściany działowe - bloczki gazobetonowe INTERIO PP3/0,55 g. 115 cm na zaprawie systemowej
  - Ściany działowe - bloczki silikatowe 12E gr. 12m.
  - Ściany nośne - wylewane z betonu gr. 24 cm
  - Ściany działowe - wylewane z betonu gr. 12cm.

LOKALIZACJA BUDYNKÓW



**UWAGA:**  
Szczegółowy sposób zbrojenia elementów konstrukcyjnych przedstawiony jest na rysunkach wykonawczych.

**Stal zbrojeniaowa.**  
A-I/II - pręty główne.  
A-III/IV - strzemiona.  
Betón konstrukcyjny: C25/30 (B30)  
Betón podkładowy: C8/10

		Oddział przy Stara Erka SA ul. Kłobucka 8 07-401 Ostrołęka tel./fax: +48 (29) 758 10 55 NIP: 758 105 05 16 REGON: 60070588 www.omis.pl	
Investor:	WYSZKOWSKIE TOWARZYSTWO BUDOWNICTWA SPOŁECZNEGO SP. Z O.O. ul. KOPALNIANA 1, 07-200 WYSZKÓW	Nr rys.:	PB-B2-07
Lokalizacja:	DZIAŁKI NR EWID. 4396/19, 4400/6, 4400/9, 4401/6, 4401/7, 4395/8 i 4395/10 PODŁOŻNE PRZY UL. ŁĄCZNEJ W WYSZKOWIE	Bransz	KONSTRUKCJA
Temat:	ZESPÓŁ ZABUDOWY MIESZKANOWEJ WIELORODZINNEJ NA SKARPIE - BUDYNEK 2		
Nazwa rysunku:	PRZEKRÓJ IV-IV		
Projektant:	mgr inż. TOMASZ WĄDOLKOWSKI MAZ/02/L7/PWOK/07	Podpis	
Asystent projektanta:	mgr inż. IZABELA MALINOWSKA		
Sprawdzający:	mgr inż. GRZEGORZ JASNOWICZ MAH/0028/PWOK/09		
Ostrołęka, 18.01.2013 rok		skala 1:50	