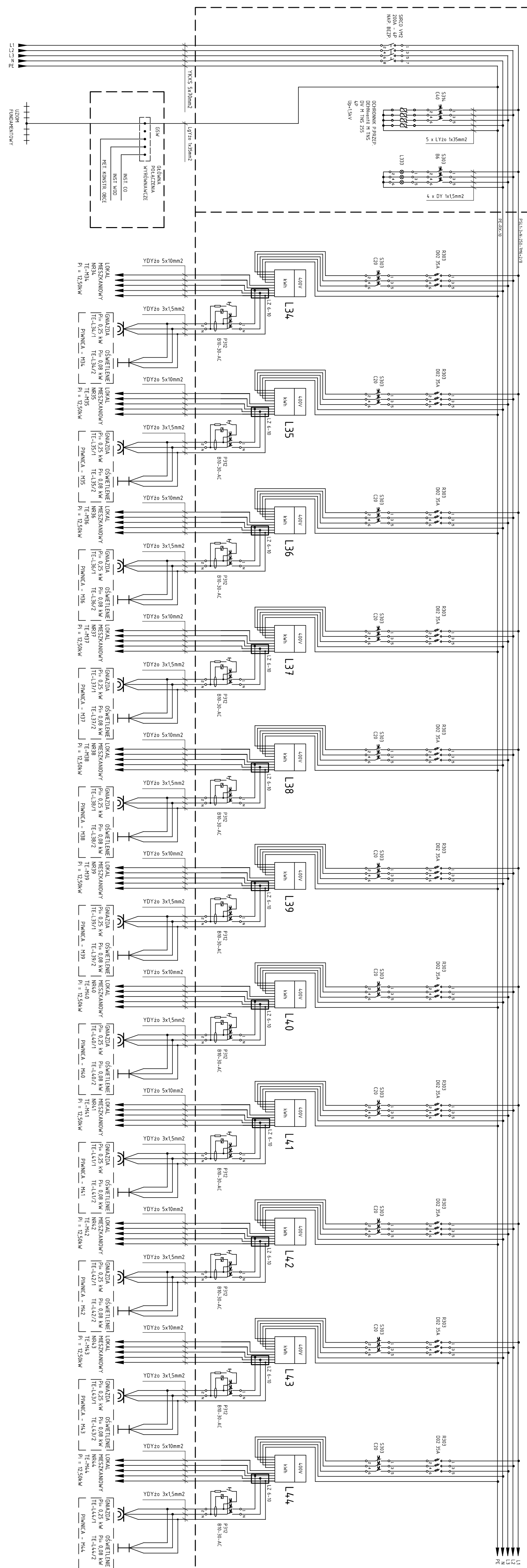


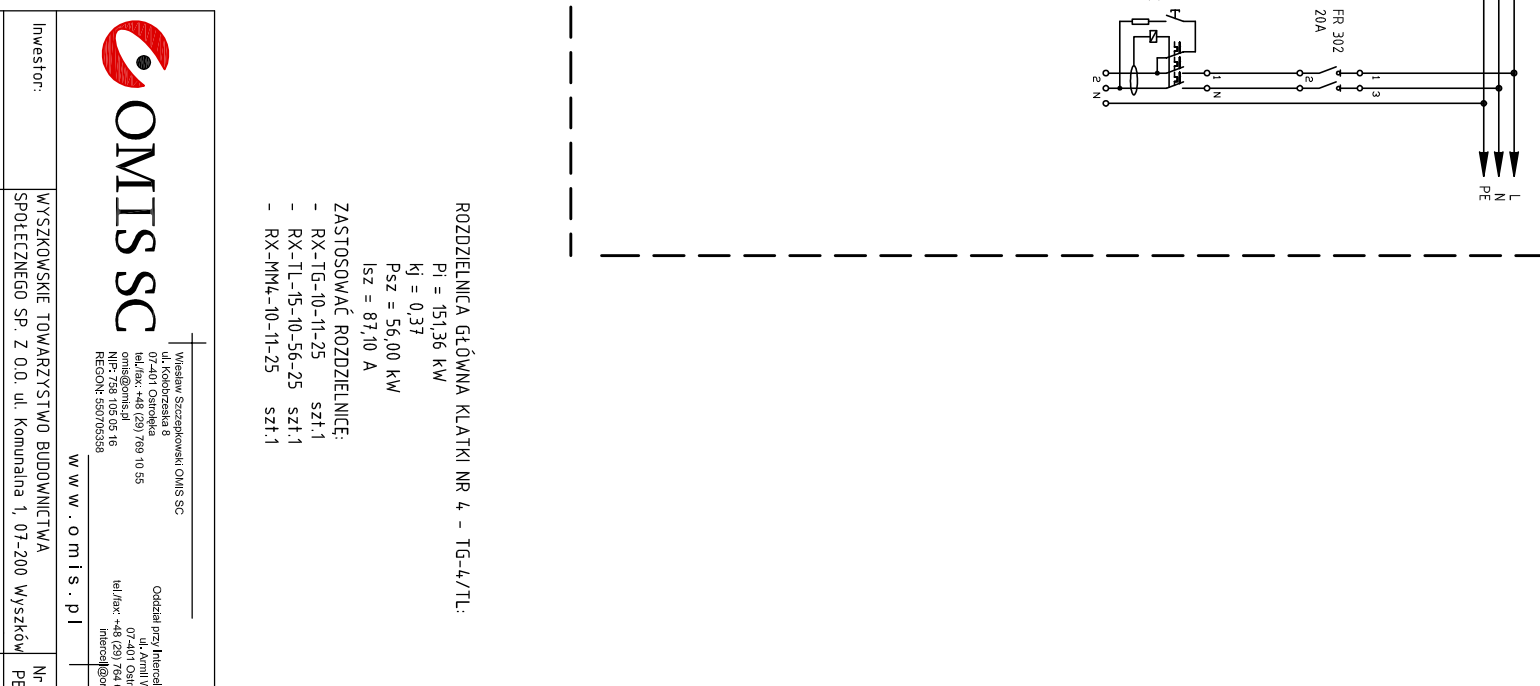
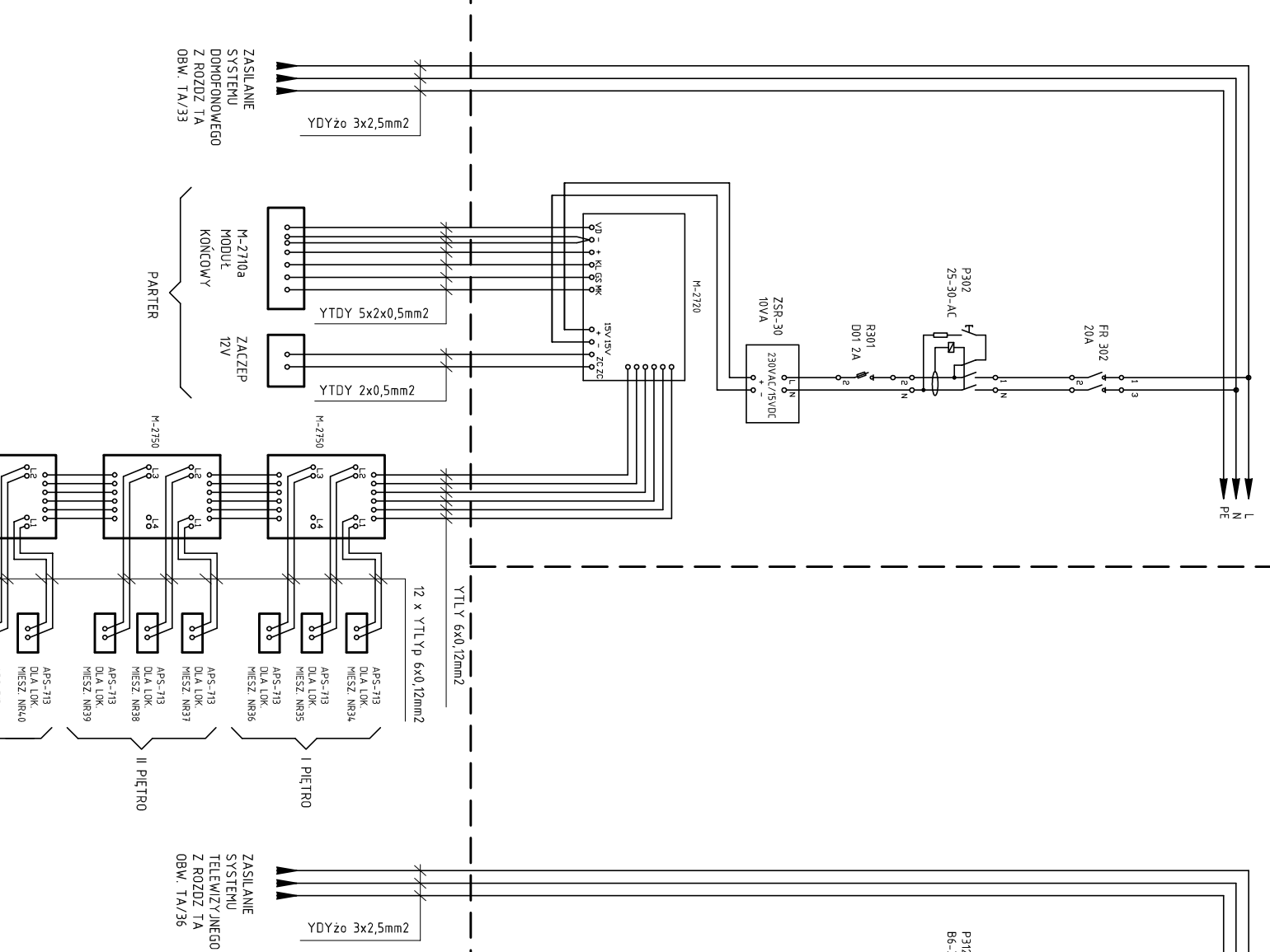
TG-4/TL

TG-4



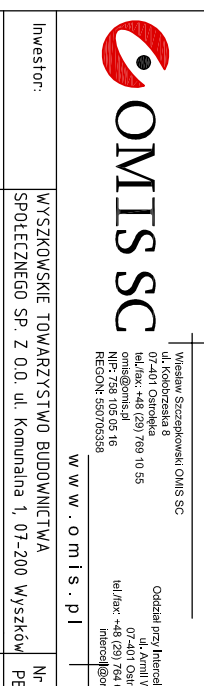
DOMOFON

TELEWIZJA



ROZDZIELNICA GŁÓWNA KŁATKI NR 4 - TG-4/TL  
 P1 = 15136 kW  
 kJ = 0,37  
 Pz = 56,00 kW  
 Isz = 87,10 A

ZASTOSOWANE ROZDZIELNICE:  
 - RK-10-10-11-25 szT1  
 - RK-10-10-11-25 szT1  
 - RK-10-10-11-25 szT1



WYKONANIE PRAC  
 WYKONANIE PRAC  
 WYKONANIE PRAC

INWESTOR: WYKONANIE PRAC  
 ADRES INWESTYCYJNY: WYKONANIE PRAC  
 TEMAT: WYKONANIE PRAC  
 NAZWA PRACOWNI: WYKONANIE PRAC  
 PROJEKTANT: WYKONANIE PRAC  
 SPRAWDZAJĄCY: WYKONANIE PRAC