

STACJA REDUKCYJNA GAZU

typu: **R/O-90/1/VF**

$Q_{max} = 90$ [Nm³/h], $P_{max} = 25$ [kPa]

Stacja redukcyjna gazu. Na wejściu filtr z obejściem. Reduktor dwustopniowy. Niezależny zawór upustowy. Trzy manometry.

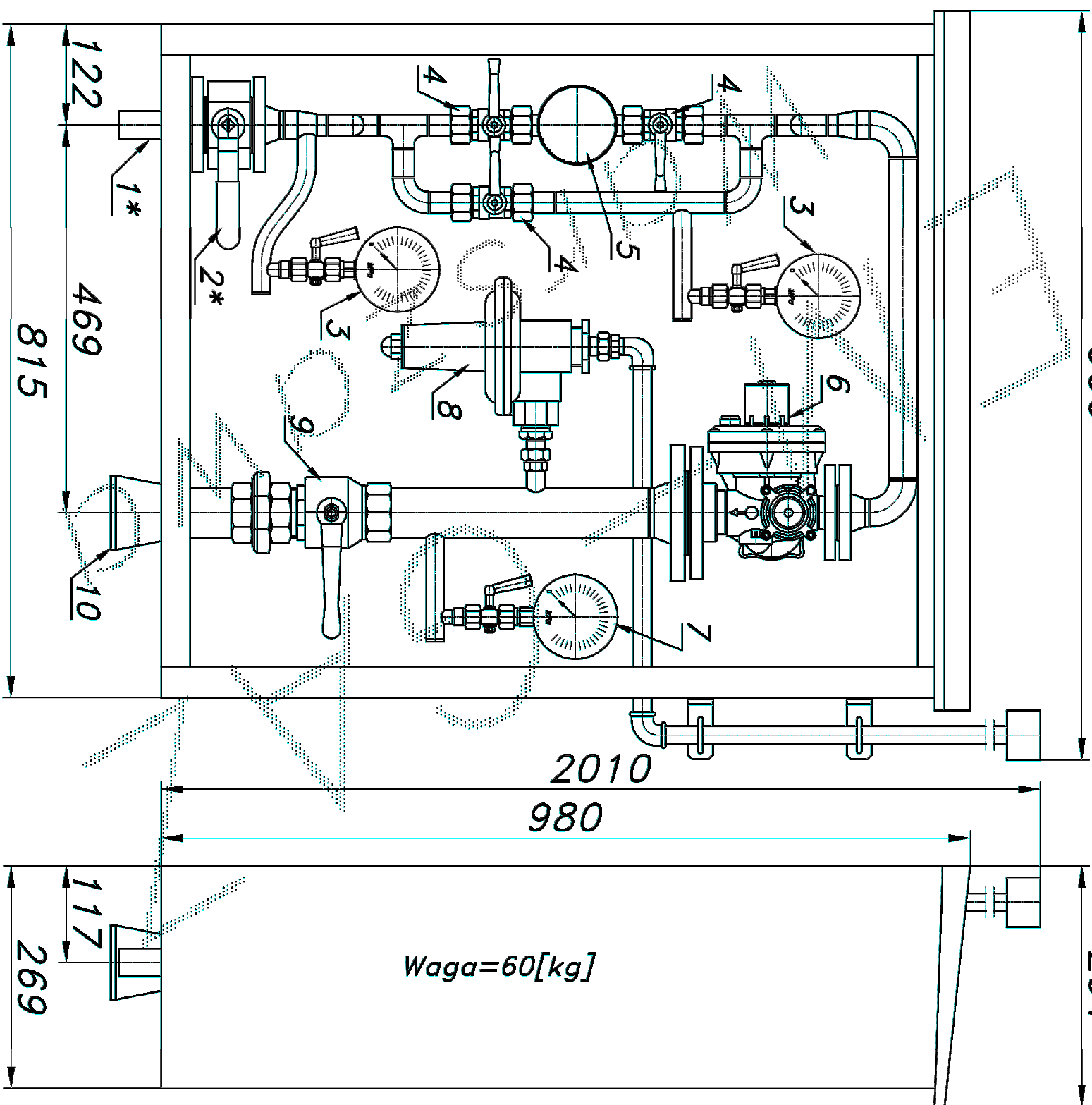
Numer katalogowy 08/90

Numer katalogowy 08/90

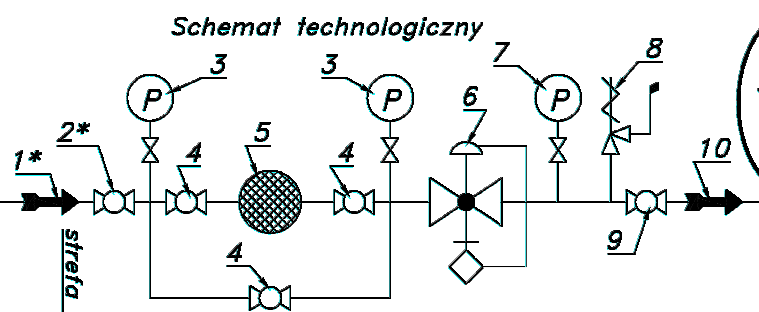
STACJA REDUKCYJNA GAZU
typu: **R/O-90/1/VF**

906

291



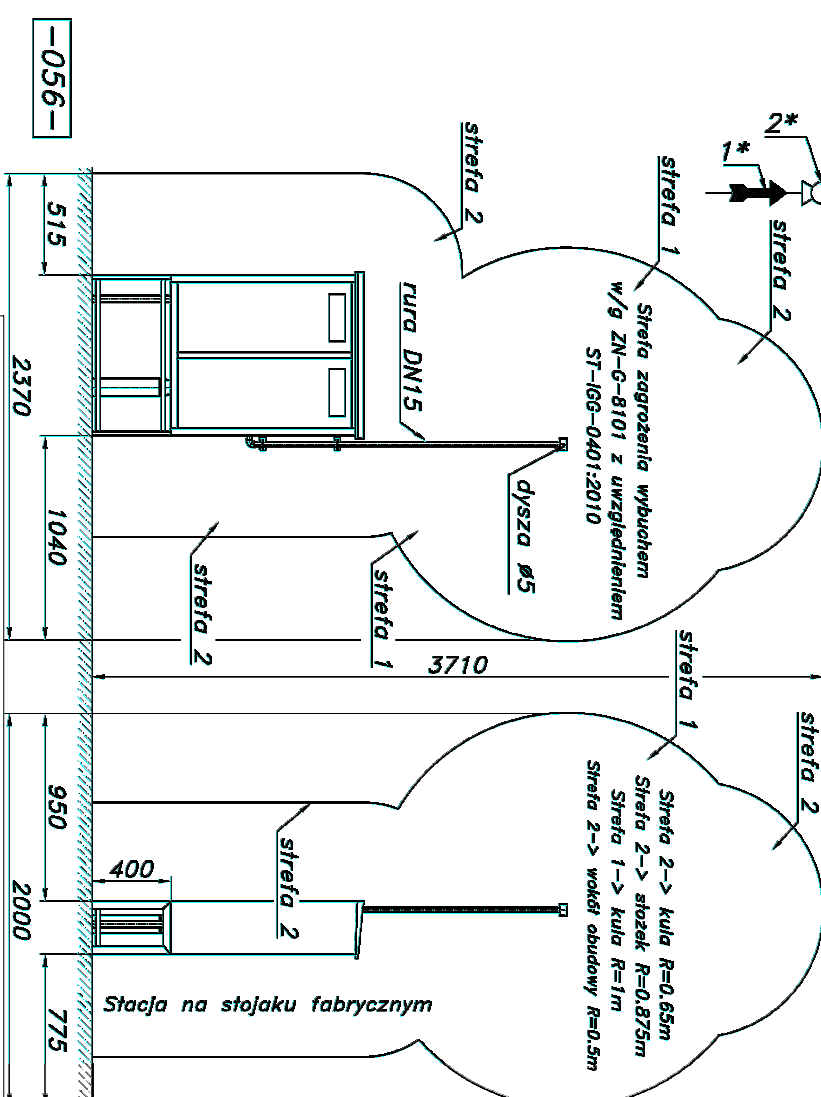
Schemat technologiczny



- 01.* Rura wejściowa DN25 (DN32) przyłtace
- 02.* Zawór kulowy blokowy DN25 przyłtace
- 03. Manometr 0.6 [MPa] z kurkiem
- 04. Zawór kulowy sferyczny $\varnothing 20$
- 05. Filtr gazu FGB-20/P
- 06. Reduktor gazu VF-100
- 07. Manometr niskiego ciśnienia z kurkiem
- 08. Zawór upustowy V50 (V51)
- 09. Zawór kulowy gwintowany DN50
- 10. Rura wyjściowa DN50 (DN65, DN80, DN100)

Charakterystyka reduktora VF-100 [Nm³/h]

P_{wy} [kPa]	2.0	3.0	5.0	7.5	10	15	30
P_{we} 0.5	75	70	70	70	65	60	60
1.0	100	100	100	100	100	100	100
2.0	100	100	100	100	100	100	100
4.0	100	100	100	100	100	100	100



Obudowa metalowa. Rama nośna ze stalowych profili prostokątnych. Blachy osłonowe aluminiowe lub stalowe fosforanowane, malowane lakierem proszkowym (kolor z katalogu RAL) nitowane do ramy. Na życzenie stalowy stojak nośny zamiast fundamentu i uchwyty do dźwigu.

OMIS SC

ul. Kadzińska 8
01-401 Ostrołęka
tel. 25 758 105 05
fax 25 758 105 06
REGON: 142076358

ul. L. Piłsudskiego 21
07-401 Ostrołęka
tel. 25 758 105 05
fax 25 758 105 06
REGON: 142076358

Inwestor:	WYSZKOWSKIE TOWARZYSTWO BUDOWNICTWA SPÓŁECZNEGO SP. Z O.O.	Nr rys.:	PBW-S8
Lokalizacja:	ul. KOMUNALNA 1, 07-200 WYSZKÓW	Projektant:	mgr inż. Hubert Ckacz
Temat:	ZESPÓŁ ZABUDOWY MIESZKANIOWEJ WIELORODZINNEJ "NA SKARPIE"	Wzrost:	mgr inż. Jacek Żebrowski
Nazwa rysunku:	SZCZEGÓŁ STACJI REDUKCYJNEJ / BUDYNEK NR1 (ETAP I)	Skala:	skala -
Zespół projektowy:	mgr inż. Marcin Lewandowski, MAZ/0177/PWOS/09		
Sprawdzający:	mgr inż. Jacek Żebrowski, MAZ/0177/PWOS/05		
	Ostrołęka, styczeń 2013 rok		