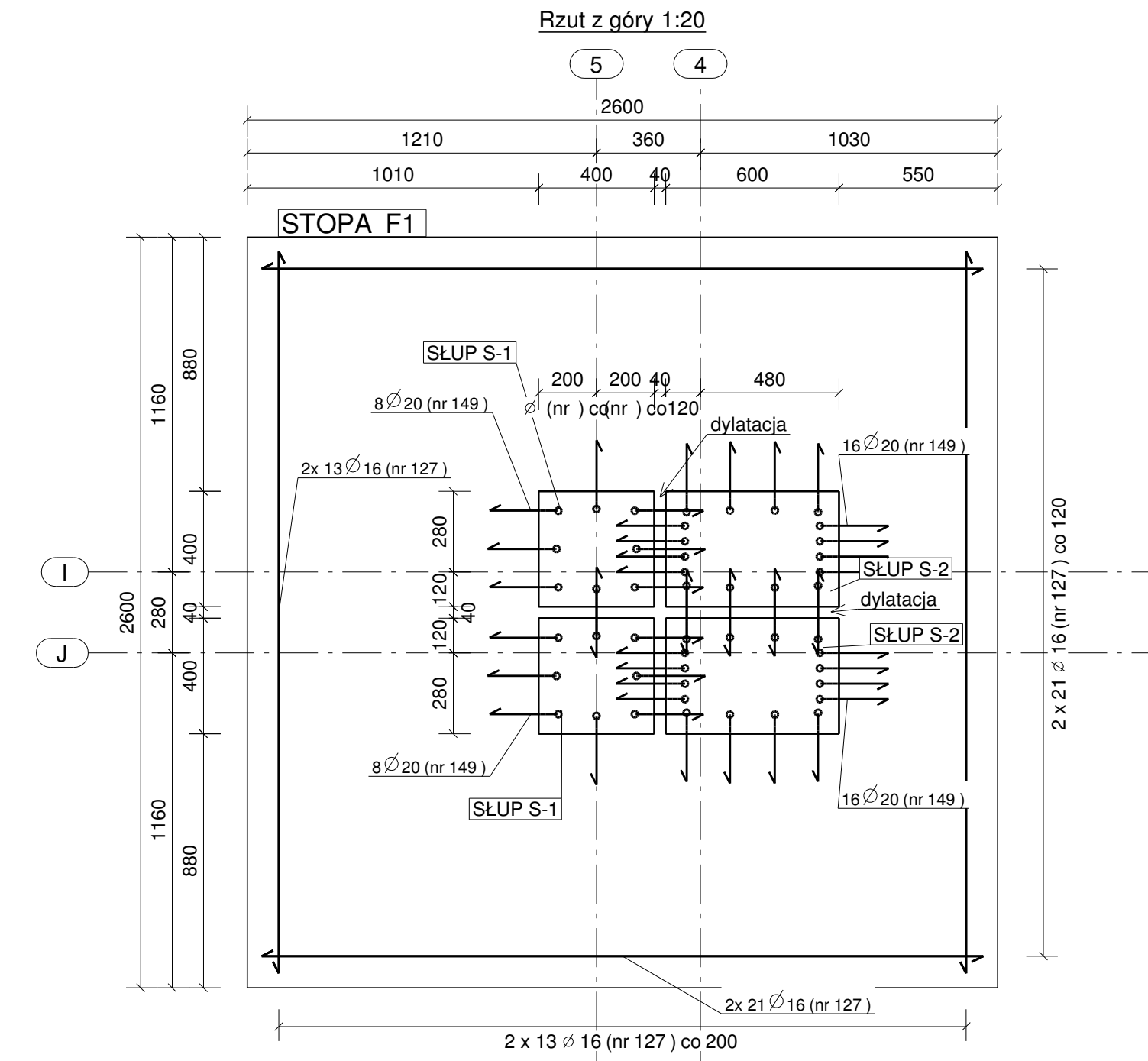
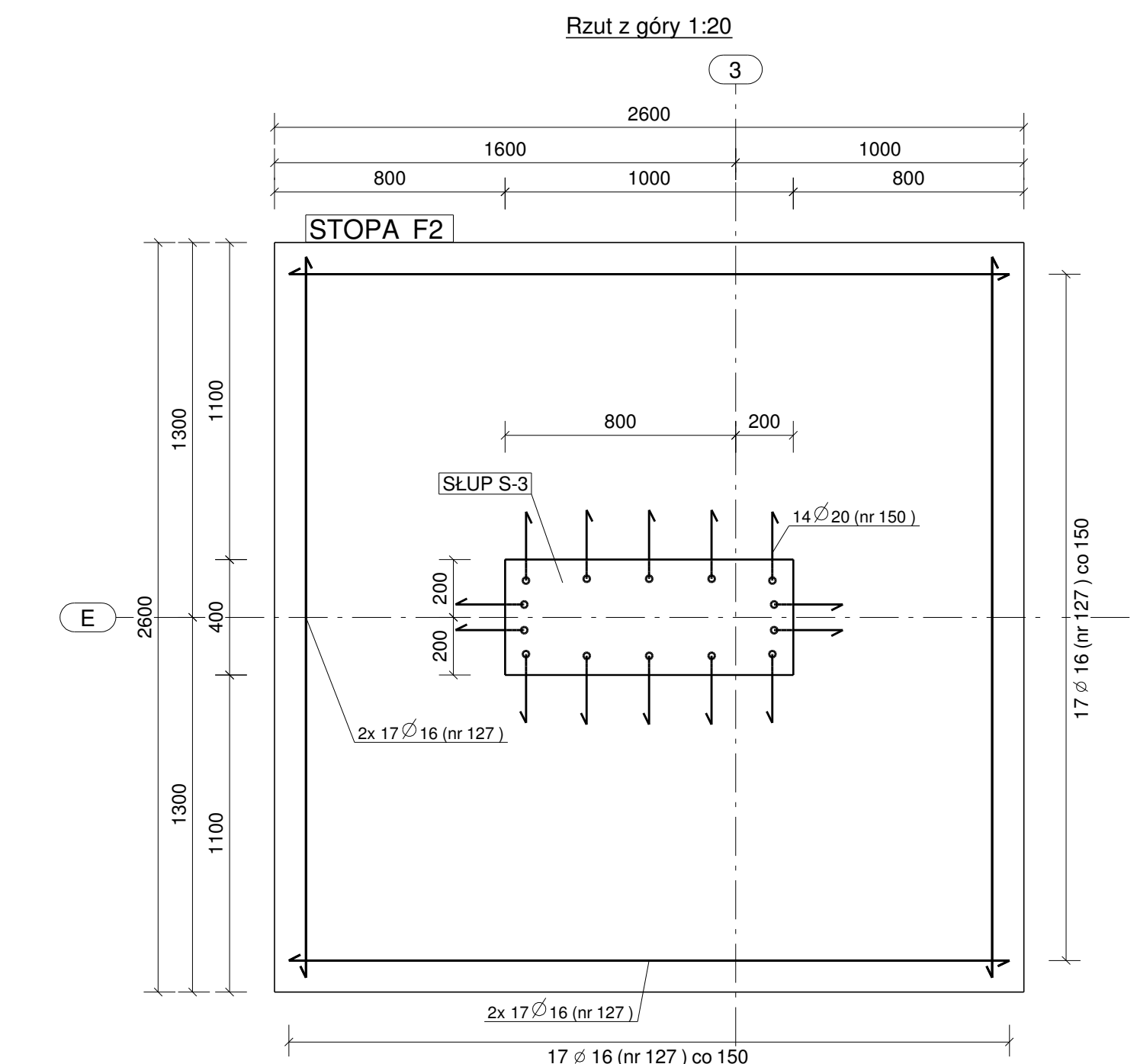


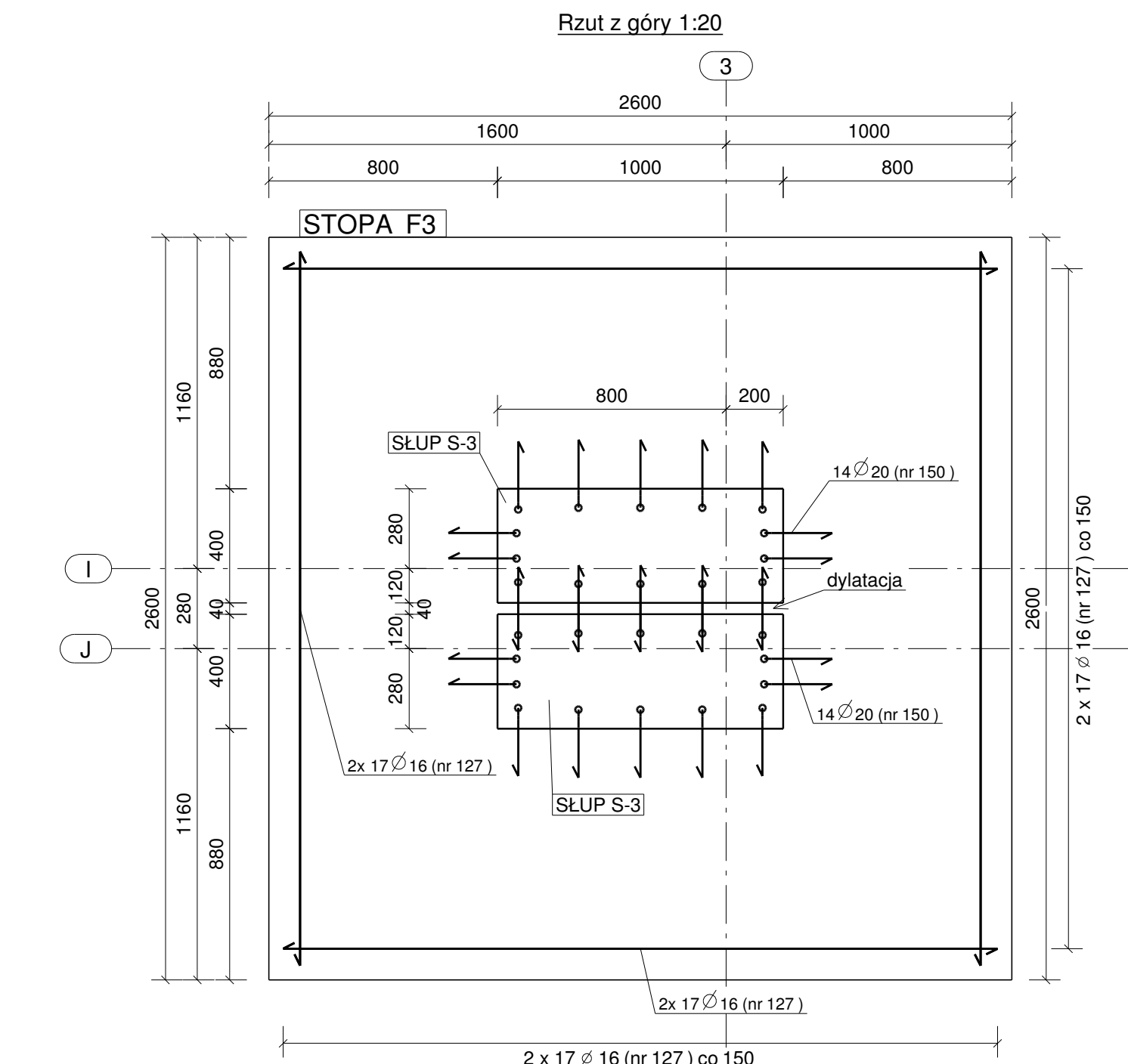
STOPA FUNDAMENTOWA F1 - 1SZT



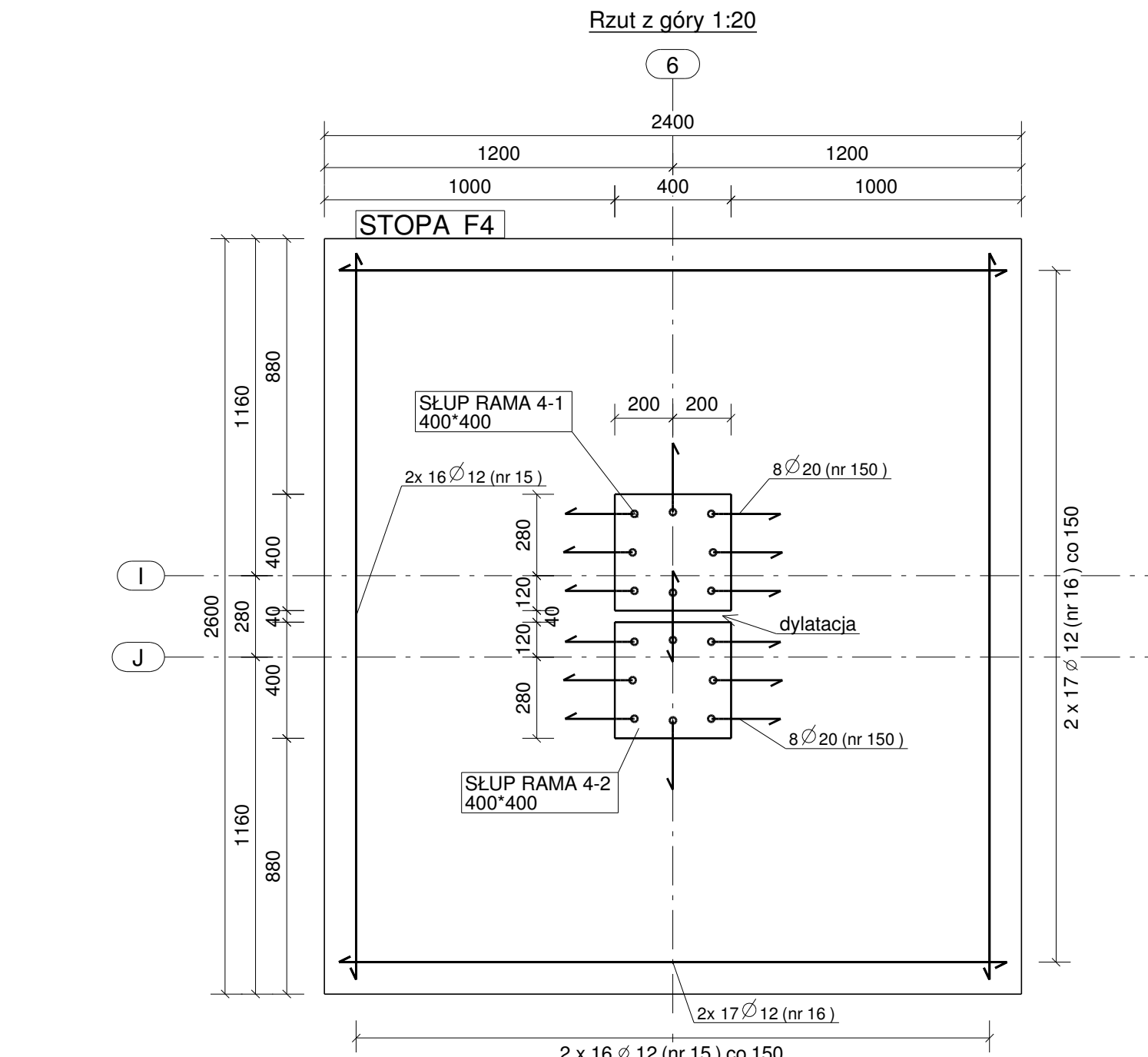
STOPA FUNDAMENTOWA F2 - 2SZT



STOPA FUNDAMENTOWA F3 - 1SZT

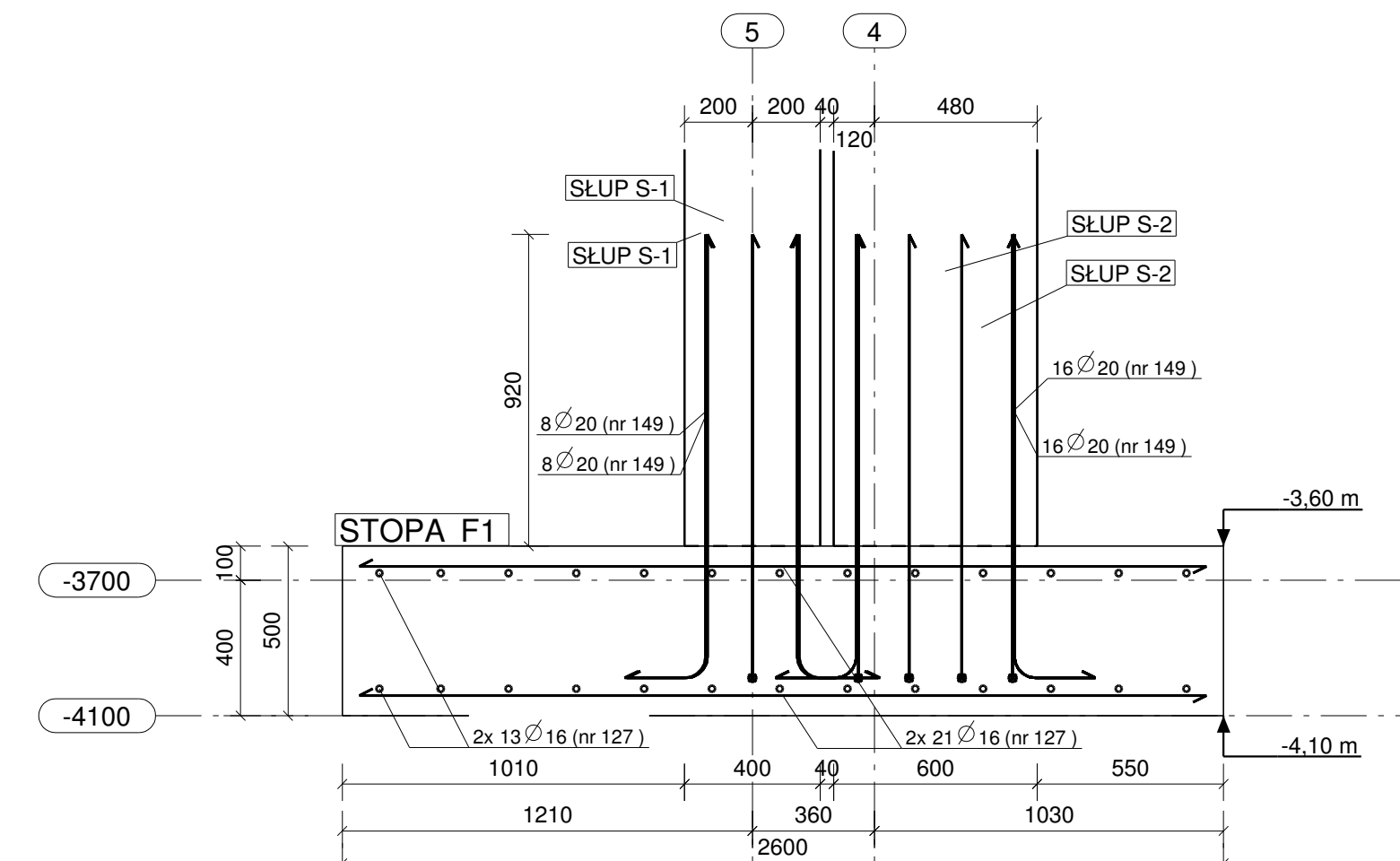


STOPA FUNDAMENTOWA F4 - 1SZT

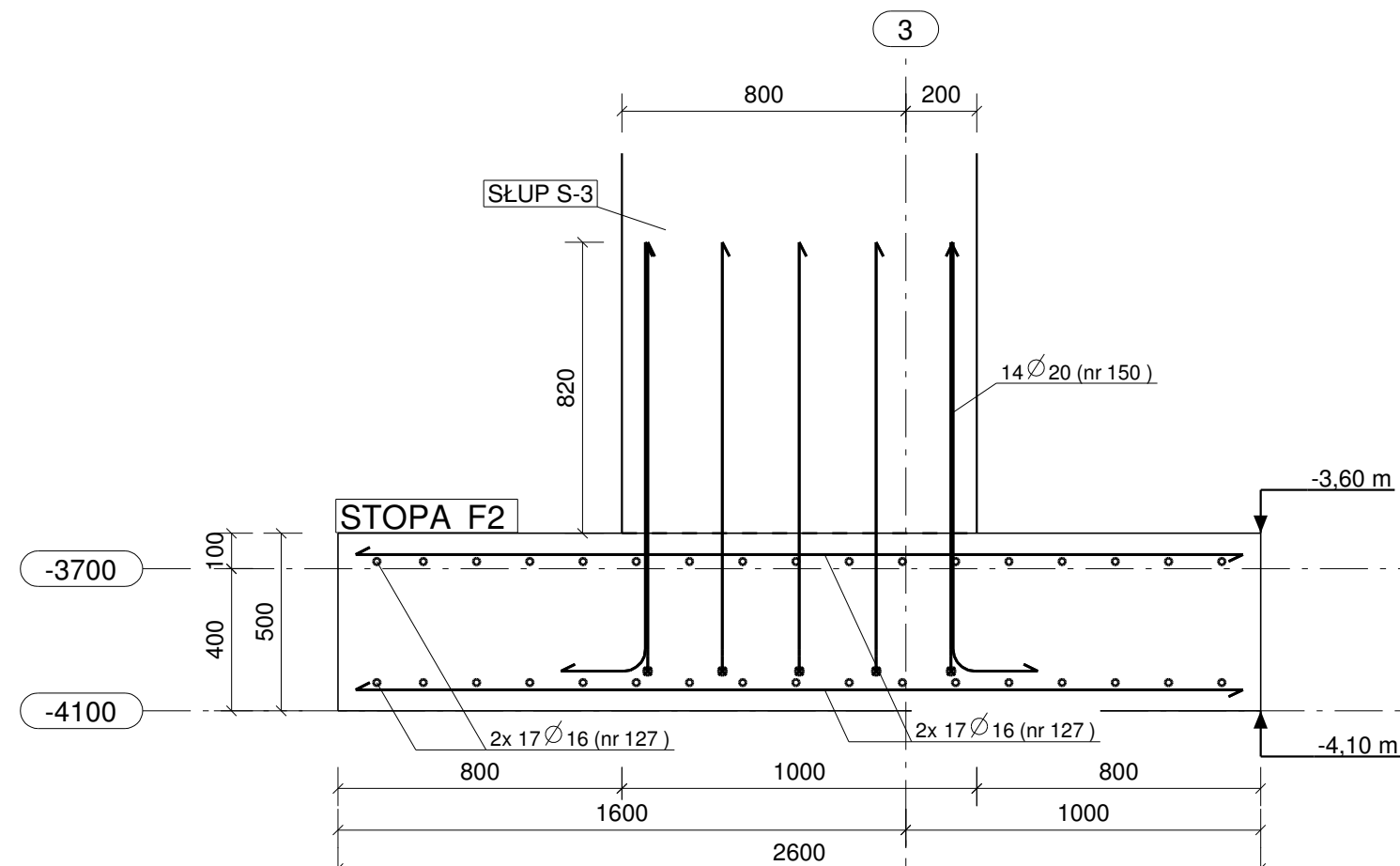


STOPY FUNDAMENTOWE F1, F2, F3, F4 skala 1:20

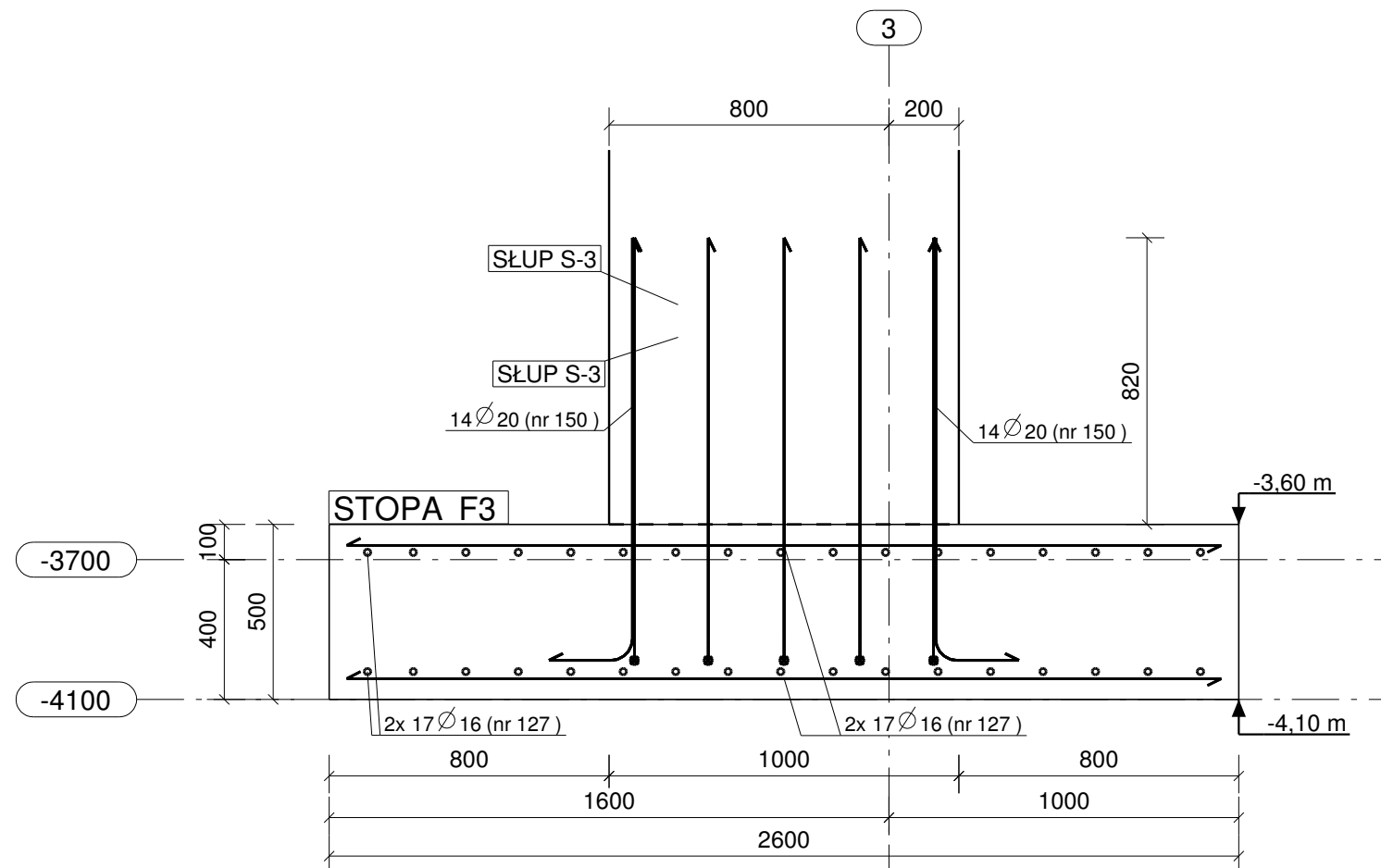
Widok czołowy 1:20



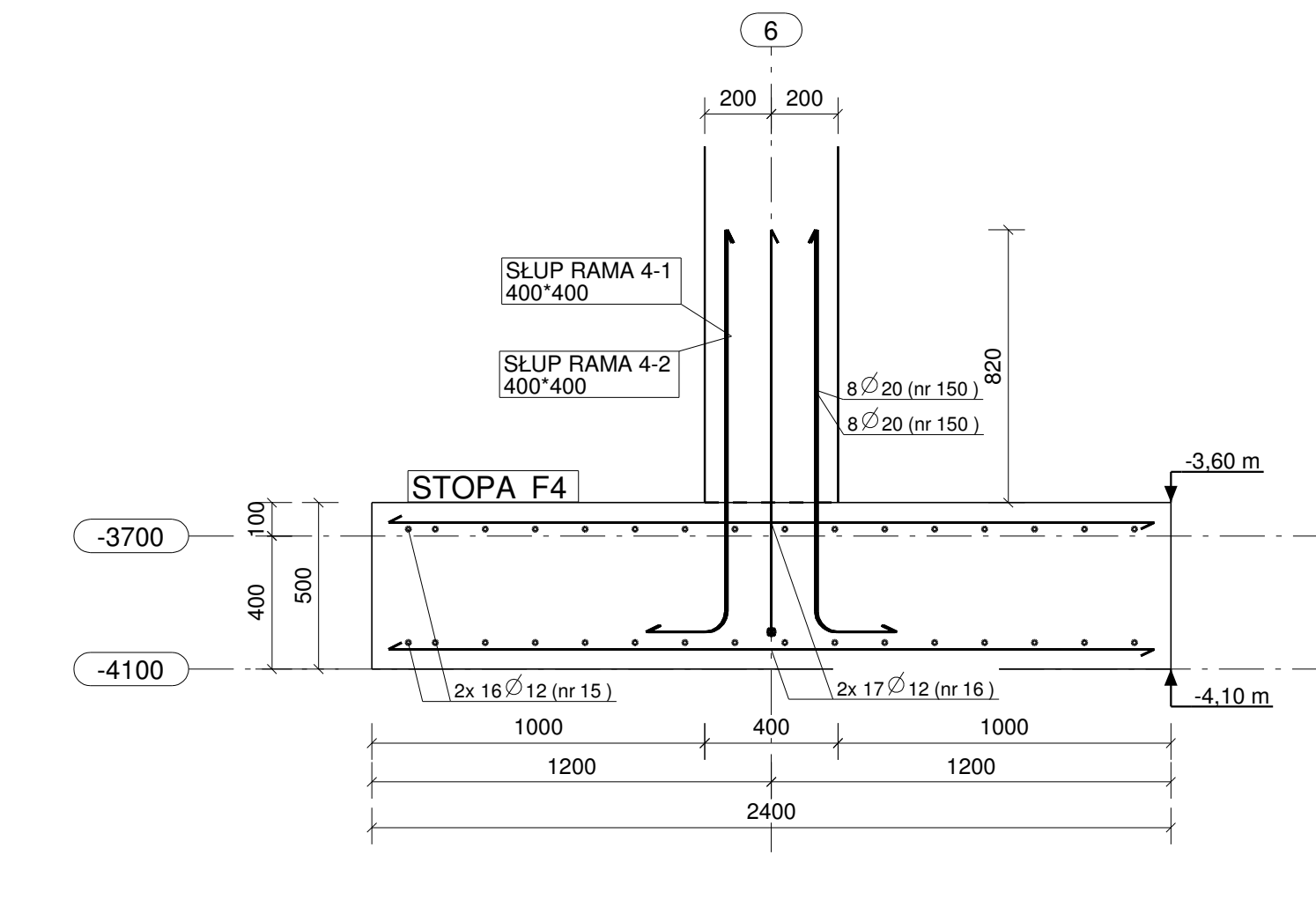
Widok czołowy 1:20



Widok czołowy 1:20



Widok czołowy 1:20



PLAN GIĘCIA Z Kształtami PRĘTÓW DLA 1 SZT. ELEMENTU:

Nr.	Średnica	Szt.	Stal	Długość	Kg/szt	Ciężar	Kształt gięcia
127	16	68	A-IIIIN	2500	3.95	268.6	2500
149	20	48	A-IIIIN	1520	3.75	180.2	1320
Suma:							448.8

STOPA	
NR. POZ: F1	
w*h*1	2600 * 500 * 2600
Ilość:	1
Objętość (m3):	3.38
Beton:	C25/30
Ciężar (kg):	8112

PLAN GIĘCIA Z Kształtami PRĘTÓW DLA 1 SZT. ELEMENTU:

Nr.	Średnica	Szt.	Stal	Długość	Kg/szt	Ciężar	Kształt gięcia
127	16	68	A-IIIIN	2500	3.95	268.6	2500
150	20	14	A-IIIIN	1420	3.51	49.1	1220
Suma:							317.7

STOPA	
NR. POZ: F2	
w*h*1	2600 * 500 * 2600
Ilość:	2
Objętość (m3):	3.38
Beton:	C25/30
Ciężar (kg):	8112

PLAN GIĘCIA Z Kształtami PRĘTÓW DLA 1 SZT. ELEMENTU:

Nr.	Średnica	Szt.	Stal	Długość	Kg/szt	Ciężar	Kształt gięcia
127	16	68	A-IIIIN	2500	3.95	268.6	2500
150	20	28	A-IIIIN	1420	3.51	98.2	1220
Suma:							366.8

STOPA	
NR. POZ: F3	
w*h*1	2600 * 500 * 2600
Ilość:	1
Objętość (m3):	3.38
Beton:	C25/30
Ciężar (kg):	8112

PLAN GIĘCIA Z Kształtami PRĘTÓW DLA 1 SZT. ELEMENTU:

Nr.	Średnica	Szt.	Stal	Długość	Kg/szt	Ciężar	Kształt gięcia
15	12	32	A-IIIIN	2500	2.22	71.0	2500
16	12	34	A-IIIIN	2300	2.04	69.4	2300
150	20	16	A-IIIIN	1420	3.51	56.1	1220
Suma:							196.6

STOPA	
NR. POZ: F4	
w*h*1	2600 * 500 * 2400
Ilość:	1
Objętość (m3):	3.12
Beton:	C25/30
Ciężar (kg):	7488

- UWAGA:
- Pod każdą stopą fundamentową ułożyć warstwę betonu podkładowego o grubości minimum 10 cm.
  - Do ustawienia górnych siatek zbrojeniowych, użyć zbrojenia dystansowego w ilości 2 szt/ m<sup>2</sup>
  - Użytkownicy stop fundamentowych rozpatrywać z rzutem fundamentów.
  - Wykonanie dylatacji według detalu architektonicznego.

Stal zbrojeniowa:  
 A-IIIIN (B500SP) - pręty główne  
 A-IIIIN (B500SP) - strzemiona  
 Beton konstrukcyjny: C25/30 (B30)  
 Beton podkładowy: C8/10 (B10) - gr.10cm  
 Otulina zbrojenia głównego: 50 mm

Nr	Revizja	Opis Revizji	Data Revizji

Władław Szczepkowski OMIS SC  
 ul. Kolejowa 8  
 07-401 Ostrołęka  
 tel. fax: +48 (26) 769 10 55  
 omis@omis.pl  
 NIP: 792 140 65 16  
 Regon: 140209764 01 07  
 www.omis.pl

Osoba przy Słuzbie  
 ul. Komunalna 1, 07-200 WYSZKÓW  
 tel. fax: +48 (26) 769 10 55  
 omis@omis.pl  
 NIP: 792 140 65 16  
 Regon: 140209764 01 07

Investor: WYSZKOWSKIE TBS SP. Z O.O.  
 ul. KOMUNALNA 1, 07-200 WYSZKÓW  
 Nr rys: PW-B1-02

Adres inwestycji: DZ. NR EWID 4396/19, 4400/6, 4400/9, 4401/6, 4401/7, 4395/8 I 4395/10 PRZY UL. ŁĄCZNEJ W WYSZKOWIE  
 Branża: Konstrukcja

Temat: ZESPÓŁ ZABUDOWY MIESZKANIOWEJ WIELORODZINNEJ  
 "JA SKARPIE" - BUDYNEK 1

Nazwa rys: STOPY FUNDAMENTOWE F1, F2, F3, F4

Zespół projektowy: Imię i nazwisko; nr uprawnień  
 podpis

Projektant: mgr inż. TOMASZ WĄDOLKOWSKI; MAZ/0247/PWCK/07

Asystent projektanta: mgr inż. IZABELA MALINOWSKA

Sprawdzający: mgr inż. GRZEGORZ JASINOWICZ; WAM/0028/PWCK/09

Ostrołęka 18.01.2013r skala 1:20 rew.