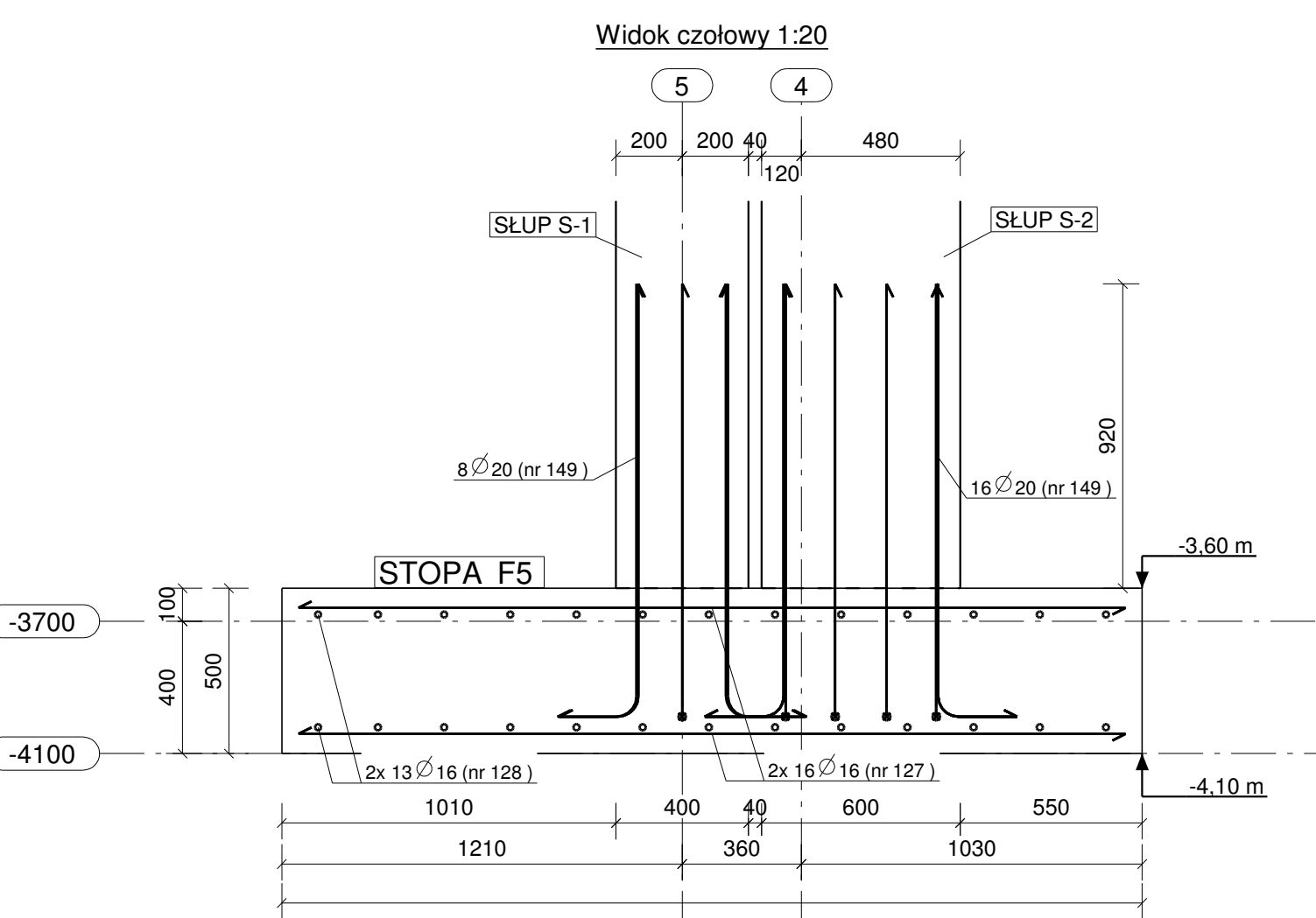
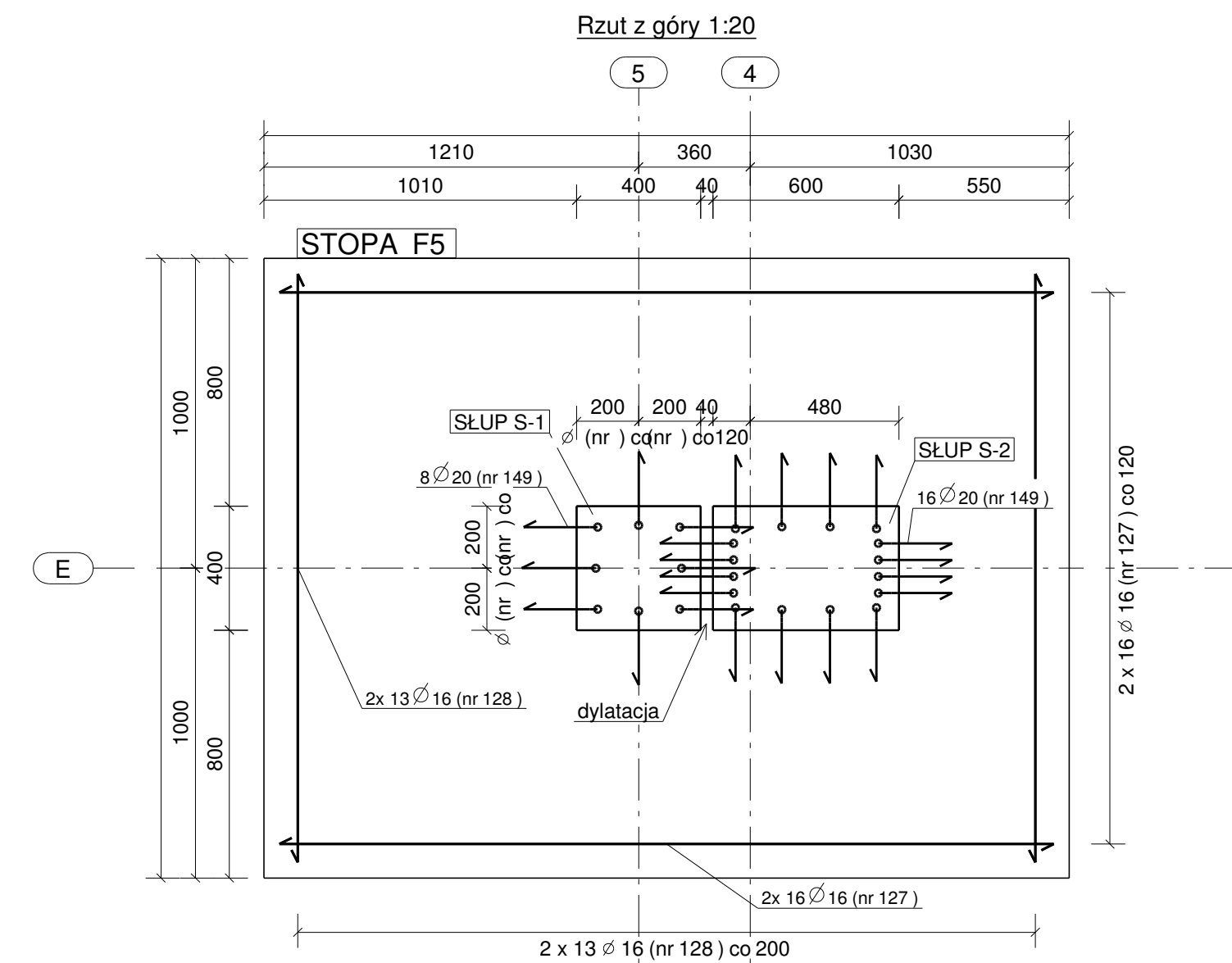


STOPA FUNDAMENTOWA F5 - 2SZT

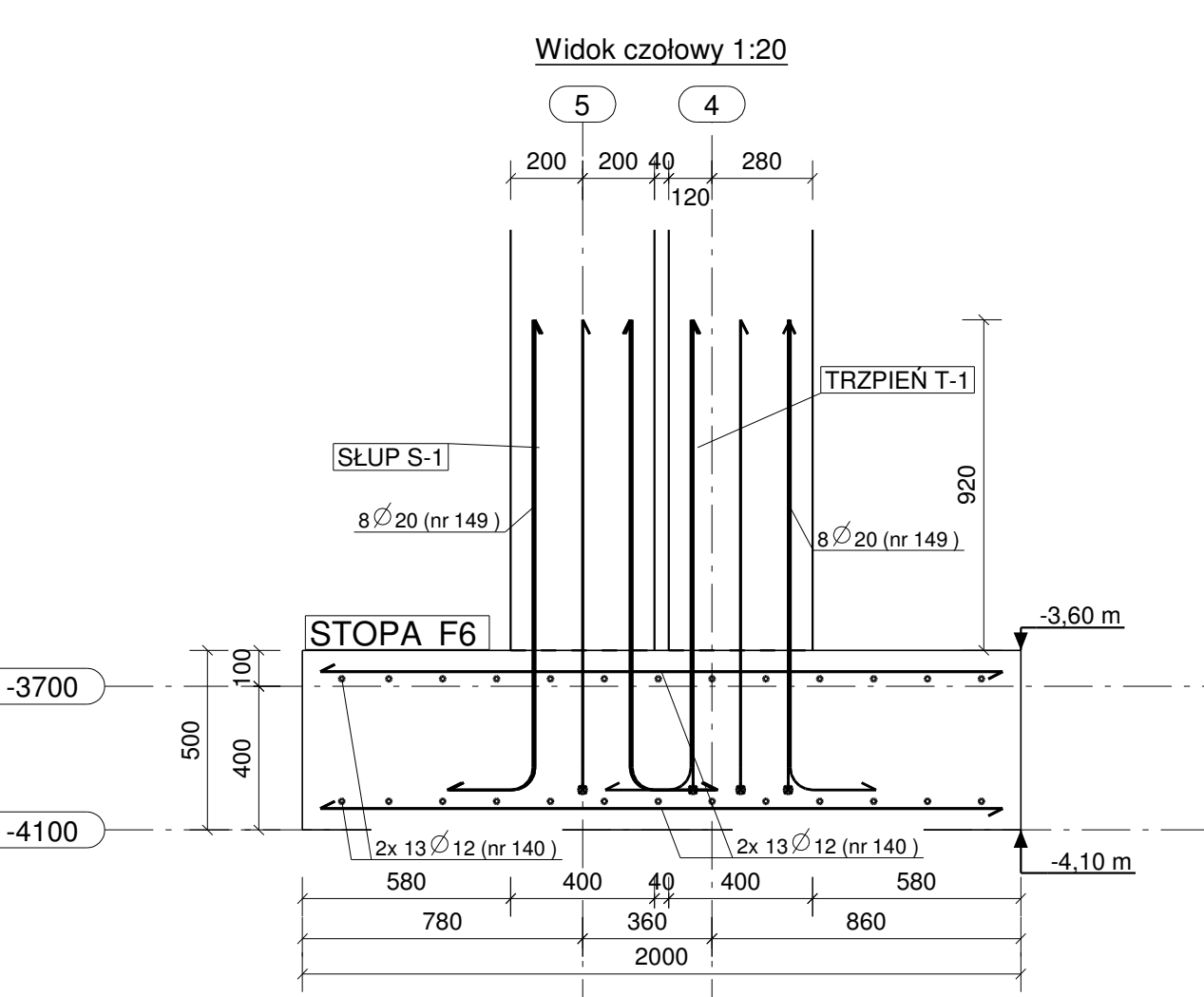
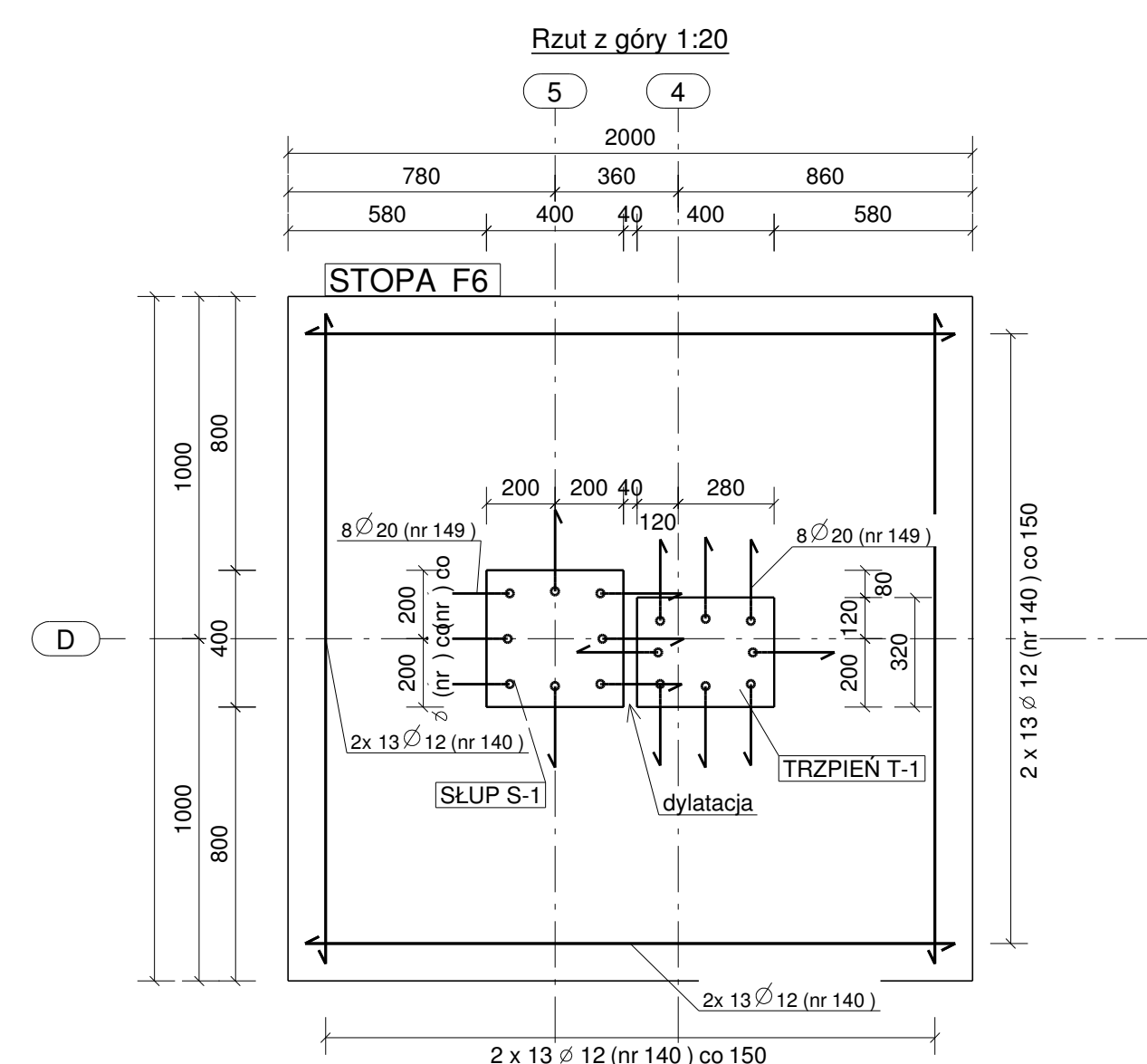


PLAN GIĘCIA Z Kształtami PRĘTÓW DLA 1 SZT. ELEMENTU:

Nr.	Średnica	Szt.	Stal	Długość	Kg/szt	Cieżar	Kształt gięcia
127	16	32	A-IIIIN	2500	3.95	126.4	2500
128	16	26	A-IIIIN	1900	3.00	78.1	1900
149	20	24	A-IIIIN	1520	3.75	90.1	1320
Suma:					294.6		

STOPA	
NR. POZ: F5	
w*h*1	2000 * 500 * 2600
Ilość:	2
Objętość (m3):	2.60
Beton:	C25/30
Cieżar (kg):	6240

STOPA FUNDAMENTOWA F6 - 4SZT

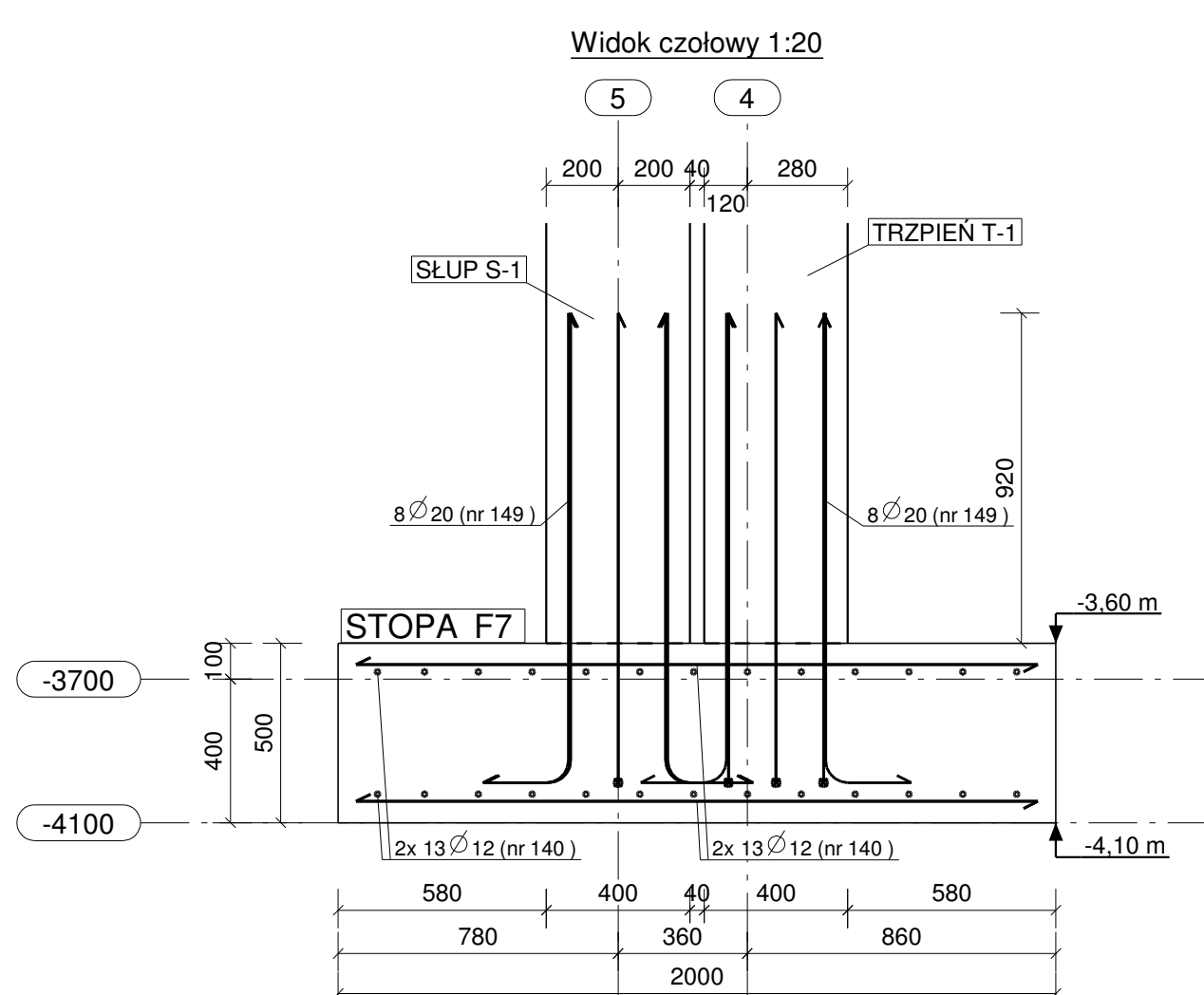
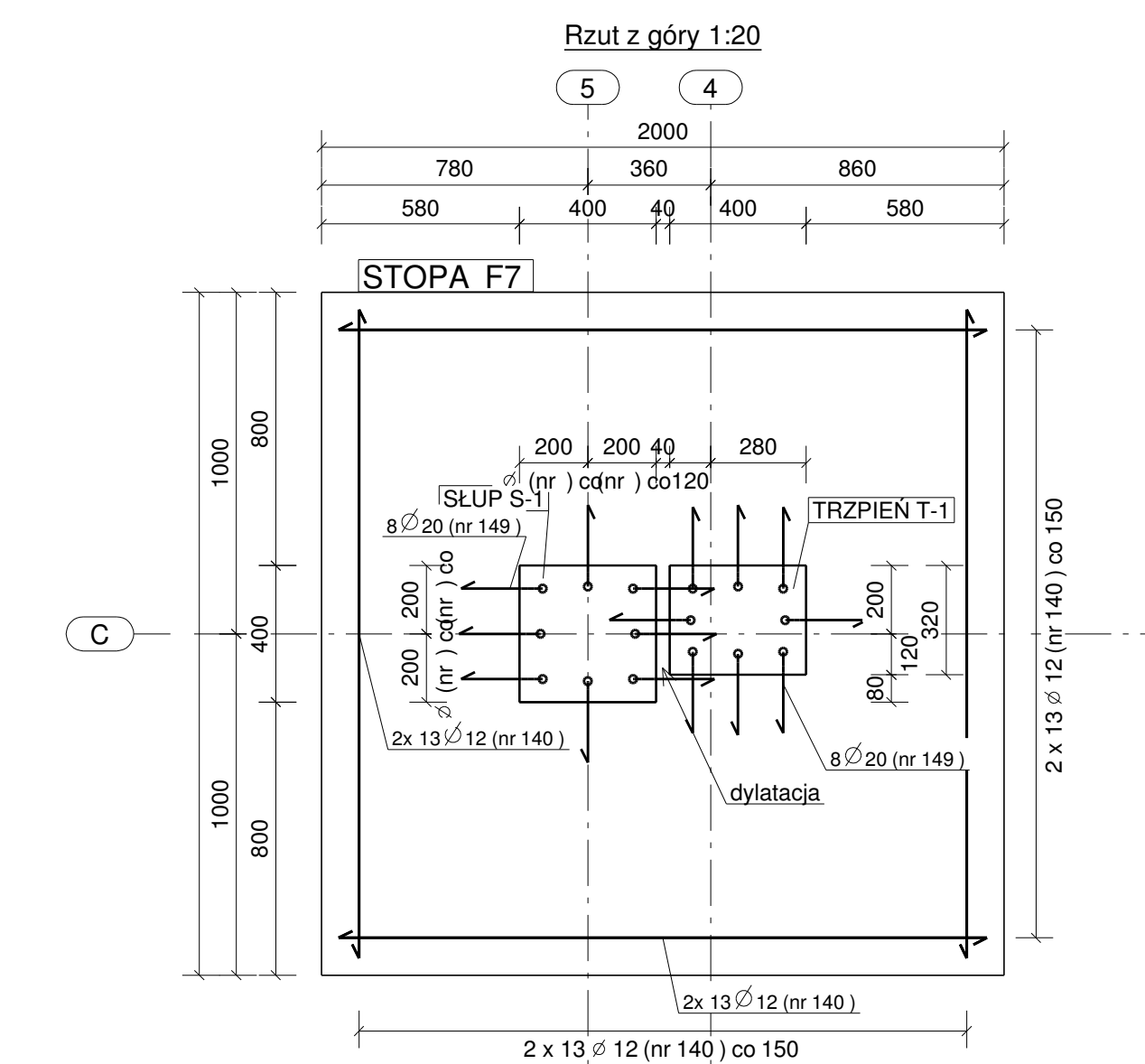


PLAN GIĘCIA Z Kształtami PRĘTÓW DLA 1 SZT. ELEMENTU:

Nr.	Średnica	Szt.	Stal	Długość	Kg/szt	Cieżar	Kształt gięcia
140	12	52	A-IIIIN	1900	1.69	87.7	1900
149	20	16	A-IIIIN	1520	3.75	60.1	1320
Suma:					147.8		

STOPA	
NR. POZ: F6	
w*h*1	2000 * 500 * 2000
Ilość:	4
Objętość (m3):	2.00
Beton:	C25/30
Cieżar (kg):	4800

STOPA FUNDAMENTOWA F7 - 4SZT

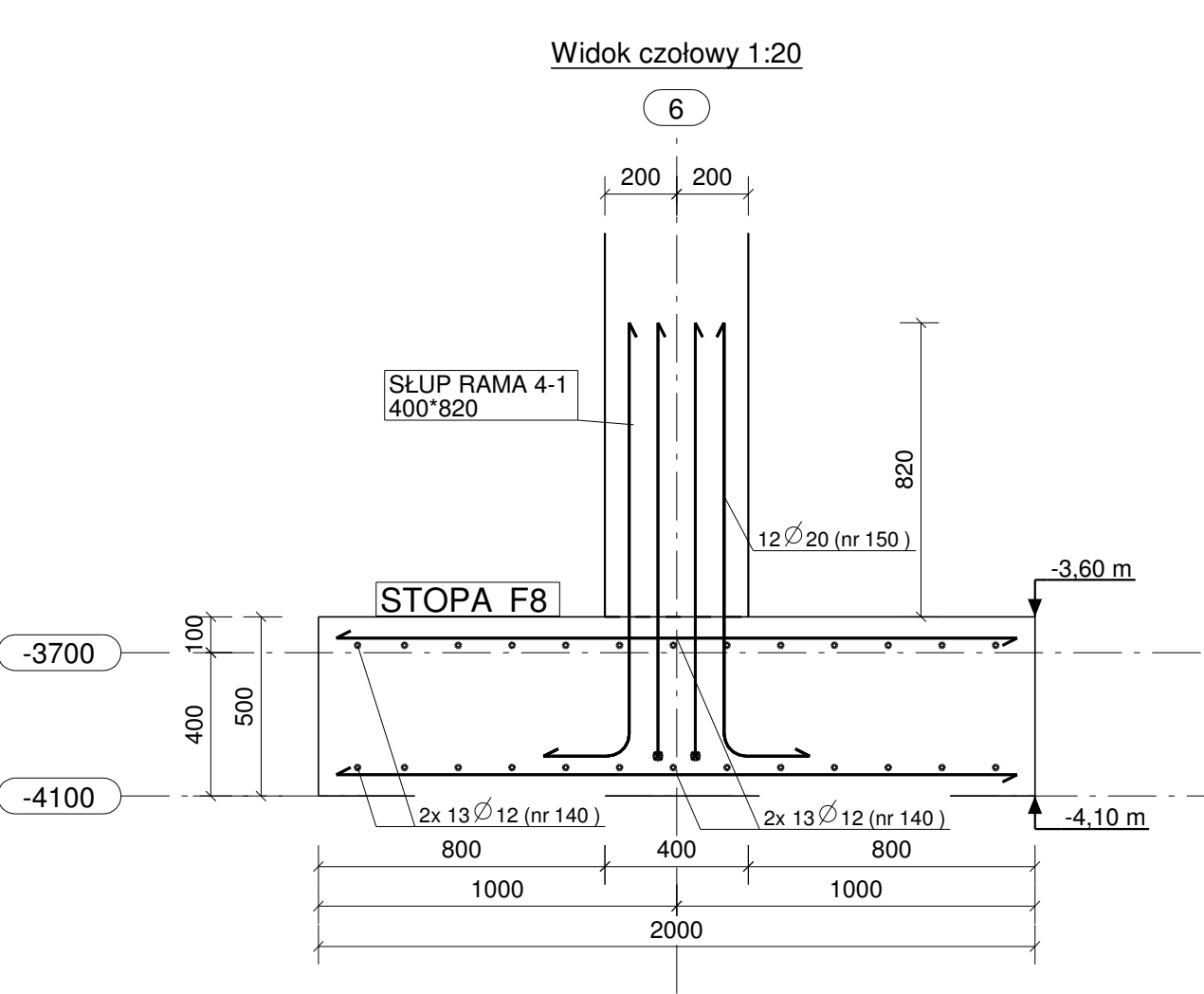
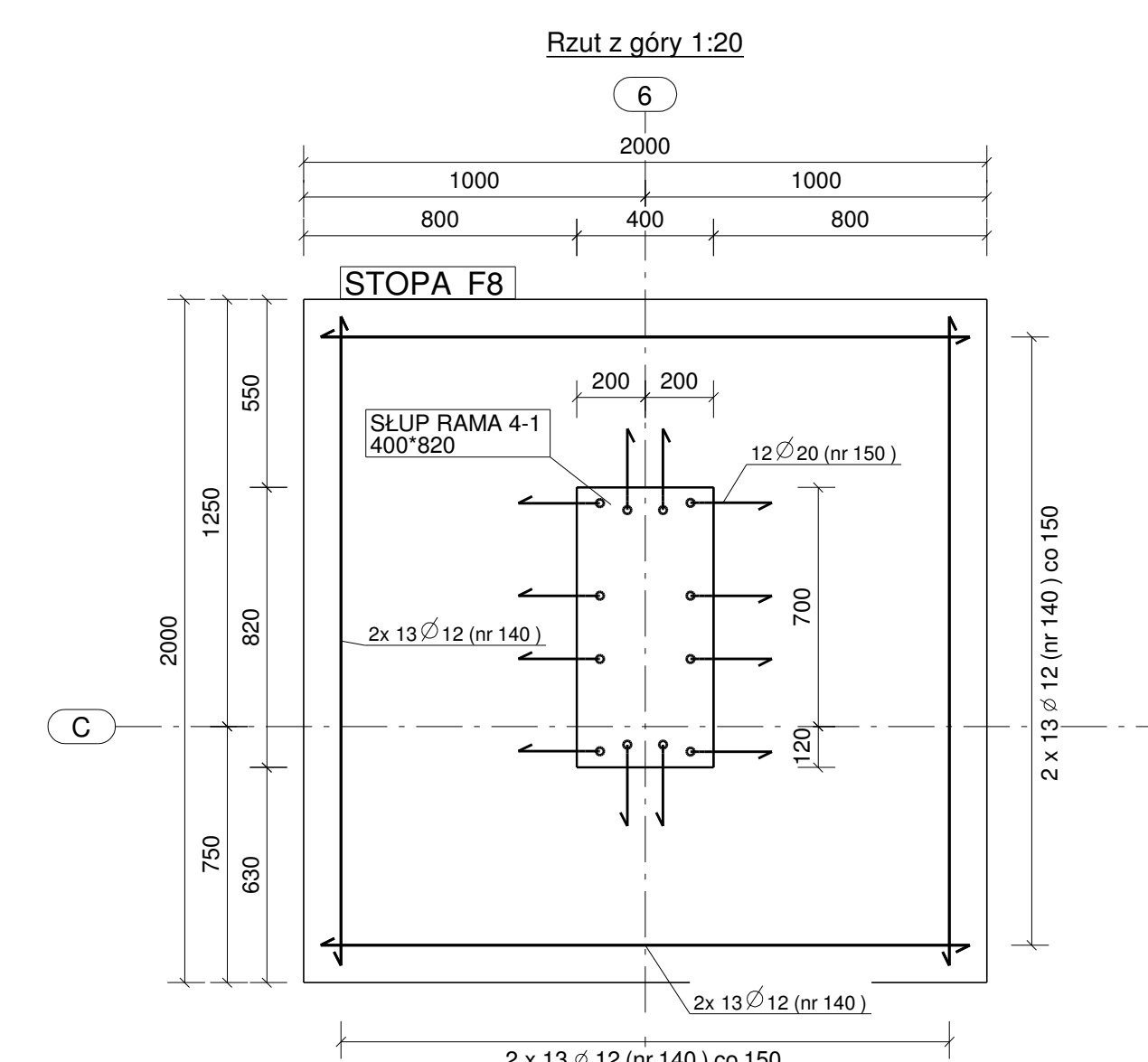


PLAN GIĘCIA Z Kształtami PRĘTÓW DLA 1 SZT. ELEMENTU:

Nr.	Średnica	Szt.	Stal	Długość	Kg/szt	Cieżar	Kształt gięcia
140	12	52	A-IIIIN	1900	1.69	87.7	1900
149	20	16	A-IIIIN	1520	3.75	60.1	1320
Suma:					147.8		

STOPA	
NR. POZ: F7	
w*h*1	2000 * 500 * 2000
Ilość:	4
Objętość (m3):	2.00
Beton:	C25/30
Cieżar (kg):	4800

STOPA FUNDAMENTOWA F8 - 1SZT



PLAN GIĘCIA Z Kształtami PRĘTÓW DLA 1 SZT. ELEMENTU:

Nr.	Średnica	Szt.	Stal	Długość	Kg/szt	Cieżar	Kształt gięcia
140	12	52	A-IIIIN	1900	1.69	87.7	1900
150	20	12	A-IIIIN	1420	3.51	42.1	1220
Suma:					129.8		

STOPA	
NR. POZ: F8	
w*h*1	2000 * 500 * 2000
Ilość:	1
Objętość (m3):	2.00
Beton:	C25/30
Cieżar (kg):	4800

STOPY FUNDAMENTOWE F5, F6, F7, F8  
skala 1:20

- UWAGA:  
 1. Pod każdą stopą fundamentową ułożyć warstwę betonu podkładowego o grubości minimum 10 cm.  
 2. Do ustawienia górnych siatek zbrojeniowych, użyć zbrojenia dystansowego w ilości 2 szt/m2  
 3. Usytuowanie stop fundamentowych rozpatrywać z rzutem fundamentów.  
 4. Wykonanie dylatacji według detalu architektonicznego.

Stal zbrojeniowa:  
 A-IIIIN (B500SP) - pręty główne  
 A-IIIIN (B500SP) - strzemiona  
 Beton konstrukcyjny: C25/30 (B30)  
 Beton podkładowy: C8/10 (B10) - gr.10cm  
 Otulina zbrojenia głównego: 50 mm

Nr	Revizja	Opis Revizji	Data Revizji

Władław Szczepkowski OMIS SC  
 ul. Kiebozowska 8  
 07-401 Ostrołęka  
 tel. fax. +48 (26) 759 10 55  
 omis@omis.pl  
 NIP: 752 140 05 16  
 Regon: 520703338

Osobist przy Stora Enso Palud  
 ul. Armii WP 2  
 07-401 Ostrołęka  
 tel. fax. +48 (26) 754 13 07

www.omis.pl

Investor :	WYSZKOWSKIE TBS SP. Z O.O. ul. KOMUNALNA 1, 07-200 WYSZKÓW	Nr rys:	PW-B1-03
Adres inwestycji :	DZ. NR EWID 4396/19, 4400/6, 4400/9, 4401/6, 4401/7, 4395/8 i 4395/10 PRZY UL. ŁĄCZNEJ W WYSZKOWIE	Branża:	Konstrukcja
Temat:	ZESPÓŁ ZABUDOWY MIESZKANIOWEJ WIELORODZINNEJ "NA SKARPIE" - BUDYNEK 1		
Nazwa rys:	STOPY FUNDAMENTOWE F5, F6, F7, F8		
Zespół projektowy:	Imię i nazwisko; nr uprawnień		podpis
Projektant	mgr inż. TOMASZ WĄDOLKOWSKI; MAZ/0247/PWOK/07		
Asystent projektanta	mgr inż. IZABELA MALINOWSKA		
Sprawdzający	mgr inż. GRZEGORZ JASINOWICZ; WAM/0028/PWOK/09		
Ostrołęka	18.01.2013r	skala 1:20	rew.