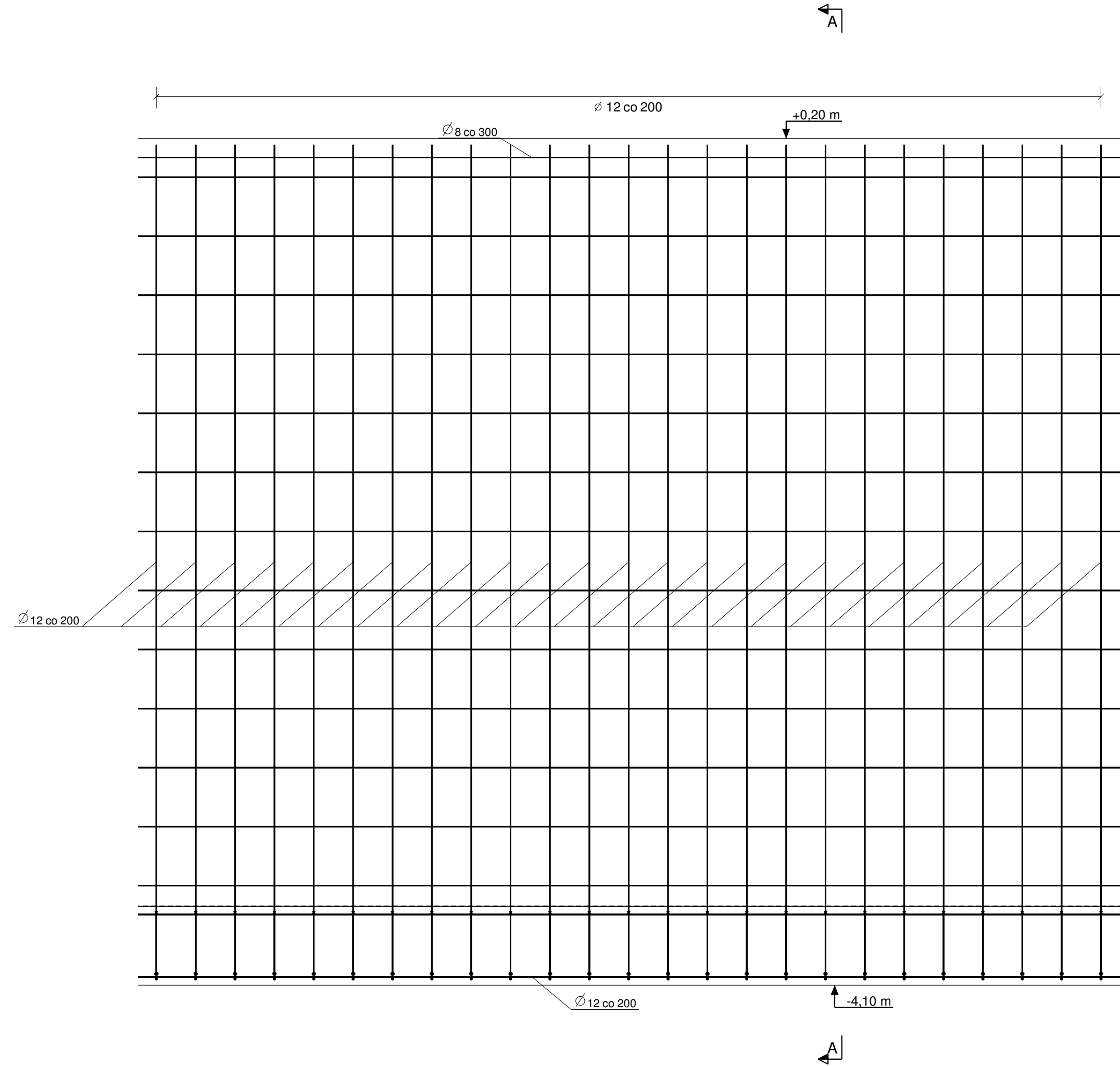
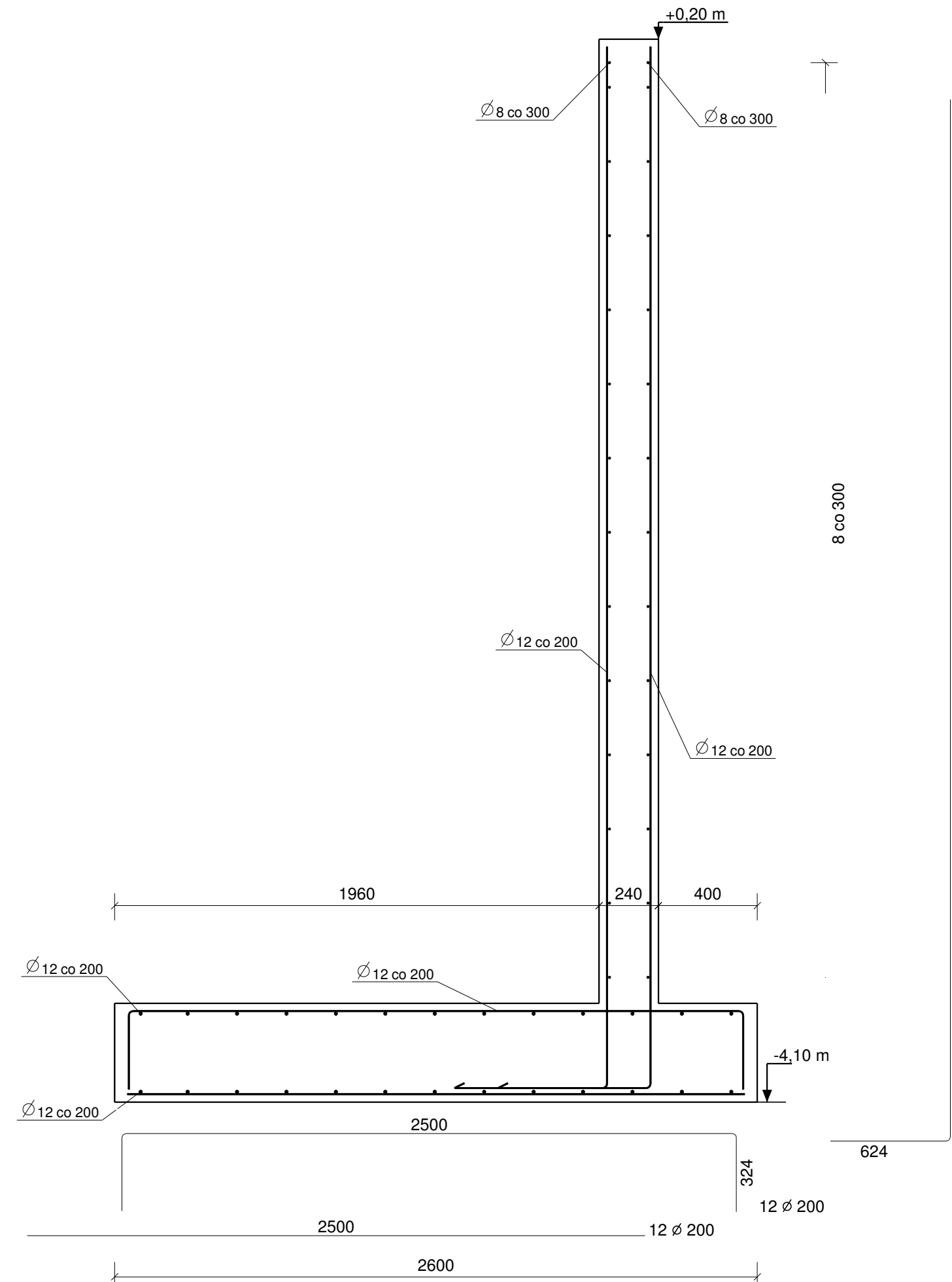


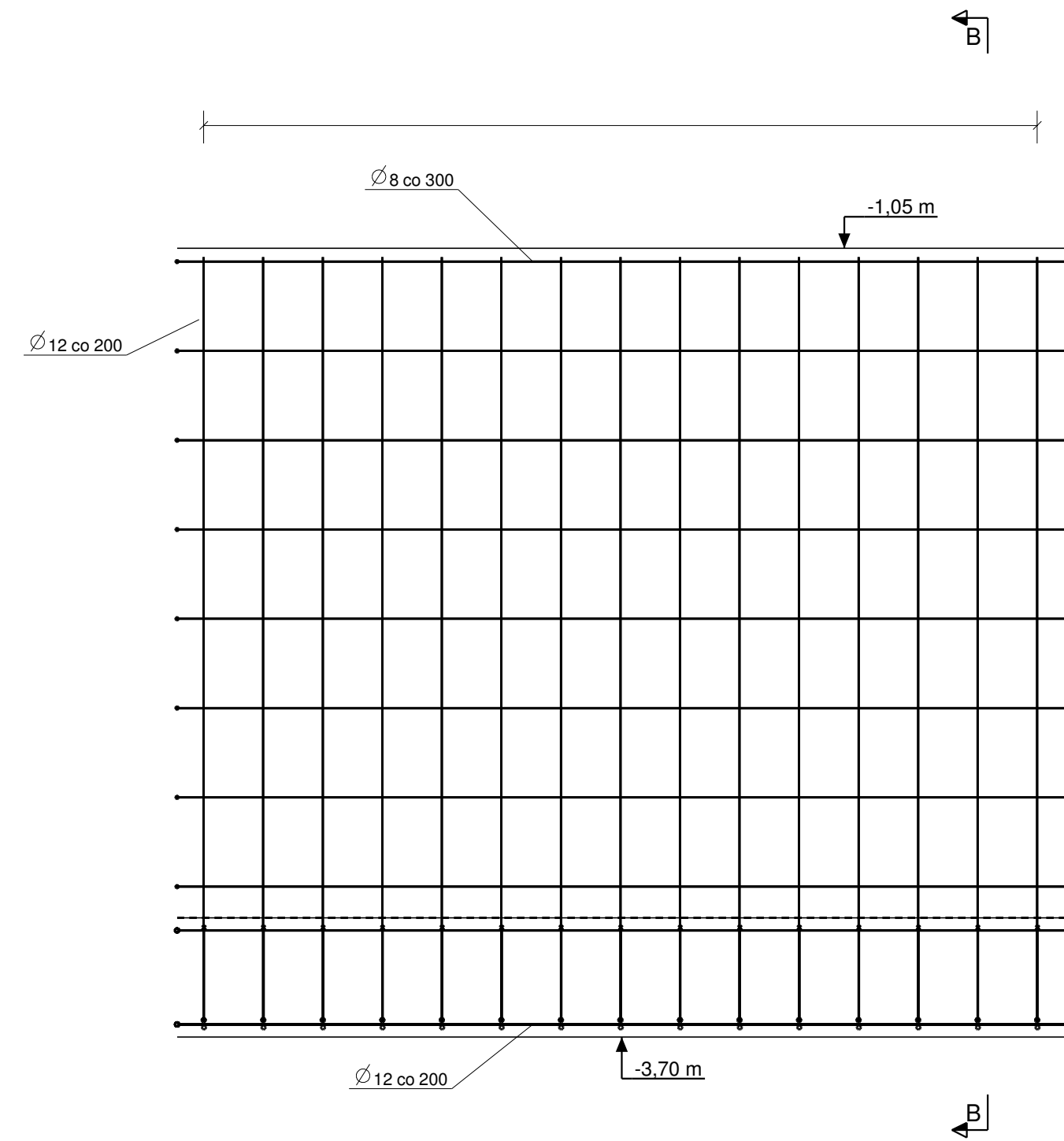
Widok czolowy 1:20



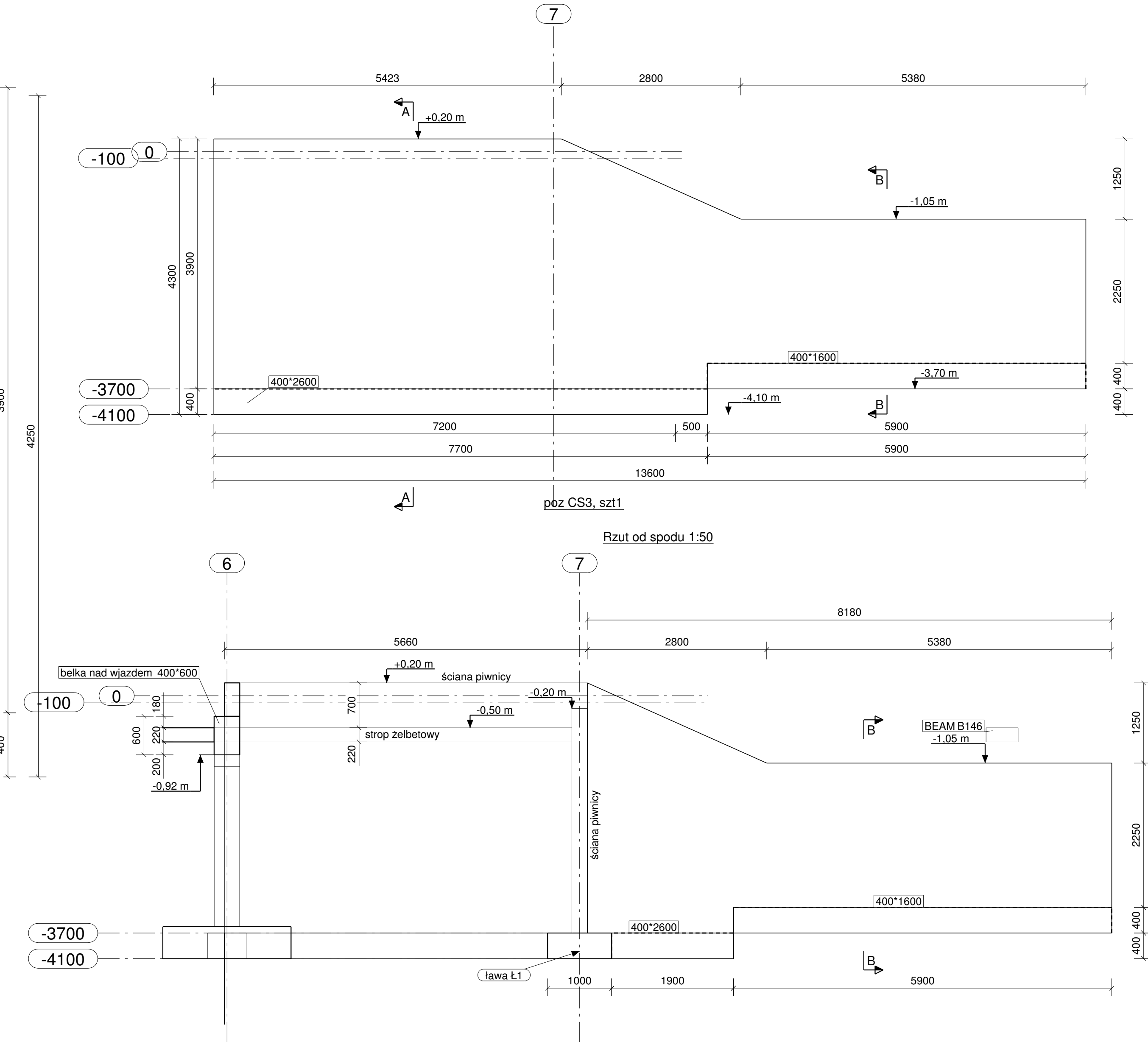
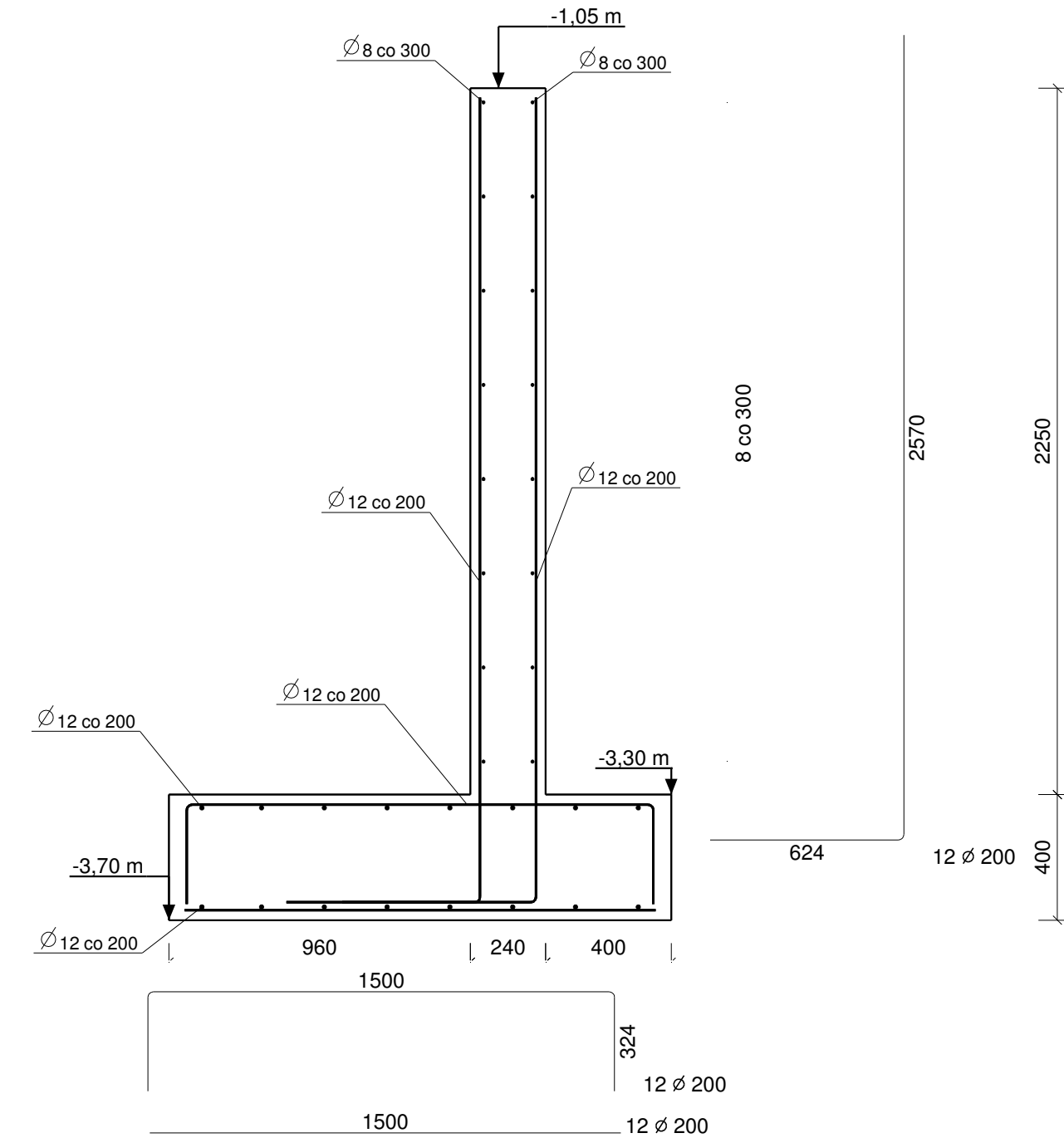
PRZEKRÓJ A-A



Widok czolowy 1:20




PRZEKRÓJ B-B



UWAGA:

1. Pod fundament ułożyć warstwę betonu podkładowego C8/10 gr. 10cm.
2. Należy dopasować długości zbrojenia na odcinku zmiany wysokości ściany.
3. Do ustawienia górnych siatek zbrojeniowych użyć zbrojenia dystansowego w ilości 2szt./m².
4. Do ustawienia siatek ściany użyć zbrojenia dystansowego w ilości 4szt/m².
5. Rysunek rozpatrywać z rzutem fundamentów.

Stal zbrojeniowa:
A-IIIN (B500SP)
Beton konstrukcyjny: C25/30 (B30)
Beton podkładowy C8/10 (B10)
Otulina zbrojenia głównego: 30 mm

Nr	Re wizja	Opis Re wizji	Data Re wizji
 Wzrostek Szczepkowski OMIS SC ul. Kozłowska 8 07-801 Czarzanka tel./fax: +48 (29) 799 10 55 e-mail: biuro@omis.pl NIP: 759 105 103 16 Regon: 140800004			
Investor:	WYSZKOWSKIE TBS SP. Z O.O. UL. KOMUNALNA 1, 07-200 WYSZKÓW		Nr rys: PW-B1-06
Adres inwestycji:	DZ. NR EWID. 4396/19, 4400/6, 4400/9, 4401/6, 4401/7, 4395/8 i 4395/10 PRZY UL. ŁĄCZNEJ W WYSZKOWIE		Branża: Konstrukcja
Temat:	ZESPÓŁ ZABUDOWY MIESZKANIOWEJ WIELORODZINNEJ "NA SKARPIE" - BUDYNEK 1		
Nazwa rys:	MURY OPOROWE WJAZDU DO GARAZU OP1, OP2.		
Zespół projektowy:	Imię i nazwisko; nr uprawnień		podpis
Projektant:	mgr inż. TOMASZ WADŁOKOWSKI; MAZ/0247/PWOK/07		
Asystent projektanta:	mgr inż. IZABELA MALINOWSKA		
Sprawdzający:	mgr inż. GRZEGORZ JASINOWICZ; WAM/0028/PWOK/09		
Ostrołęka	18.01.2013r	skala 1:20	rew.