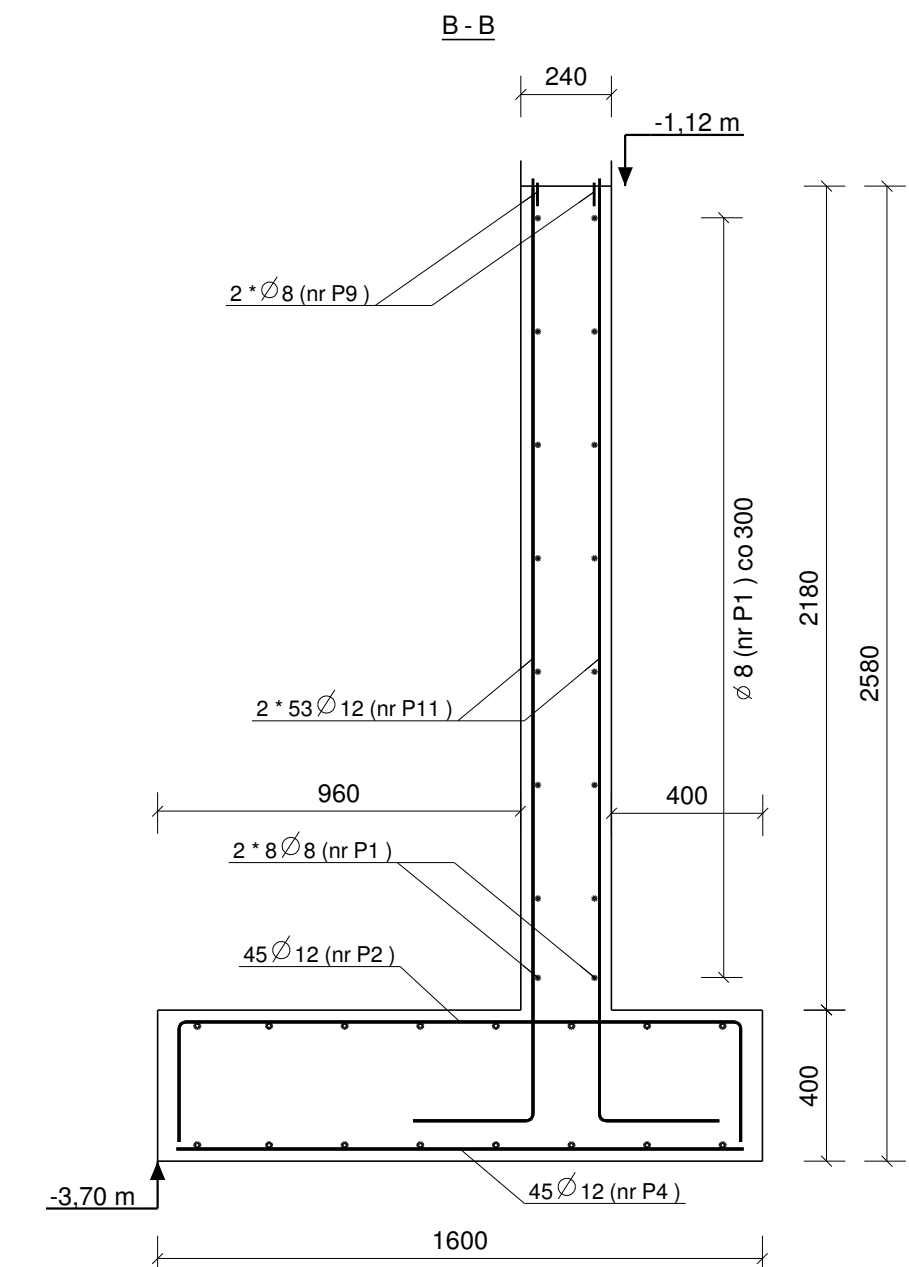
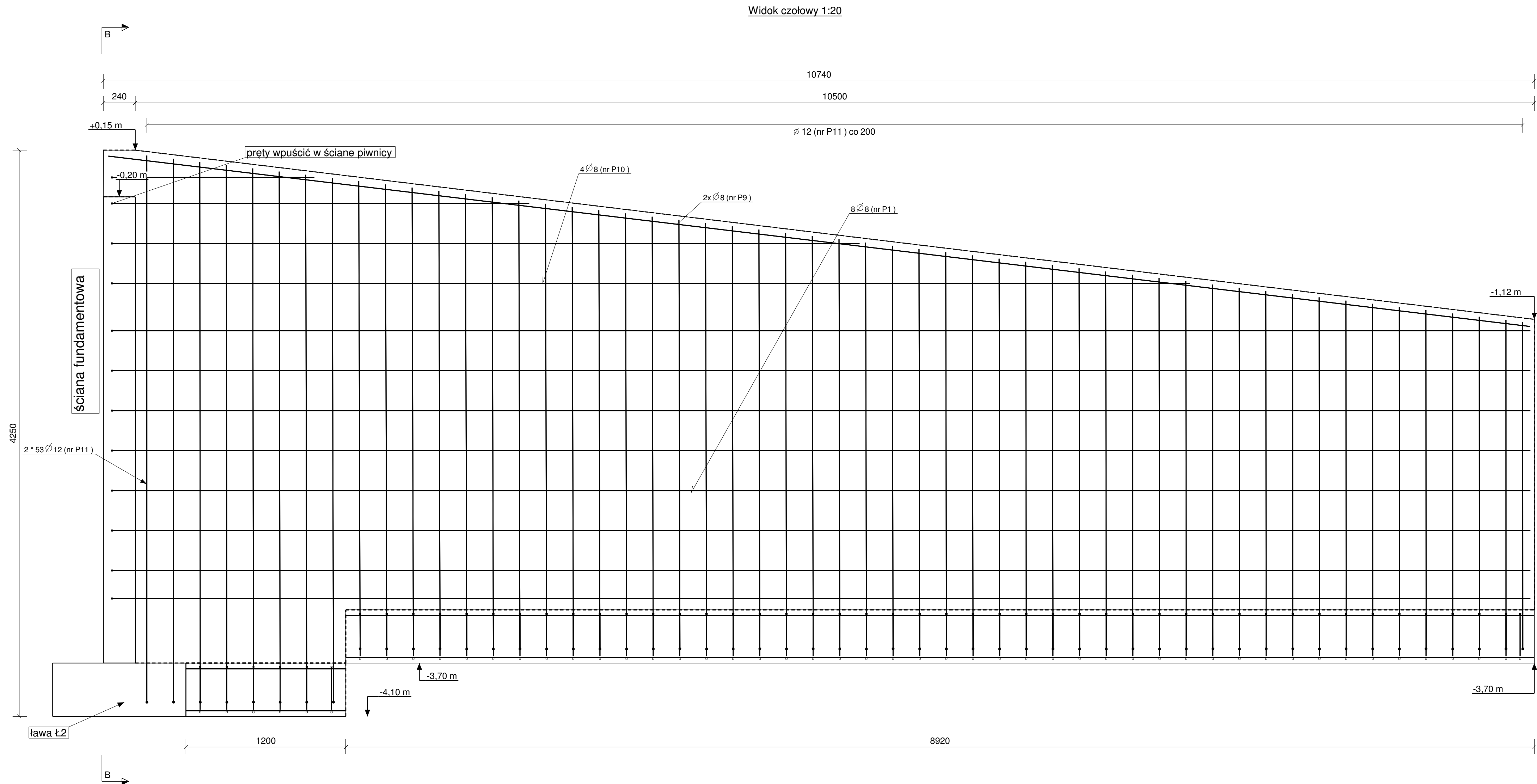
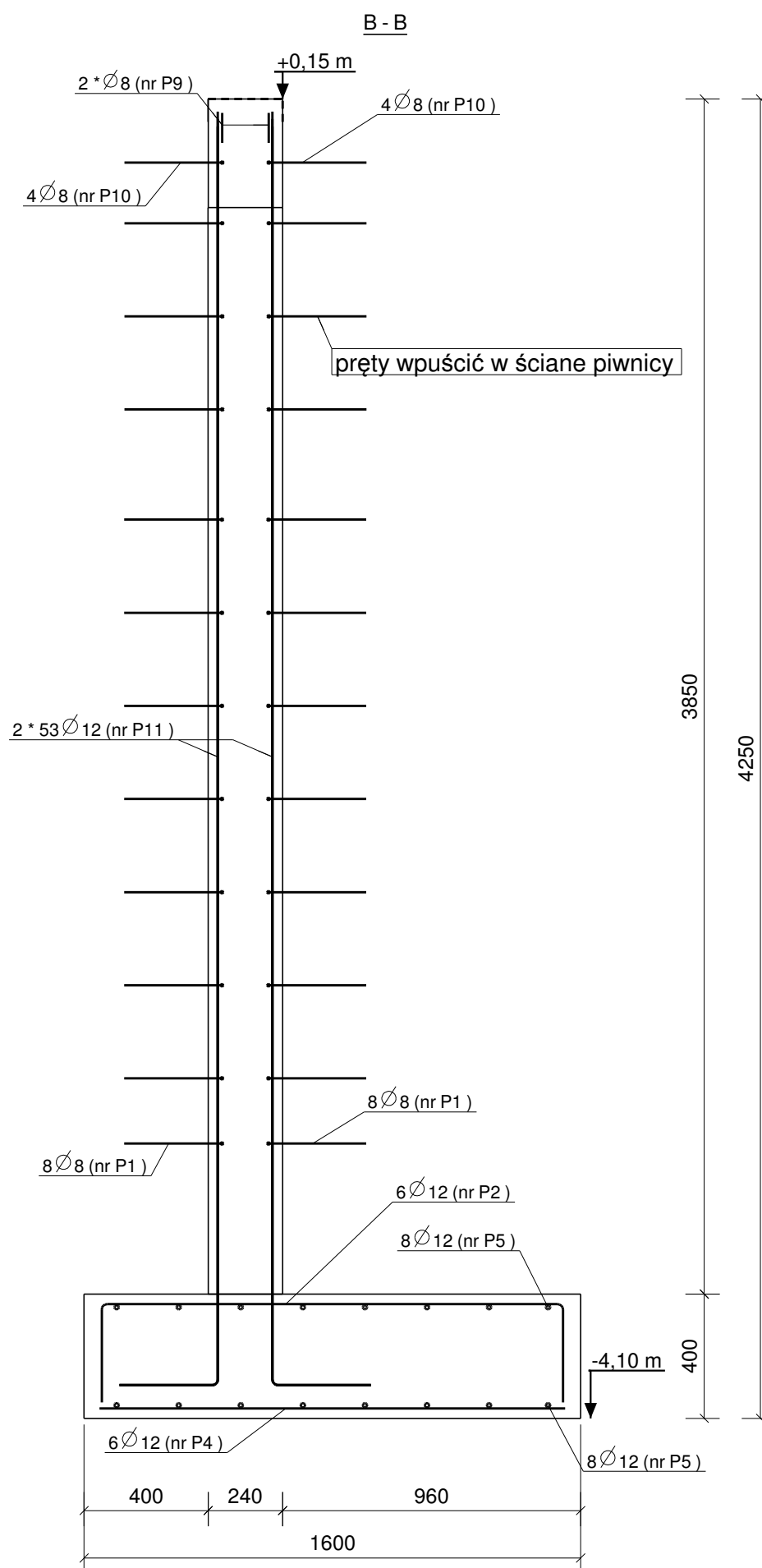


ZBROJENIE ŚCIANY OPOROWEJ OP3  
SKALA 1:20



Stal zbrojeniowa:  
A-IIIIN (B500SP)  
Beton konstrukcyjny: C25/30 (B30)  
Beton podkładowy C8/10 (B10)  
Otulina zbrojenia głównego:  
ściany 30 mm,  
fundament 50mm.

PLAN GIĘCIA Z Kształtami PRĘTÓW DLA 1 SZT. ELEMENTU:

Nr.	Średnica	Szt.	Stal	Długość	Kg/szt	Ciężar	Kształt gięcia
P3	12	16	A-IIIIN	8919	7.92	126.7	8919
P4	12	51	A-IIIIN	1500	1.33	67.9	1500
P5	12	16	A-IIIIN	1199	1.06	17.0	1199
P9	8	2	A-IIIIN	10745	4.24	8.5	10745
P11	12	106	A-IIIIN	4412	3.92	415.3	324 2460..4109
P2	12	51	A-IIIIN	2105	1.87	95.3	324 1500
P1	8	16	A-IIIIN	10953	4.33	69.2	320 10649
P10	8	8	A-IIIIN	8398	3.32	26.5	320 1524..8095
Suma:					826.6		

UWAGA:

1. Pod fundament ułożyć warstwę betonu podkładowego C8/10 gr. 10cm.
2. Należy dopasować długości zbrojenia na odcinku zmiany wysokości ściany.
3. Do ustawienia górnych siatek zbrojeniowych użyć zbrojenia dystansowego w ilości 2szt./m2.
4. Do ustawienia siatek ściany użyć zbrojenia dystansowego w ilości 4szt./m2.
5. Rysunek rozpatrywać z rzutem fundamentów.

OP 3	
NR. POZ: B149	
w*h*l	400 * 1600 * 10740
Ilość:	1
Objętość (m3):	13.74
Beton:	C25/30
Ciężar (kg):	32982

Nr	Revizja	Opis Rewizji	Data Rewizji
Inwestor :		WYSZKOWSKIE TBS SP. Z O.O. uL.KOMUNALNA 1, 07-200 WYSZKÓW	Nr rys: PW-B1-07
Adres inwestycji :		DZ. NR EWID 4396/19, 4400/6, 4400/9, 4401/6, 4401/7, 4395/8 i 4395/10 PRZY UL. ŁĄCZNEJ W WYSZKOWIE	Branża: Konstrukcja
Temat:		ZESPÓŁ ZABUDOWY MIESZKANIOWEJ WIELORODZINNEJ "NA SKARPIE" - BUDYNEK 1	
Nazwa rys:		ZBROJENIE ŚCIANY OPOROWEJ OP3	
Zespół projektowy:		Imię i nazwisko; nr uprawnień	podpis
Projektant		mgr inż. TOMASZ WĄDŁKOWSKI; MAZ/0247/PWOK/07	
Asystent projektanta		mgr inż. IZABELA MALINOWSKA	
Sprawdzający		mgr inż. GRZEGORZ JASINOWICZ; WAM/0028/PWOK/09	
Ostrołęka		18.01.2013r	skala 1:20 rew.

Wiesław Szczepkowski OMIS SC  
ul. Kolorzaska 8  
07-481 Ostrołęka  
tel./fax. +48 (29) 769 10 55  
omis@omis.pl  
NIP: 759 100 02 16  
Regon: 380703358  
www.omis.pl