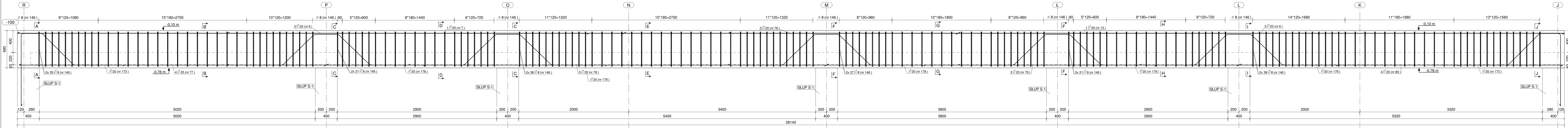
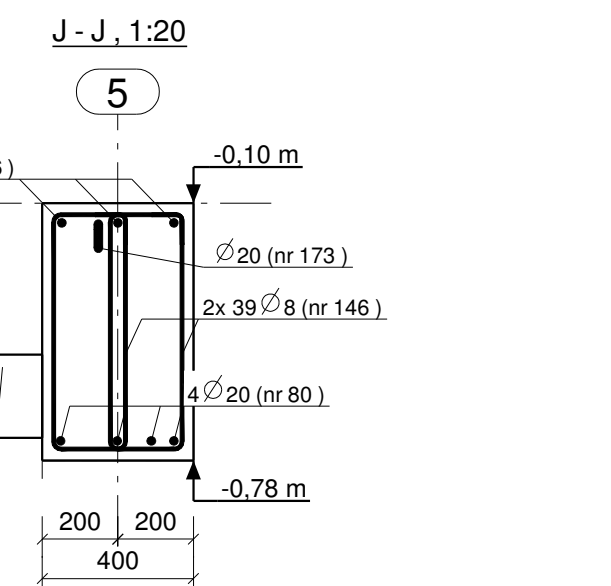
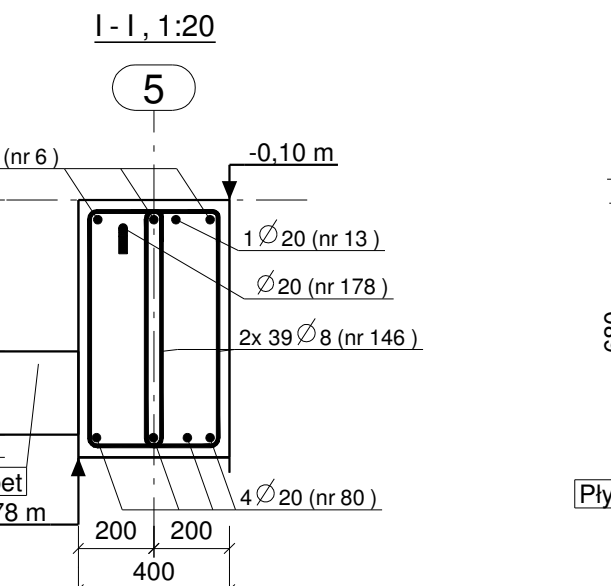
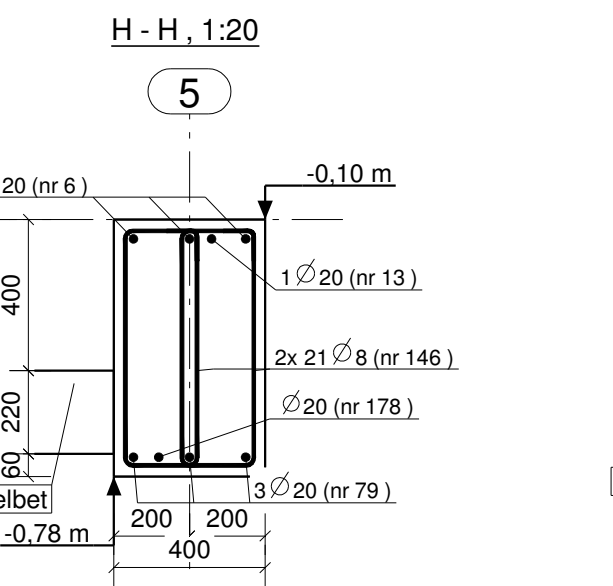
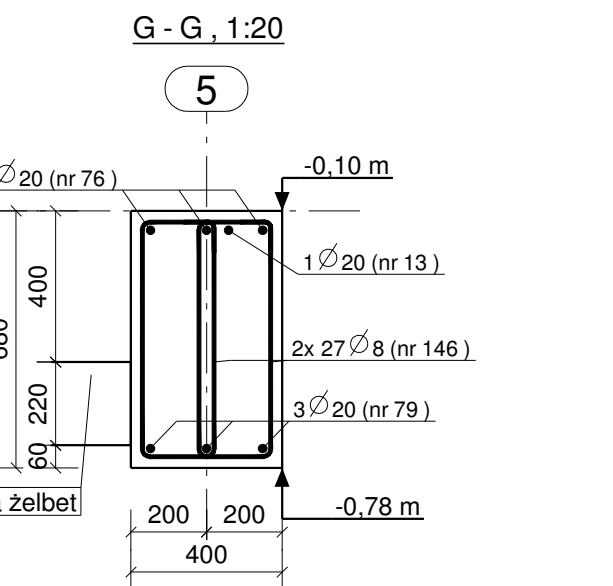
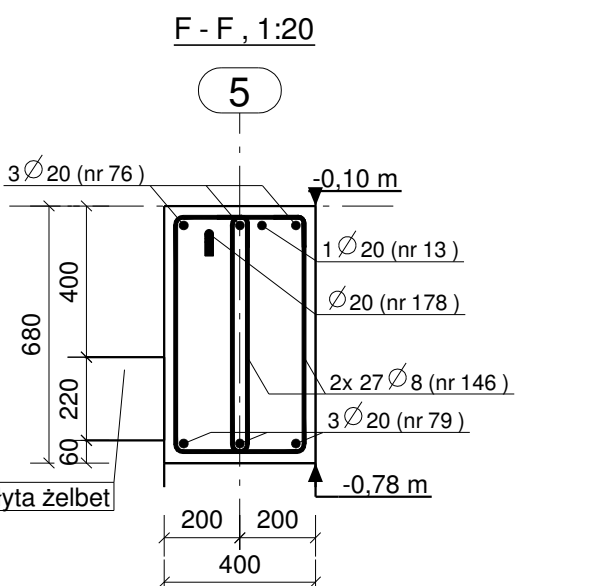
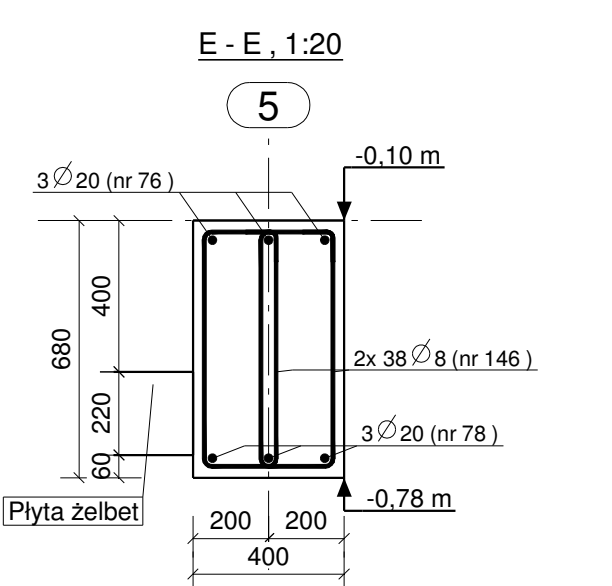
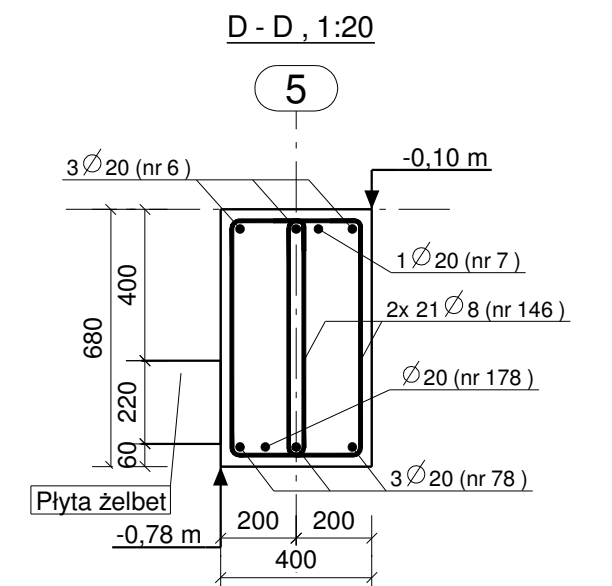
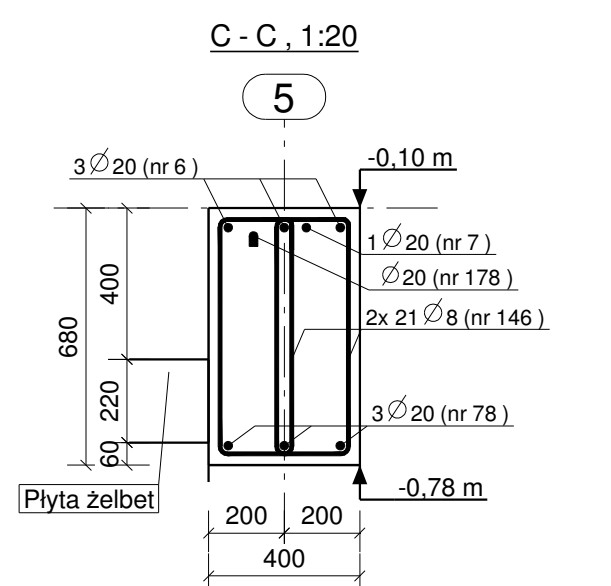
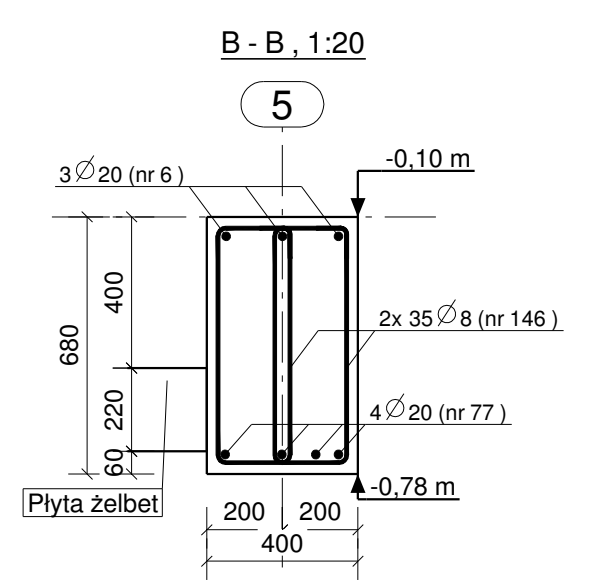
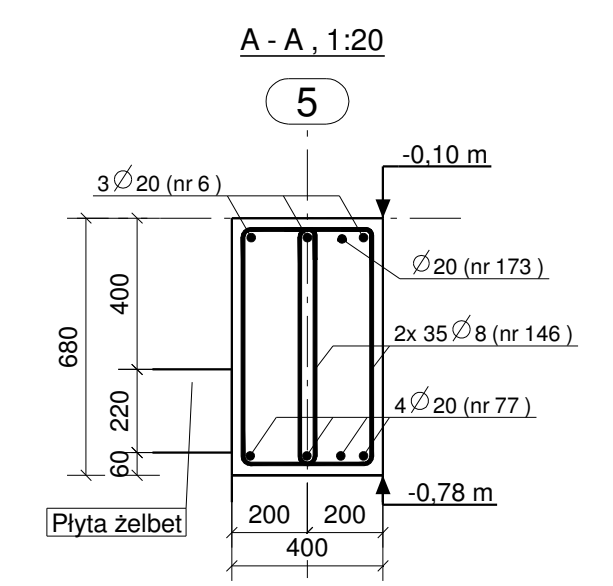


PODCIĄG P-3.2 OŚ 5-J/R - szl. 1 - 1:20



PLAN GIĘCIA Z Kształtami PRĘTÓW DLA 1 SZT. ELEMENTU:

Nr.	Średnica	Szt.	Stal	Długość	Kg/szt	Ciężar	Kształt gięcia
6	20	6	A-IIIIN	11030	27.24	163.5	11030
7	20	1	A-IIIIN	6576	16.24	16.2	6576
13	20	1	A-IIIIN	10766	26.59	26.6	10766
76	20	3	A-IIIIN	6080	15.02	45.1	6080
77	20	4	A-IIIIN	5590	13.81	55.2	5590
78	20	3	A-IIIIN	9100	22.48	67.4	9100
79	20	3	A-IIIIN	7500	18.52	55.6	7500
80	20	4	A-IIIIN	5890	14.55	58.2	5890
178	20	5	A-IIIIN	4046	9.99	50.0	450 500 1013
173	20	2	A-IIIIN	3418	8.44	16.9	904 900 1329
146	8	362	A-IIIIN	1741	0.69	248.9	630
Suma:							803.6



- UWAGA:**
- Podciągi zbroić i betonować wspólnie z słupami i płytami stropowymi oraz elementami przenikającymi się.
 - Należy zapewnić ciągłość zbrojenia górnego przez połączenia spawane lub skrucane.
 - Pręty zbrojeniowe odgięte odginać pod kątem 45st.

Stal zbrojeniowa:
A-IIIIN (B500SP) - pręty główne
A-IIIIN (B500SP) - strzemiona
Beton konstrukcyjny: C25/30 (B30)
Otulina zbrojenia głównego: 30 mm

<p>Wiesław Szczepkowski OMIS SC ul. Kolorzowska 8 07-401 Ostrołęka tel./fax. +48 (29) 769 10 55 omis@omis.pl NIP: 759 103 05 16 Regon: 539703358</p>		<p>Oddział przy Starym Erpu Poland ul. Armii WP 11 07-401 Ostrołęka tel./fax. +48 (29) 764 03 07</p> <p>www.omis.pl</p>	
Nr	Revizja	Opis Rewizji	Data Rewizji
Inwestor :		WYSZKOWSKIE TBS SP. Z O.O. ul. KOMUNALNA 1, 07-200 WYSZKÓW	Nr rys: PW-B1-17
Adres inwestycji :		DZ. NR EWID 4396/19, 4400/6, 4400/9, 4401/6, 4401/7, 4395/8 i 4395/10 PRZY UL. ŁĄCZNEJ W WYSZKOWIE	Branża: Konstrukcja
Temat:		ZESPÓŁ ZABUDOWY MIESZKANIOWEJ WIEŁORODZINNEJ "NA SKARPIE" - BUDYNEK 1	
Nazwa rys:		PODCIĄG P-3.2	
Zespół projektowy:		Imię i nazwisko; nr uprawnień	podpis
Projektant		mgr inż. TOMASZ WĄDOŁKOWSKI; MAZ/0247/PWOK/07	
Asystent projektanta		mgr inż. IZABELA MALINOWSKA	
Sprawdzający		mgr inż. GRZEGORZ JASINOWICZ; WAM/0028/PWOK/09	
Ostrołęka		18.01.2013r	skala 1:20 rew.