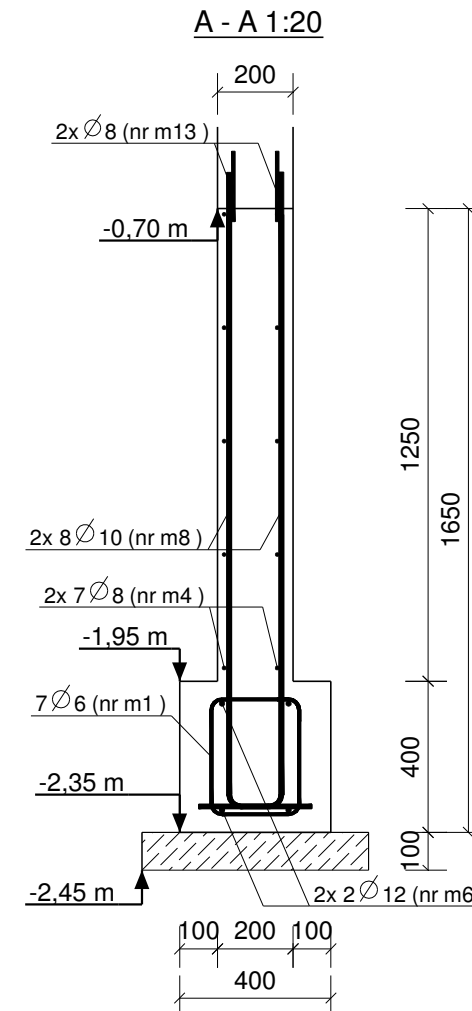
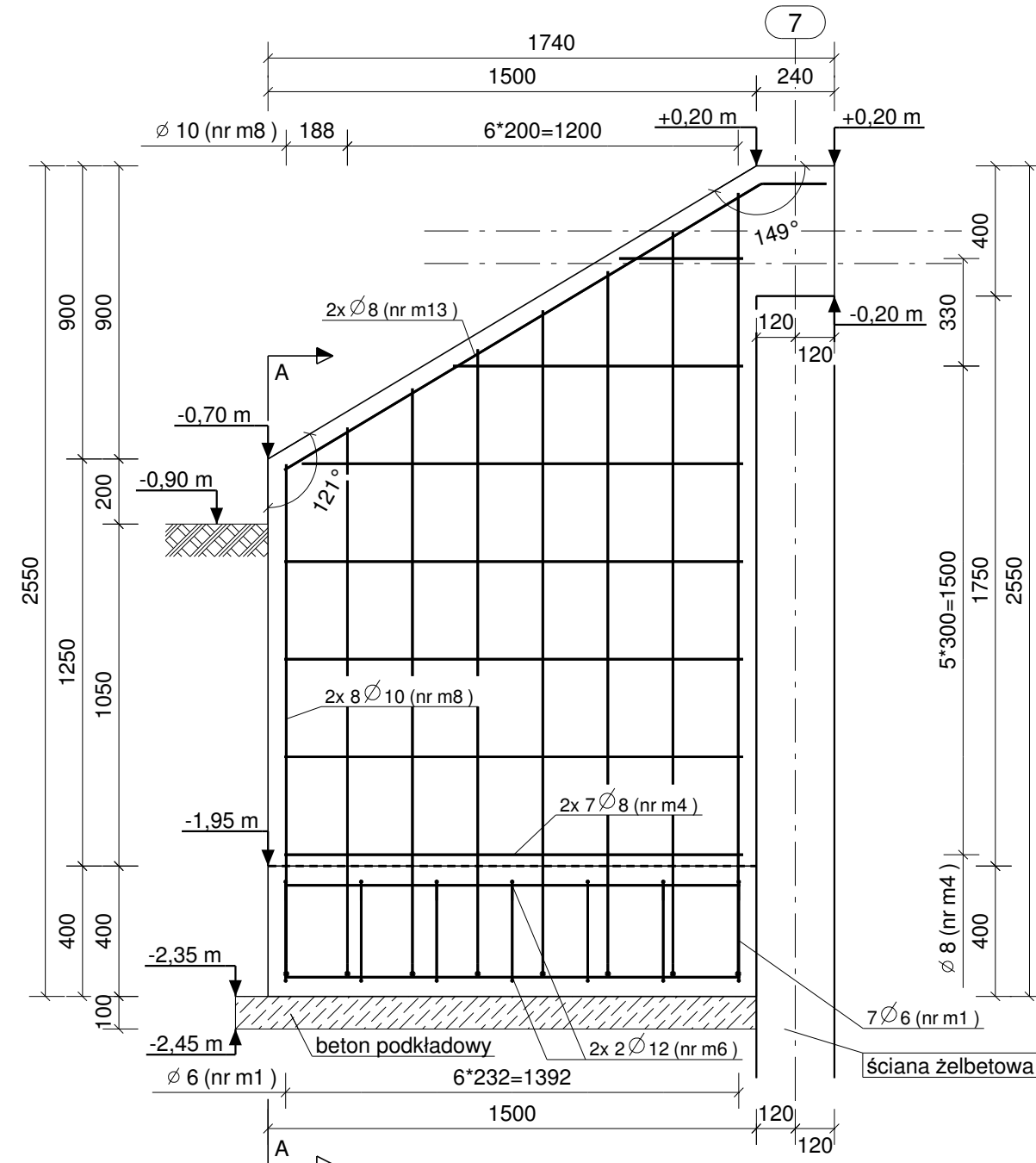


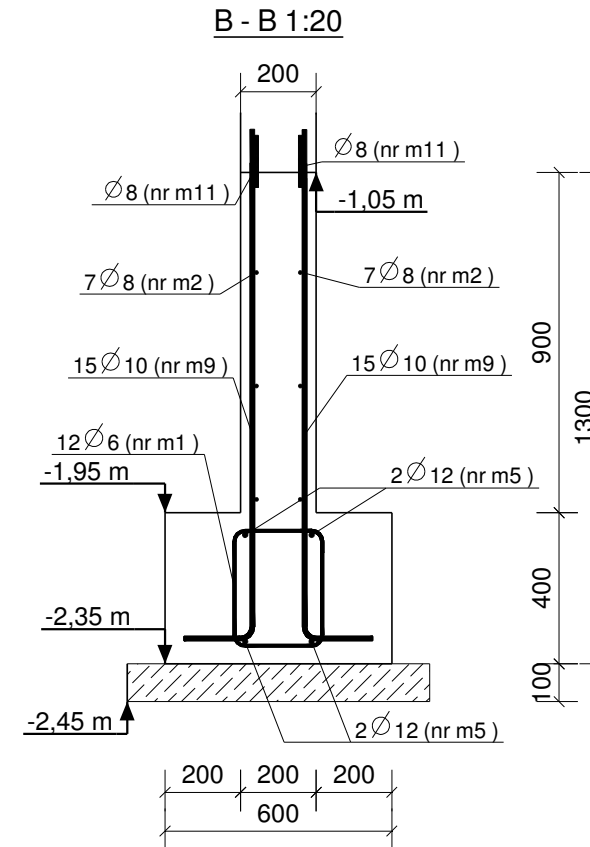
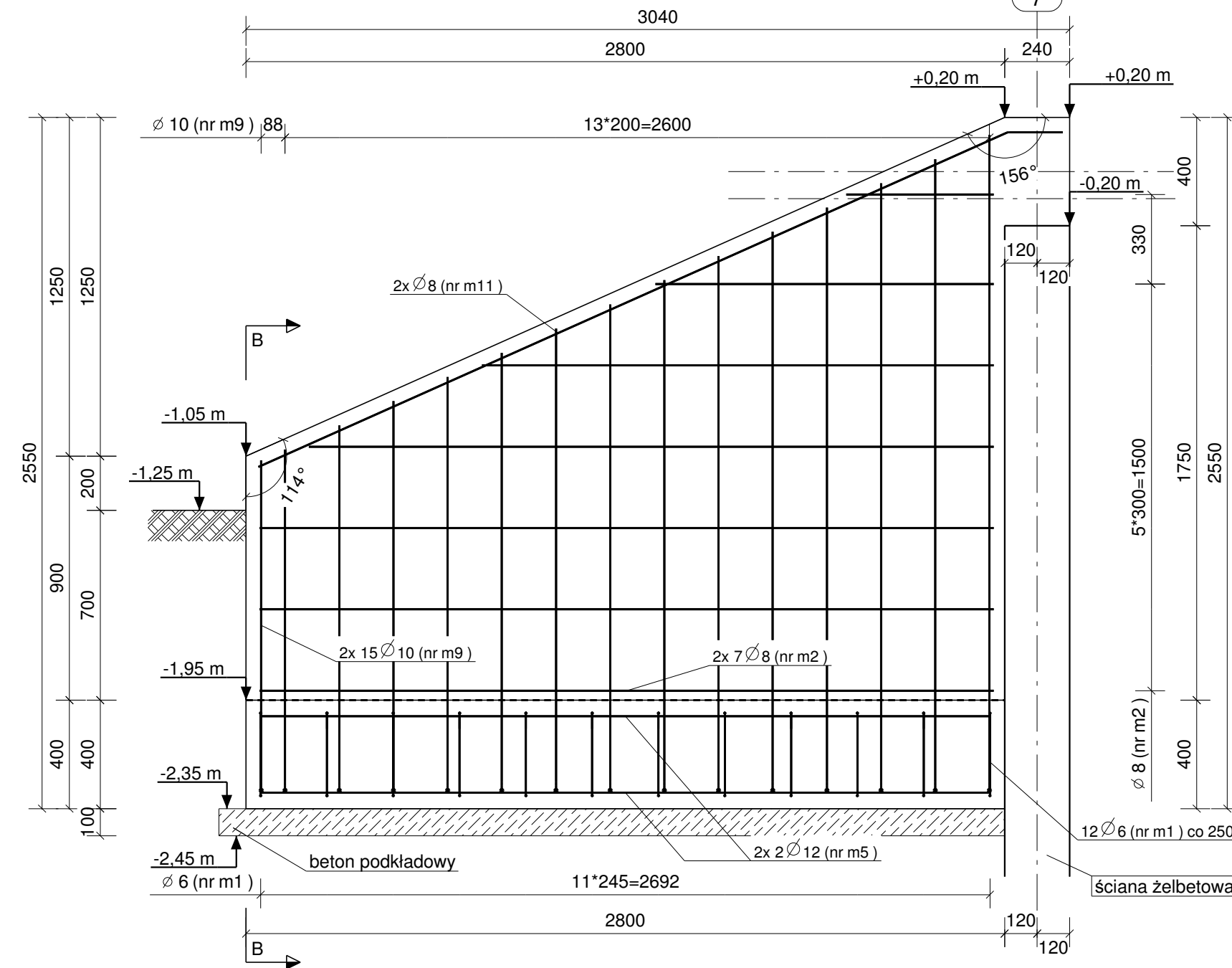
MUREK MS2 - szt. 2 - 1:20



PLAN GIĘCIA Z KSZTAŁTAMI PRĘTÓW DLA 1 SZT. ELEMENTU:

Nr.	Średnica	Szt.	Stal	Długość	Kg/szt	Ciężar	Kształt gięcia
m4	8	14	A-IIIN	1410	0.56	7.8	381..1410
m6	12	4	A-IIIN	1400	1.24	5.0	1400
m8	10	16	A-IIIN	1770	1.09	17.5	1570..2403
m13	8	2	A-IIIN	1908	0.75	1.5	1710
m1	6	7	A-IIIN	1127	0.25	1.8	
Suma:					33.5		

MUREK MS1 - szt. 4 - 1:20



PLAN GIĘCIA Z KSZTAŁTAMI PRĘTÓW DLA 1 SZT. ELEMENTU:

Nr.	Średnica	Szt.	Stal	Długość	Kg/szt	Ciężar	Kształt gięcia
m2	8	14	A-IIIN	2710	1.07	15.0	544..2710
m5	12	4	A-IIIN	2700	2.40	9.6	2700
m9	10	30	A-IIIN	1385	0.85	25.6	1224..2424
m11	8	2	A-IIIN	3232	1.28	2.6	3030
m1	6	12	A-IIIN	1127	0.25	3.0	
Suma:					55.8		

MURKI SCHODOWE MS2, MS3
1:20

UWAGA:
 1. Pod każdą ławę murku schodowego ułożyć warstwę betonu podkładowego o grubości minimum 10cm.
 2. Do ustawienia siatek ściany murku, użyć zbrojenia dystansowego w ilości 4szt/m2.
 3. Usytuowania murków schodowych rozpatrywać z rzutem parteru.

Stal zbrojeniowa:
 A-IIIN (B500SP) - pręty główne
 A-IIIN (B500SP) - strzemiona
Beton konstrukcyjny: C25/30 (B30)
Beton podkładowy: C8/10 (B10) - gr.10cm
Otulina zbrojenia głównego ławy: 50 mm
Otulina zbrojenia głównego murku: 30 mm

Nr	Revizja	Opis Revizji	Data Revizji
<p>Wiesław Szczepkowski OMIS SC ul. Kolobrzaska 8 07-401 Ostrołęka tel./fax. +48 (29) 769 10 55 omis@omis.pl NIP: 738 105 05 16 Regon: 550705358</p> <p>Oddział przy Stora Enso Poland ul. Armii WP 21 07-401 Ostrołęka tel./fax. +48 (29) 764 03 07</p> <p>www.omis.pl</p>			
Inwestor :	WYSZKOWSKIE TBS SP. Z O.O. ul.KOMUNALNA 1, 07-200 WYSZKÓW		Nr rys: PW-B1-30
Adres inwestycji :	DZ. NR EWID 4396/19, 4400/6, 4400/9, 4401/6, 4401/7, 4395/8 i 4395/10 PRZY UL. ŁĄCZNEJ W WYSZKOWIE		Branża: Konstrukcja
Temat:	ZESPÓŁ ZABUDOWY MIESZKANIOWEJ WIELORODZINNEJ "NA SKARPIE" - BUDYNEK 1		
Nazwa rys:	MURKI SCHODOWE MS1, MS2		
Zespół projektowy:	Imię i nazwisko; nr uprawnień	podpis	
Projektant	mgr inż. TOMASZ WĄDŁKOWSKI; MAZ/0247/PWOK/07		
Asystent projektanta	mgr inż. IZABELA MALINOWSKA		
Sprawdzający	mgr inż. GRZEGORZ JASINOWICZ; WAM/0028/PWOK/09		
Ostrołęka	18.01.2013r	skala 1:20	rew.