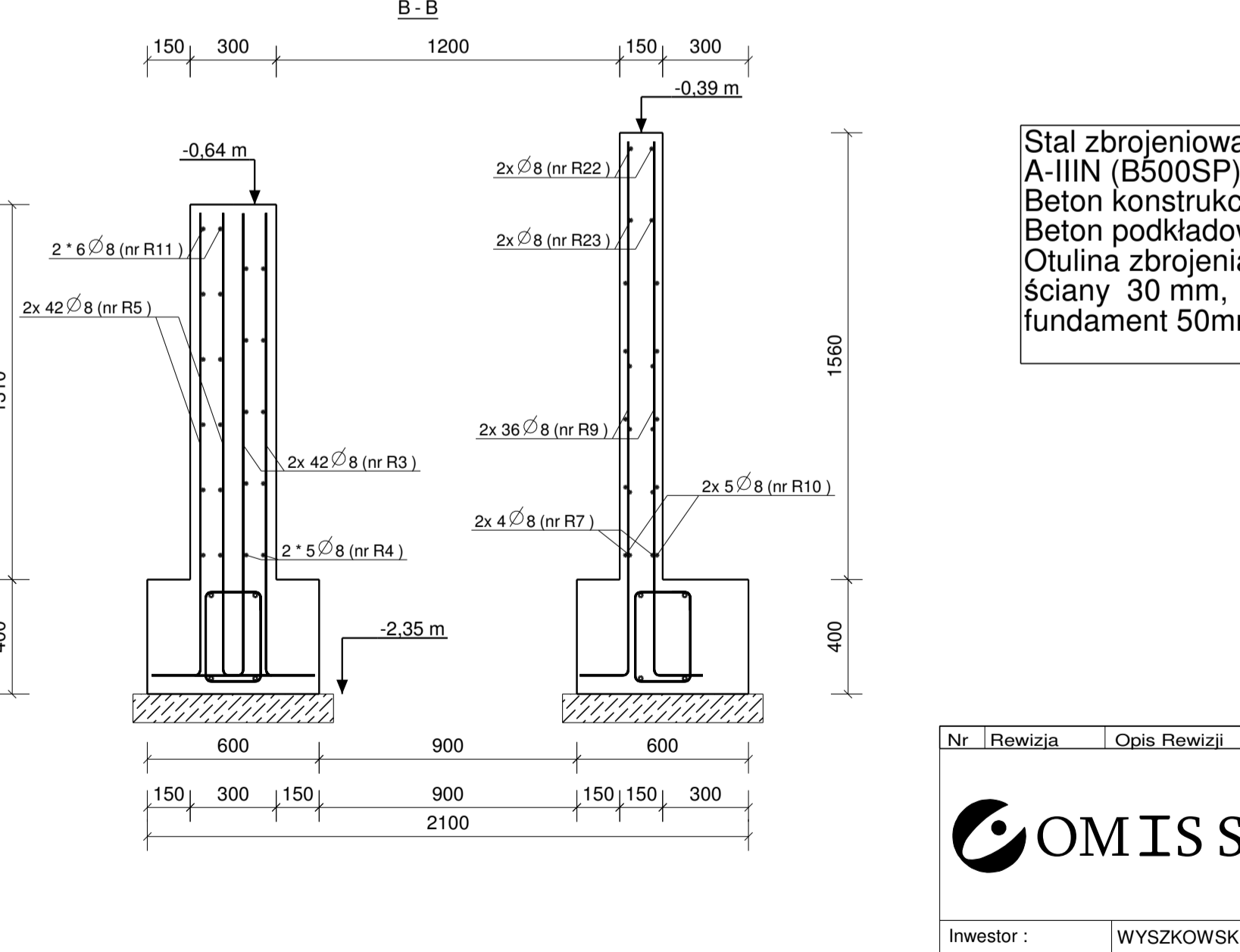
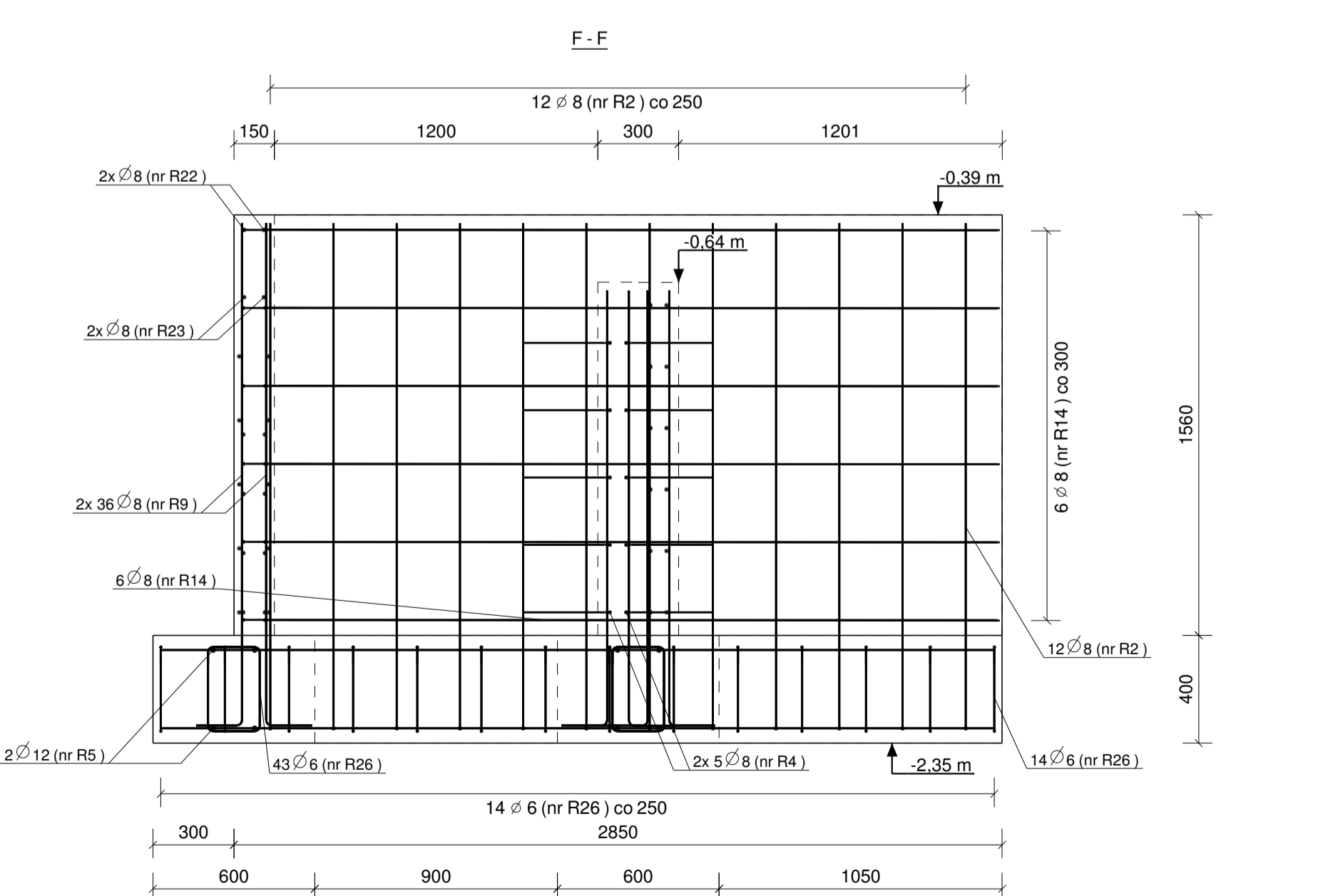
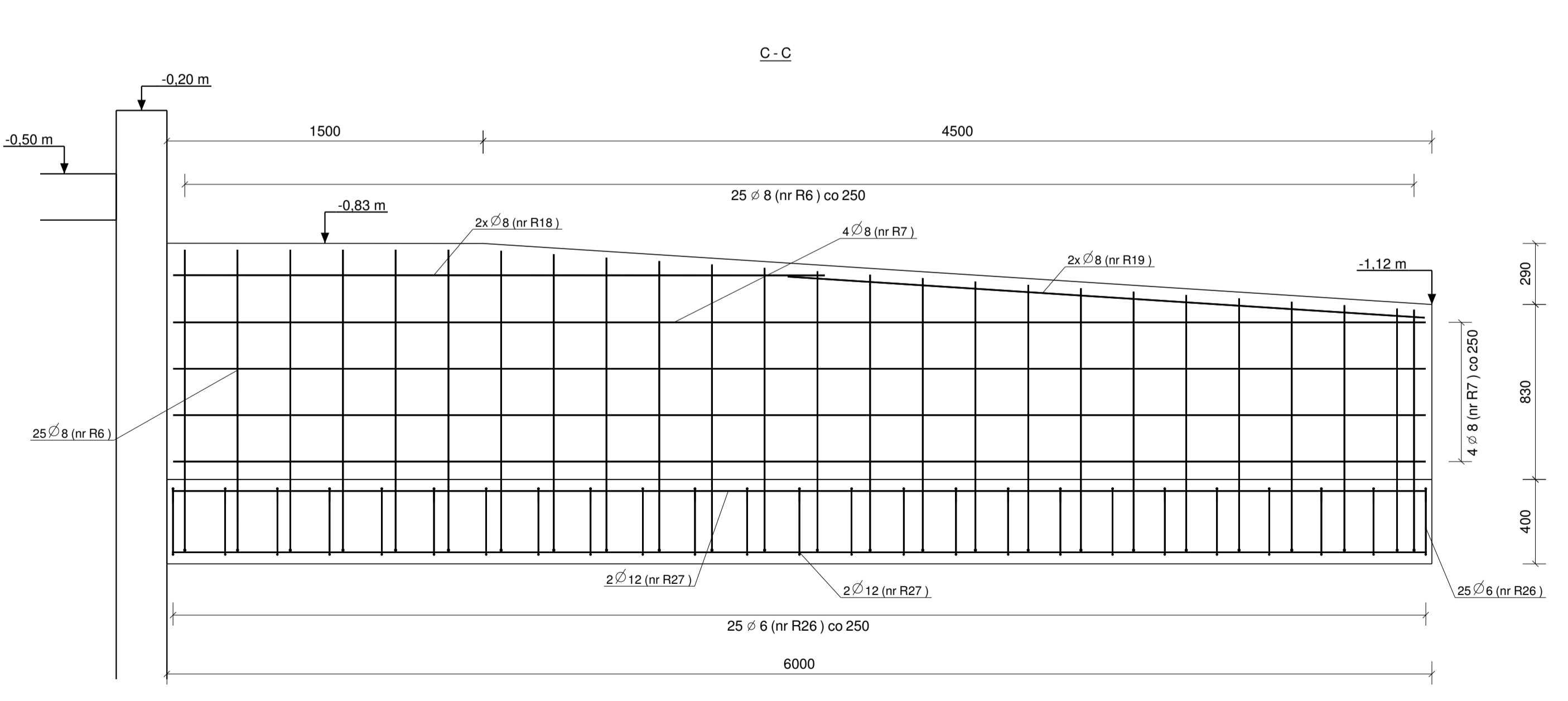


PLAN GIĘCIA Z KSZTAŁTAMI PRĘTÓW DLA 1 SZT. ELEMENTU:

Nr.	Srednica	Szt.	Stal	Długość	Kg/szt	Ciepzar	Kształt gięcia
R5	12	8	A-IIIIN	10499	9.32	74.6	10499
R7	8	24	A-IIIIN	5939	2.35	56.3	5939
R10	8	10	A-IIIIN	8939	3.53	35.3	8939
R11	8	12	A-IIIIN	10439	4.12	49.5	10439
R16	8	2	A-IIIIN	7313	2.89	5.8	7313
R17	8	2	A-IIIIN	3004	1.19	2.4	3004
R18	8	2	A-IIIIN	3089	1.22	2.4	3089
R19	8	4	A-IIIIN	3027	1.20	4.8	3027
R20	8	1	A-IIIIN	1590	0.63	0.6	1590
R20	8	1	A-IIIIN	1589	0.63	0.6	1589
R21	8	1	A-IIIIN	7303	2.88	2.9	7303
R22	8	2	A-IIIIN	1840	0.73	1.5	1840
R23	8	2	A-IIIIN	5440	2.15	4.3	5440
R24	8	2	A-IIIIN	8981	3.55	7.1	8981
R25	8	2	A-IIIIN	4699	1.86	3.7	4699
R27	12	4	A-IIIIN	5949	5.28	21.1	5949
R29	12	4	A-IIIIN	3099	2.75	11.0	3099
R30	8	4	A-IIIIN	8789	3.47	13.9	8789
R4	8	10	A-IIIIN	10686	4.22	42.2	10379
R14	8	6	A-IIIIN	3304	1.31	7.8	2800
R12	8	84	A-IIIIN	2562	1.01	85.0	1620, 2405
R2	8	24	A-IIIIN	2036	0.80	19.3	1775
R9	8	72	A-IIIIN	1591	0.63	45.2	1434, 1870
R3	8	84	A-IIIIN	1586	0.63	52.6	1429, 1869
R6	8	50	A-IIIIN	1586	0.63	31.3	1145, 1429
R8	8	50	A-IIIIN	1336	0.53	26.4	1145, 1424
R13	6	6	A-IIIIN	3234	0.72	4.3	2730
R26	6	125	A-IIIIN	1095	0.24	30.4	200, 68
Suma:						642.4	320



Stal zbrojeniowa:
A-IIIIN (B500SP)
Beton konstrukcyjny: C25/30 (B30)
Beton podkładowy C8/10 (B10)
Otulina zbrojenia głównego:
ściany 30 mm,
fundament 50 mm.

UWAGA:
1. Pod fundament ułożyć warstwę betonu podkładowego C8/10 gr. 10cm.
2. Należy dopasować długości zbrojenia na odcinku zmiany wysokości ściany.
3. Do ustawienia siatek ściany użyć zbrojenia dystansowego w ilości 4szt/m².
4. Hysunek rozpatrywać z rzutem piwnicy i parteru.

RAMPA RM1	
NR. POZ: B145	
Wersja: 1	Opis: 15.05
Beton: C25/30	Ciepzar (kg): 37566

Wzrostek Szczytowski OMIS SC ul. Komunalna 1, 07-200 Wyszki tel. 22 829 700 10 55 www.omis.pl NIP: 780 845 05 16 Regon: 140000038		Odbiorca przy Biuro Projektu ul. Komunalna 1 tel. 22 829 700 10 55 www.omis.pl NIP: 780 845 05 16 Regon: 140000038	
www.omis.pl		www.omis.pl	
Investor:	WYSZKOWSKIE TBS SP. Z O.O. ul. KOMUNALNA 1, 07-200 WYSZKÓW	Nr rys:	PW-B1-31
Adres inwestycji:	DZ. NR EWID. 4396/19, 4400/6, 4400/9, 4401/6, 4401/7, 4395/8, 4395/10 PRZY UL. ŁĄCZNEJ W WYSZKOWIE	Branża:	Konstrukcja
Temat:	ZESPÓŁ ZABUDOWY MIESZKANIOWEJ WIELORODZINNEJ "NA SKARPIE" - BUDYNEK 1		
Nazwa rys:	ZBROJENIE POCHYLNI RM1		
Zespół projektowy:	Imię i nazwisko; nr uprawnień		podpis
Projektant:	mgr inż. TOMASZ WĄDŁOKOWSKI; MAZ/0247/PWOK/07		
Asystent projektanta:	mgr inż. IZABELA MALINOWSKA		
Sprawdzający:	mgr inż. GRZEGORZ JASINOWICZ; WAM/0028/PWOK/09		
Ostrołęka	18.01.2019r	skala 1:20	rew.