

PLAN GIĘCIA Z KSZTAŁTAMI PRĘTÓW DLA 1 SZT. ELEMENTU:

Nr.	Średnica	Szt.	Stal	Długość	Kg/szt	Ciężar	Kształt gięcia
z32	12	318	A-IIIN	1100	0.98	310.6	1100
z33	12	8	A-IIIN	79100	70.24	561.9	79100
z25	6	318	A-IIIN	1127	0.25	79.6	312
Suma:						952.1	

PLAN GIĘCIA Z KSZTAŁTAMI PRĘTÓW DLA 1 SZT. ELEMENTU:

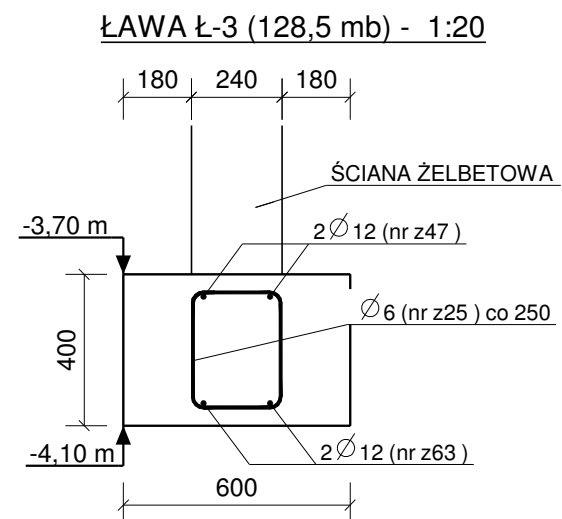
Nr.	Średnica	Szt.	Stal	Długość	Kg/szt	Ciężar	Kształt gięcia
z40	12	488	A-IIIN	900	0.80	390.0	900
z44	12	6	A-IIIN	121650	108.03	648.2	121650
z25	6	488	A-IIIN	1127	0.25	122.1	312
Suma:						1160.3	

**UWAGA:**

- Pod każdą ławą fundamentową ułożyć warstwę betonu podkładowego o grubości minimum 10 cm.
- Ławy fundamentowe zbroić w sposób ciągły w narożach ław, jak i w miejscach gdzie ławy przechodzą przez stopy fundamentowe.
- W ławach które występują pod ścianami żelbetowymi, słupami lub trzpieniami osadzić pręty oczekujące  $\varnothing 12$ , wystawione min 70 cm ponad ławę fundamentową.
- Usytuowanie ław rozpatrywać z rzutem fundamentów.


**Stal zbrojeniowa:**

A-IIIN (B500SP) - pręty główne  
A-IIIN (B500SP) - strzemiona  
Beton konstrukcyjny: C25/30 (B30)  
Beton podkładowy: C8/10 (B10) - gr.10cm  
Otulina zbrojenia głównego: 50 mm



PLAN GIĘCIA Z KSZTAŁTAMI PRĘTÓW DLA 1 SZT. ELEMENTU:

Nr.	Średnica	Szt.	Stal	Długość	Kg/szt	Ciężar	Kształt gięcia
z47	12	2	A-IIIN	140900	125.12	250.2	140900
z63	12	2	S500	140900	125.12	250.2	140900
z25	6	565	A-IIIN	1127	0.25	141.4	312
Suma:						641.8	

Nr	Rewizja	Opis Rewizji	Data Rewizji
 <p>Wiesław Szczepkowski OMIS SC ul. Kolobrzewska 8 07-401 Ostrołęka tel./fax: +48 (29) 769 10 55 omis@omis.pl NIP: 758 105 05 16 Regon: 550705358</p> <p>Oddział przy Słora Enso Poland ul. Armii WP 21 07-401 Ostrołęka tel./fax: +48 (29) 764 03 07</p> <p>www.omis.pl</p>			
Inwestor :	WYSZKOWSKIE TBS SP. Z O.O. ul.KOMUNALNA 1, 07-200 WYSZKÓW		Nr rys: PW-B2-01
Adres inwestycji :	DZ. NR EWID 4396/19, 4400/6, 4400/9, 4401/6, 4401/7, 4395/8 i 4395/10 PRZY UL. ŁĄCZNEJ W WYSZKOWIE		Branża: Konstrukcja
Temat:	ZESPÓŁ ZABUDOWY MIESZKANIOWEJ WIELORODZINNEJ "NA SKARPIE" - BUDYNEK 2		
Nazwa rys:	ŁAWY Ł-1, Ł-2, Ł-3		
Zespół projektowy:	Imię i nazwisko; nr uprawnień		podpis
Projektant	mgr inż. TOMASZ WĄDOŁKOWSKI; MAZ/0247/PWOK/07		
Asystent projektanta	mgr inż. IZABELA MALINOWSKA		
Sprawdzający	mgr inż. GRZEGORZ JASINOWICZ; WAM/0028/PWOK/09		
Ostrołęka	18.01.2013r	skala 1:20	rew.