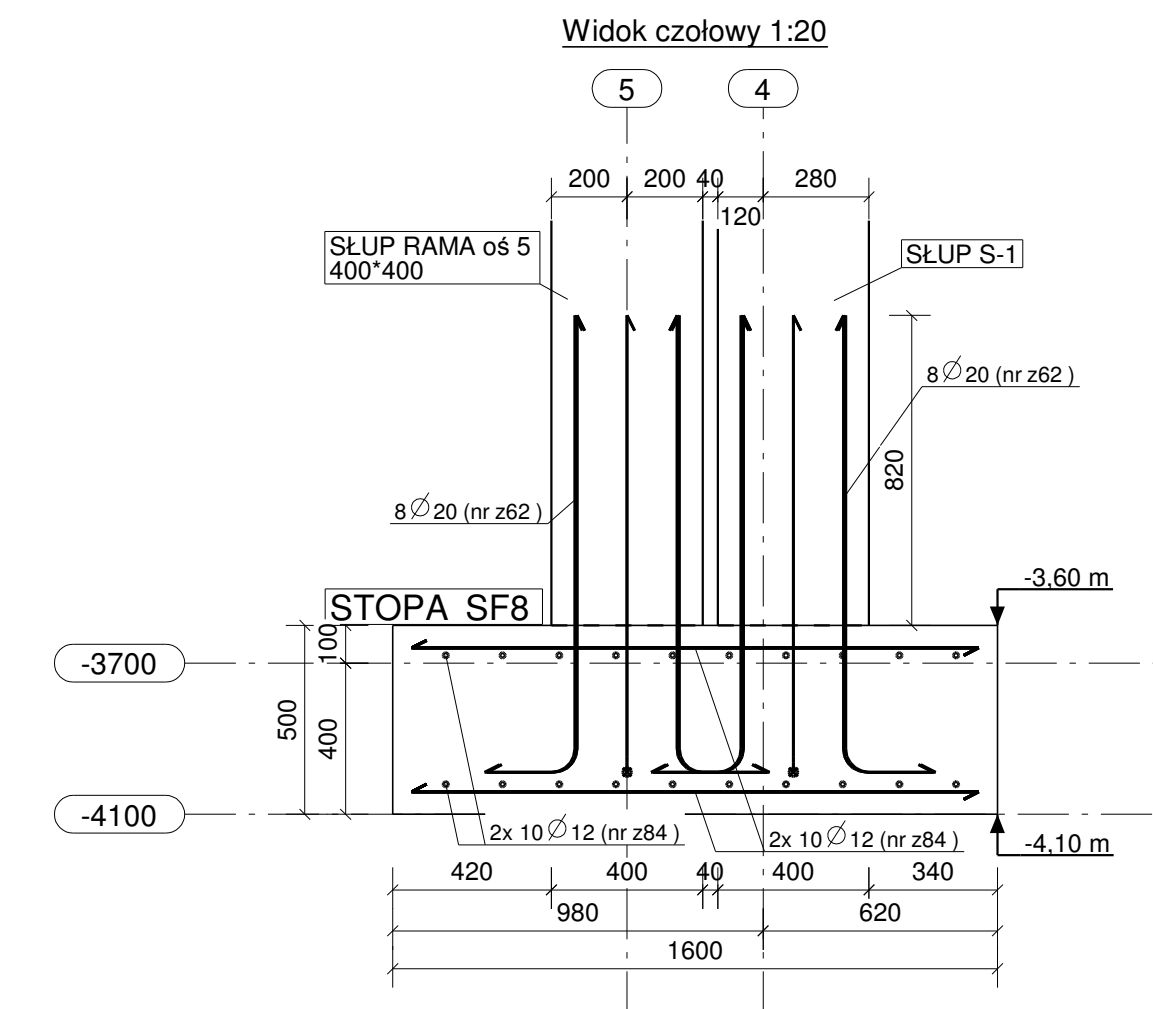
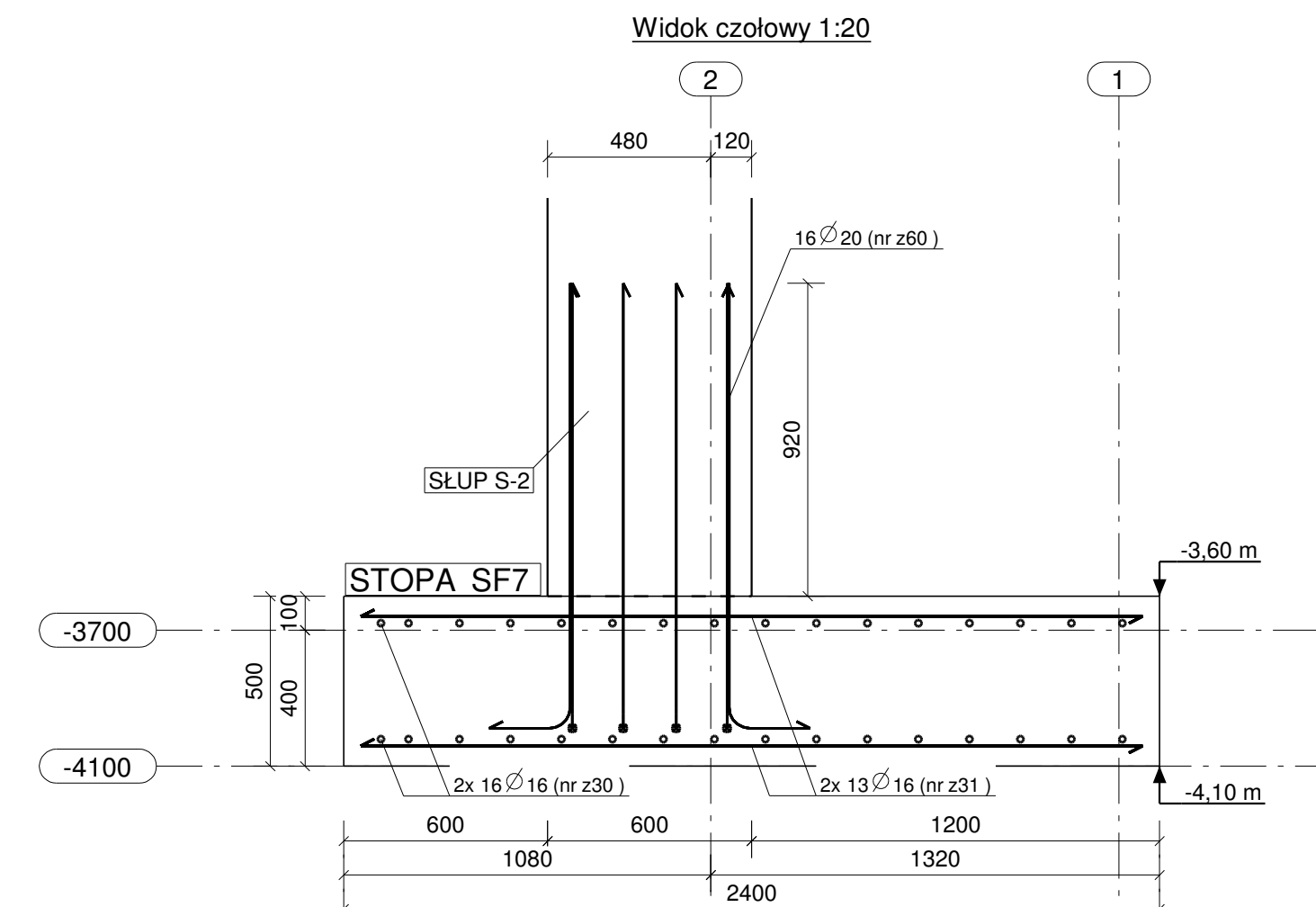
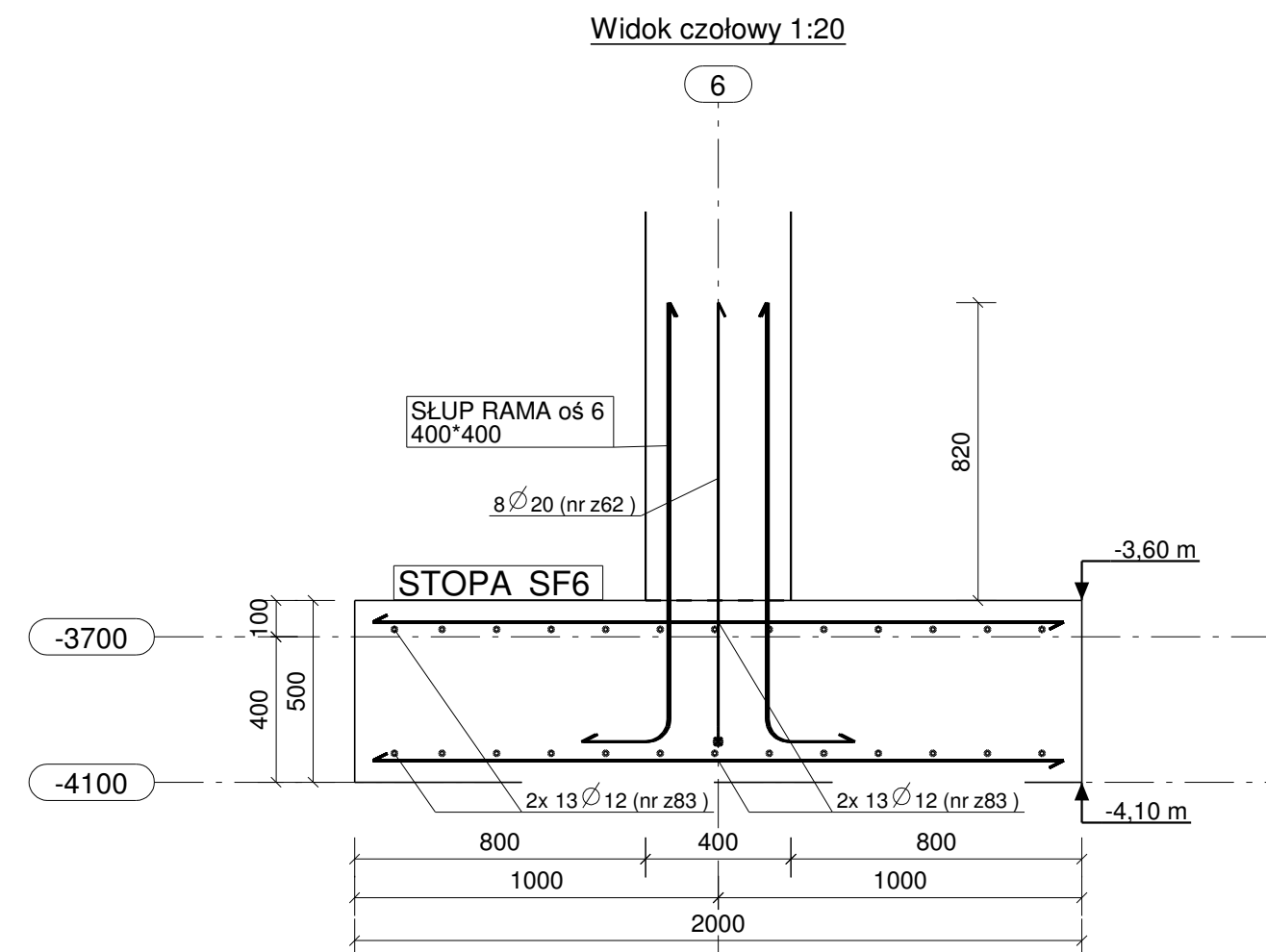
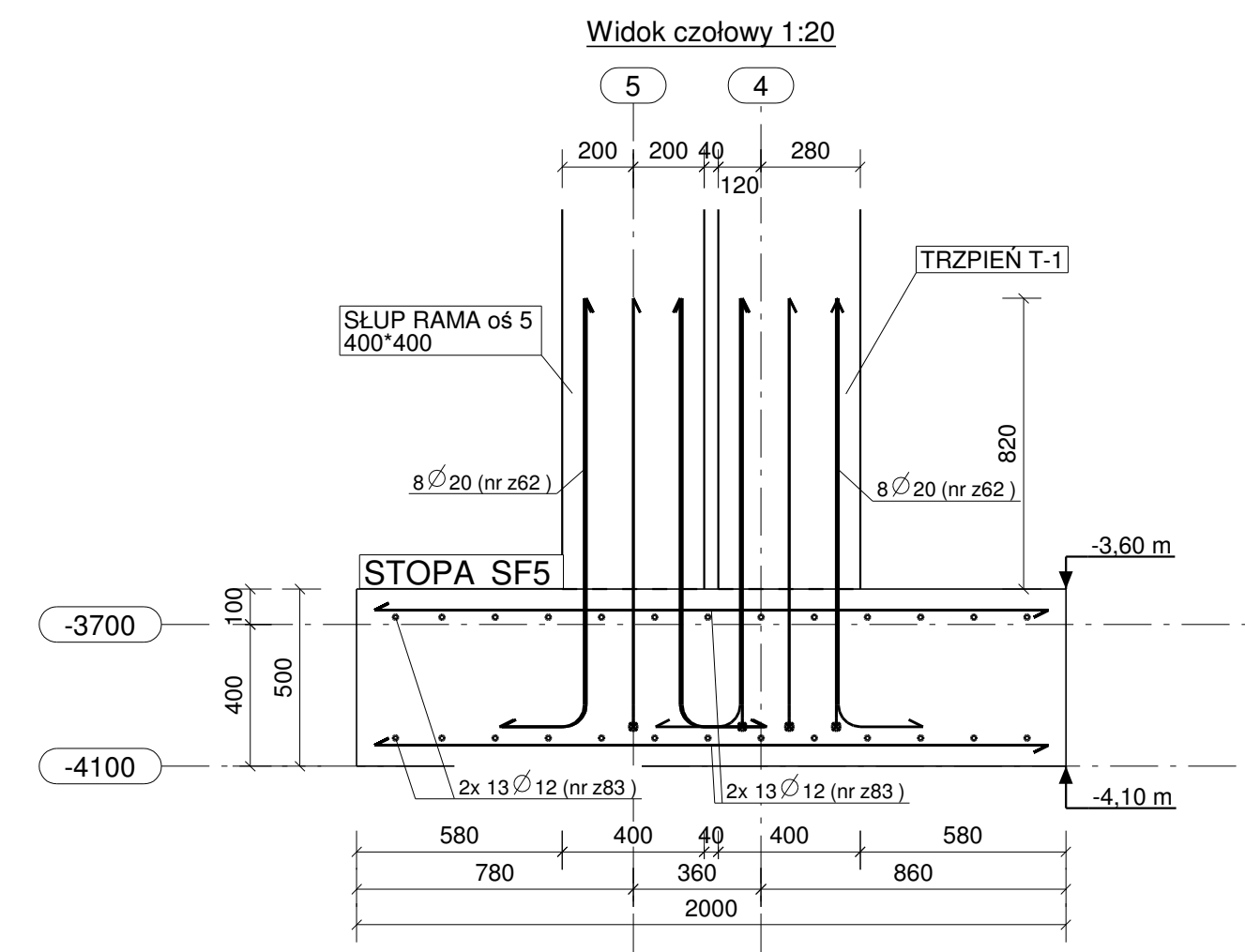
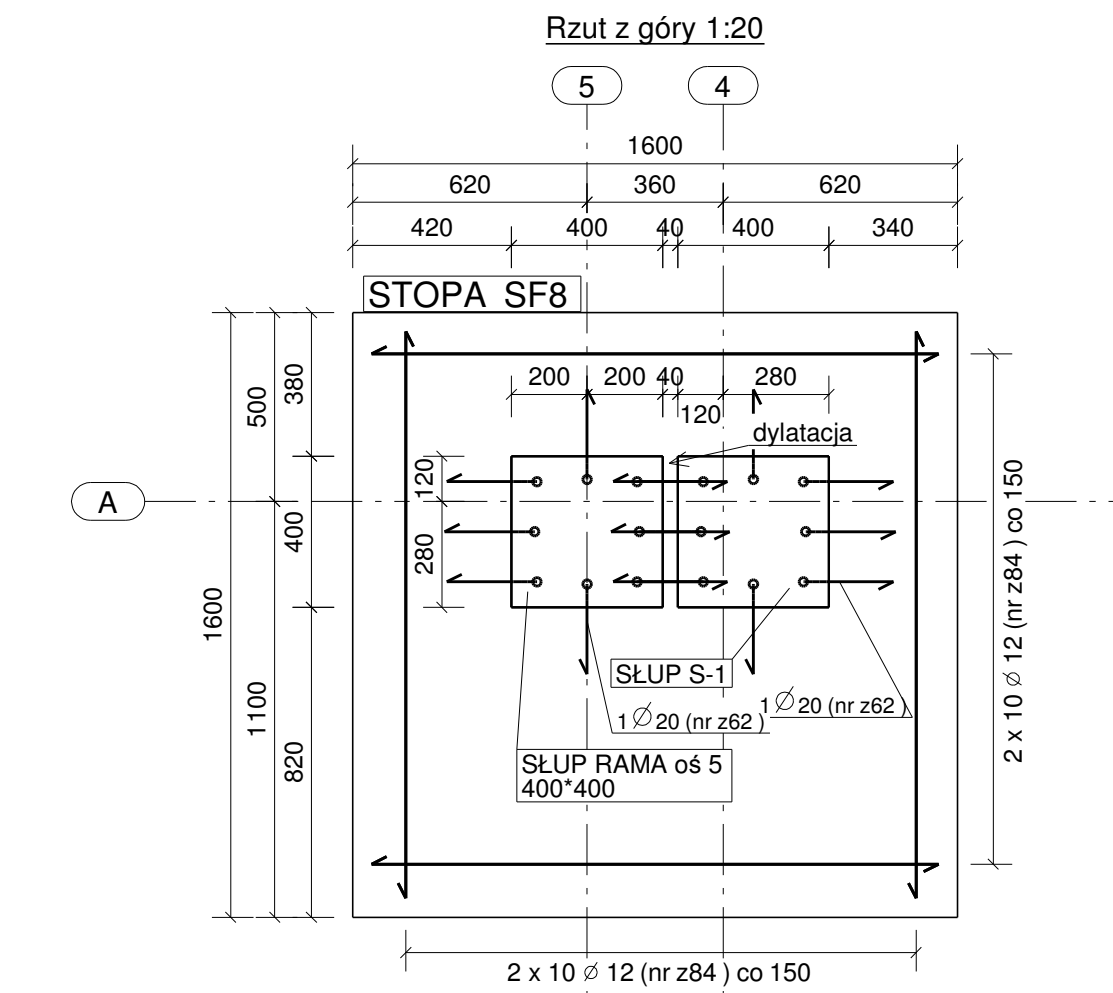
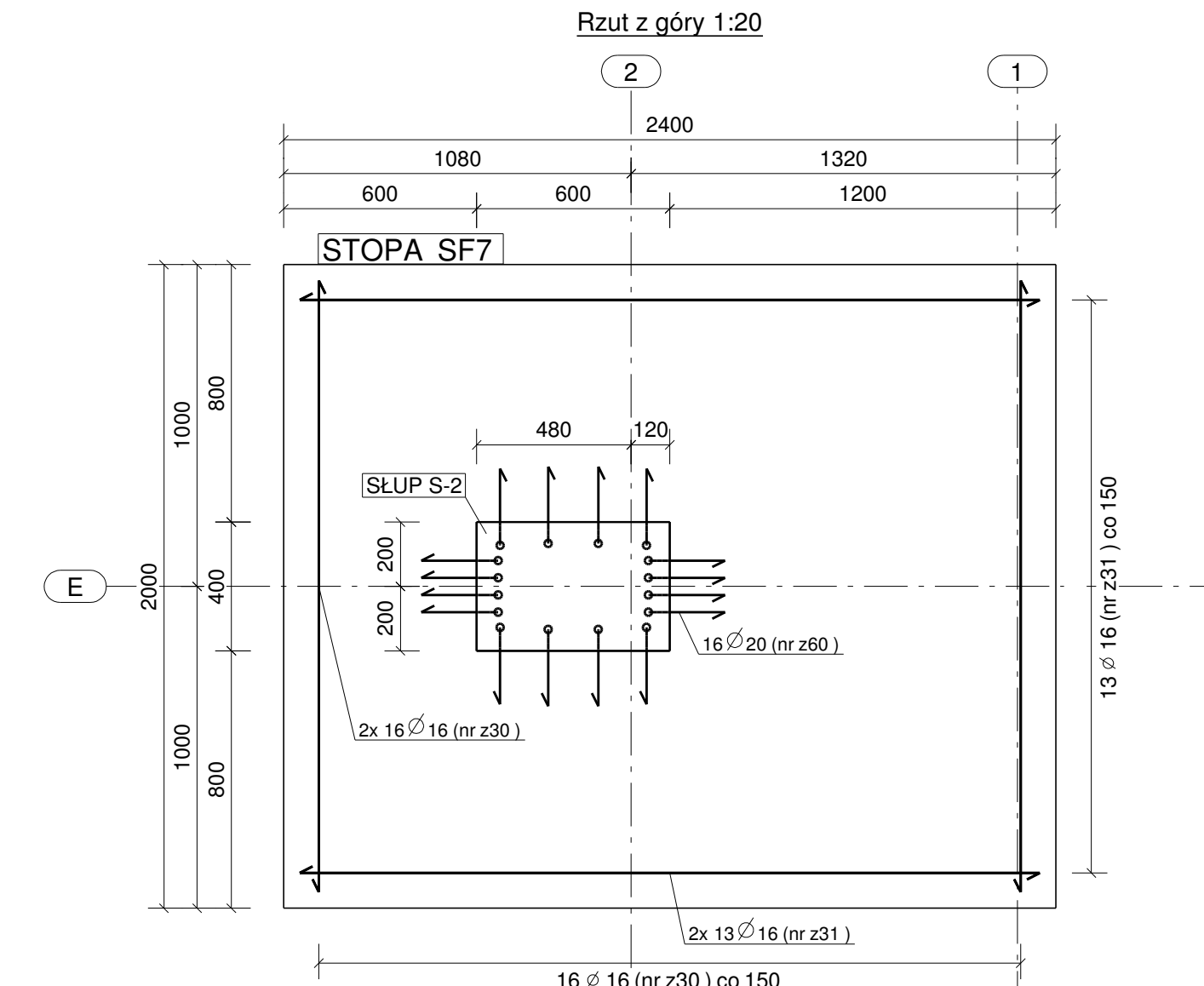
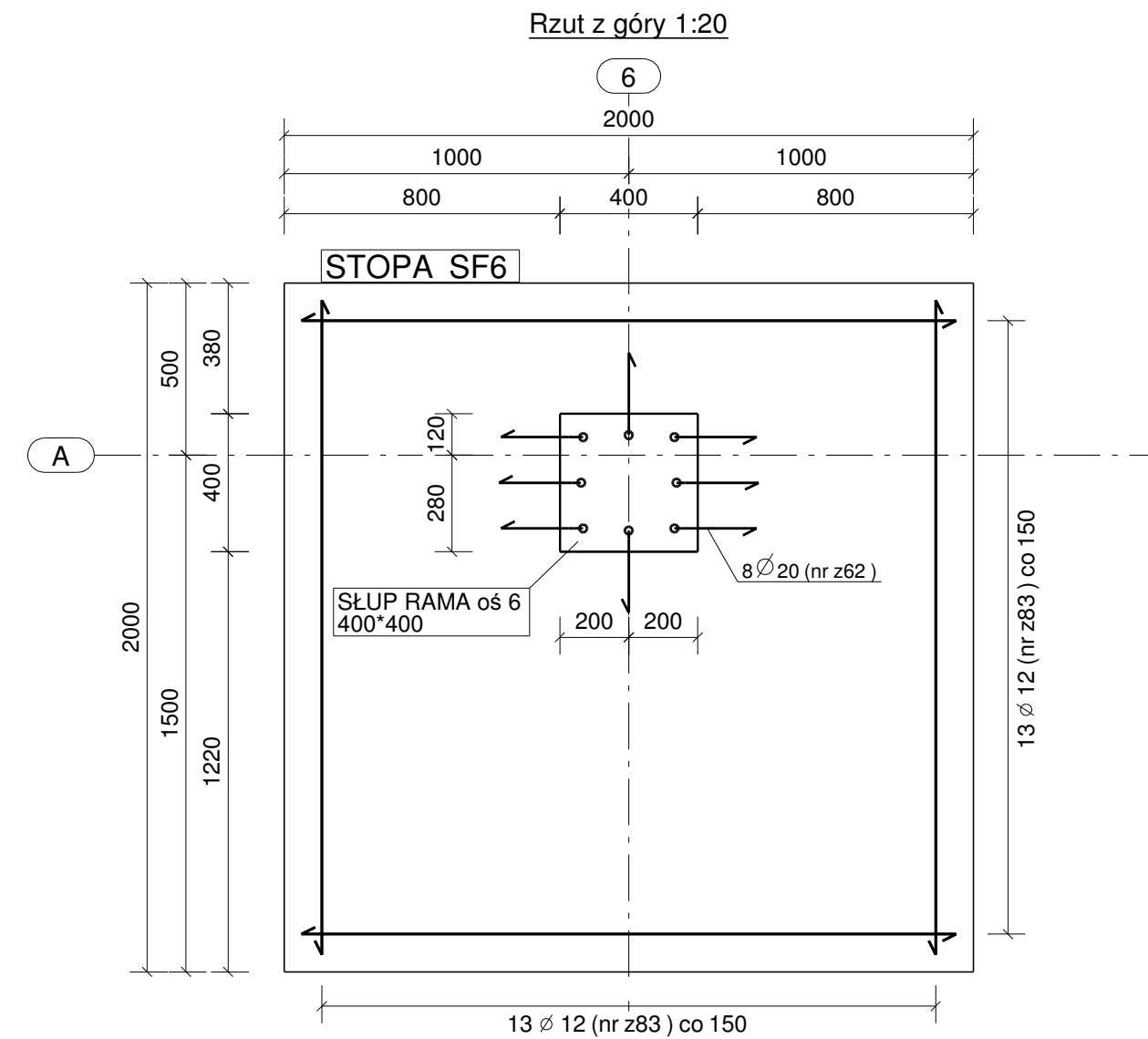
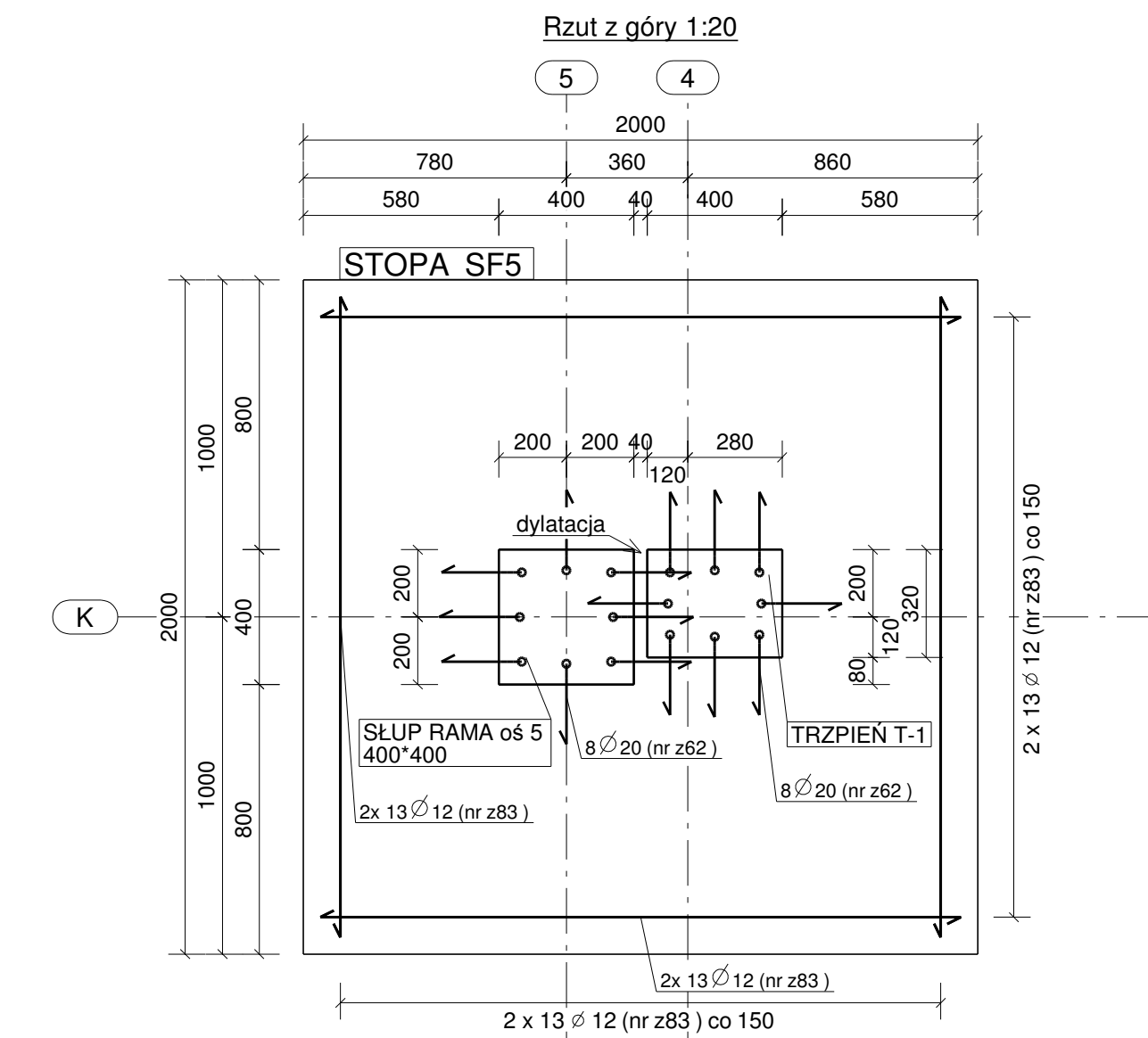


STOPA FUNDAMENTOWA SF6 - 1SZT

STOPA FUNDAMENTOWA SF7 - 2SZT

STOPY FUNDAMENTOWE SF5, SF6, SF7, SF8  
skala 1:20



PLAN GIĘCIA Z KSZTAŁTAMI PRĘTÓW DLA 1 SZT. ELEMENTU:

| Nr.   | Srednica | Szt. | Stal    | Długość | Kg/szt | Ciepzar | Kształt gięcia |
|-------|----------|------|---------|---------|--------|---------|----------------|
| z83   | 12       | 52   | A-IIIIN | 1900    | 1.69   | 87.7    | 1900           |
| z62   | 20       | 16   | A-IIIIN | 1420    | 3.51   | 56.1    | 1220           |
| Suma: |          |      |         |         |        |         | 143.9          |

|                             |                   |
|-----------------------------|-------------------|
| <b>STOPA</b>                |                   |
| NR. POZ: SF5                |                   |
| w*h*1                       | 2000 * 500 * 2000 |
| Ilość:                      | 3                 |
| Beton:                      | C25/30            |
| Objętość (m <sup>3</sup> ): | 2.00              |
| Ciepzar (kg):               | 4800              |

PLAN GIĘCIA Z KSZTAŁTAMI PRĘTÓW DLA 1 SZT. ELEMENTU:

| Nr.   | Srednica | Szt. | Stal    | Długość | Kg/szt | Ciepzar | Kształt gięcia |
|-------|----------|------|---------|---------|--------|---------|----------------|
| z83   | 12       | 52   | A-IIIIN | 1900    | 1.69   | 87.7    | 1900           |
| z62   | 20       | 8    | A-IIIIN | 1420    | 3.51   | 28.1    | 1220           |
| Suma: |          |      |         |         |        |         | 115.8          |

|                             |                   |
|-----------------------------|-------------------|
| <b>STOPA</b>                |                   |
| NR. POZ: SF6                |                   |
| w*h*1                       | 2000 * 500 * 2000 |
| Ilość:                      | 1                 |
| Beton:                      | C25/30            |
| Objętość (m <sup>3</sup> ): | 2.00              |
| Ciepzar (kg):               | 4800              |

PLAN GIĘCIA Z KSZTAŁTAMI PRĘTÓW DLA 1 SZT. ELEMENTU:

| Nr.   | Srednica | Szt. | Stal    | Długość | Kg/szt | Ciepzar | Kształt gięcia |
|-------|----------|------|---------|---------|--------|---------|----------------|
| z30   | 16       | 32   | A-IIIIN | 1900    | 3.00   | 96.1    | 1900           |
| z31   | 16       | 26   | A-IIIIN | 2300    | 3.63   | 94.5    | 2300           |
| z60   | 20       | 16   | A-IIIIN | 1520    | 3.75   | 60.1    | 1320           |
| Suma: |          |      |         |         |        |         | 250.6          |

|                             |                   |
|-----------------------------|-------------------|
| <b>STOPA</b>                |                   |
| NR. POZ: SF7                |                   |
| w*h*1                       | 2000 * 500 * 2400 |
| Ilość:                      | 2                 |
| Beton:                      | C25/30            |
| Objętość (m <sup>3</sup> ): | 2.40              |
| Ciepzar (kg):               | 5760              |

PLAN GIĘCIA Z KSZTAŁTAMI PRĘTÓW DLA 1 SZT. ELEMENTU:

| Nr.   | Srednica | Szt. | Stal    | Długość | Kg/szt | Ciepzar | Kształt gięcia |
|-------|----------|------|---------|---------|--------|---------|----------------|
| z84   | 12       | 40   | A-IIIIN | 1500    | 1.33   | 53.3    | 1500           |
| z62   | 20       | 16   | A-IIIIN | 1420    | 3.51   | 56.1    | 1220           |
| Suma: |          |      |         |         |        |         | 109.4          |

|                             |                   |
|-----------------------------|-------------------|
| <b>STOPA</b>                |                   |
| NR. POZ: SF8                |                   |
| w*h*1                       | 1600 * 500 * 1600 |
| Ilość:                      | 1                 |
| Beton:                      | C25/30            |
| Objętość (m <sup>3</sup> ): | 1.28              |
| Ciepzar (kg):               | 3072              |

- UWAGA:**
- Pod każdą stopą fundamentową ułożyć warstwę betonu podkładowego o grubości minimum 10 cm.
  - Do ustawienia górnych siatek zbrojonych, użyć zbrojenia dystansowego w ilości 2 szt/m<sup>2</sup>.
  - Usytuowanie stop fundamentowych rozpatrywać z rzutem fundamentów.
  - Wykonanie dylatacji według detalu architektonicznego.

Stal zbrojeniowa:  
A-IIIIN (B500SP) - pręty główne  
A-IIIIN (B500SP) - strzemiona  
Beton konstrukcyjny: C25/30 (B30)  
Beton podkładowy: C8/10 (B10) - gr.10cm  
Otulina zbrojenia głównego: 50 mm

|     |              |             |
|-----|--------------|-------------|
| Nr  | Opis         | Data        |
| 1   | Wizualizacja | 18.01.2013r |
| 2   | Opis         | 18.01.2013r |
| 3   | Opis         | 18.01.2013r |
| 4   | Opis         | 18.01.2013r |
| 5   | Opis         | 18.01.2013r |
| 6   | Opis         | 18.01.2013r |
| 7   | Opis         | 18.01.2013r |
| 8   | Opis         | 18.01.2013r |
| 9   | Opis         | 18.01.2013r |
| 10  | Opis         | 18.01.2013r |
| 11  | Opis         | 18.01.2013r |
| 12  | Opis         | 18.01.2013r |
| 13  | Opis         | 18.01.2013r |
| 14  | Opis         | 18.01.2013r |
| 15  | Opis         | 18.01.2013r |
| 16  | Opis         | 18.01.2013r |
| 17  | Opis         | 18.01.2013r |
| 18  | Opis         | 18.01.2013r |
| 19  | Opis         | 18.01.2013r |
| 20  | Opis         | 18.01.2013r |
| 21  | Opis         | 18.01.2013r |
| 22  | Opis         | 18.01.2013r |
| 23  | Opis         | 18.01.2013r |
| 24  | Opis         | 18.01.2013r |
| 25  | Opis         | 18.01.2013r |
| 26  | Opis         | 18.01.2013r |
| 27  | Opis         | 18.01.2013r |
| 28  | Opis         | 18.01.2013r |
| 29  | Opis         | 18.01.2013r |
| 30  | Opis         | 18.01.2013r |
| 31  | Opis         | 18.01.2013r |
| 32  | Opis         | 18.01.2013r |
| 33  | Opis         | 18.01.2013r |
| 34  | Opis         | 18.01.2013r |
| 35  | Opis         | 18.01.2013r |
| 36  | Opis         | 18.01.2013r |
| 37  | Opis         | 18.01.2013r |
| 38  | Opis         | 18.01.2013r |
| 39  | Opis         | 18.01.2013r |
| 40  | Opis         | 18.01.2013r |
| 41  | Opis         | 18.01.2013r |
| 42  | Opis         | 18.01.2013r |
| 43  | Opis         | 18.01.2013r |
| 44  | Opis         | 18.01.2013r |
| 45  | Opis         | 18.01.2013r |
| 46  | Opis         | 18.01.2013r |
| 47  | Opis         | 18.01.2013r |
| 48  | Opis         | 18.01.2013r |
| 49  | Opis         | 18.01.2013r |
| 50  | Opis         | 18.01.2013r |
| 51  | Opis         | 18.01.2013r |
| 52  | Opis         | 18.01.2013r |
| 53  | Opis         | 18.01.2013r |
| 54  | Opis         | 18.01.2013r |
| 55  | Opis         | 18.01.2013r |
| 56  | Opis         | 18.01.2013r |
| 57  | Opis         | 18.01.2013r |
| 58  | Opis         | 18.01.2013r |
| 59  | Opis         | 18.01.2013r |
| 60  | Opis         | 18.01.2013r |
| 61  | Opis         | 18.01.2013r |
| 62  | Opis         | 18.01.2013r |
| 63  | Opis         | 18.01.2013r |
| 64  | Opis         | 18.01.2013r |
| 65  | Opis         | 18.01.2013r |
| 66  | Opis         | 18.01.2013r |
| 67  | Opis         | 18.01.2013r |
| 68  | Opis         | 18.01.2013r |
| 69  | Opis         | 18.01.2013r |
| 70  | Opis         | 18.01.2013r |
| 71  | Opis         | 18.01.2013r |
| 72  | Opis         | 18.01.2013r |
| 73  | Opis         | 18.01.2013r |
| 74  | Opis         | 18.01.2013r |
| 75  | Opis         | 18.01.2013r |
| 76  | Opis         | 18.01.2013r |
| 77  | Opis         | 18.01.2013r |
| 78  | Opis         | 18.01.2013r |
| 79  | Opis         | 18.01.2013r |
| 80  | Opis         | 18.01.2013r |
| 81  | Opis         | 18.01.2013r |
| 82  | Opis         | 18.01.2013r |
| 83  | Opis         | 18.01.2013r |
| 84  | Opis         | 18.01.2013r |
| 85  | Opis         | 18.01.2013r |
| 86  | Opis         | 18.01.2013r |
| 87  | Opis         | 18.01.2013r |
| 88  | Opis         | 18.01.2013r |
| 89  | Opis         | 18.01.2013r |
| 90  | Opis         | 18.01.2013r |
| 91  | Opis         | 18.01.2013r |
| 92  | Opis         | 18.01.2013r |
| 93  | Opis         | 18.01.2013r |
| 94  | Opis         | 18.01.2013r |
| 95  | Opis         | 18.01.2013r |
| 96  | Opis         | 18.01.2013r |
| 97  | Opis         | 18.01.2013r |
| 98  | Opis         | 18.01.2013r |
| 99  | Opis         | 18.01.2013r |
| 100 | Opis         | 18.01.2013r |