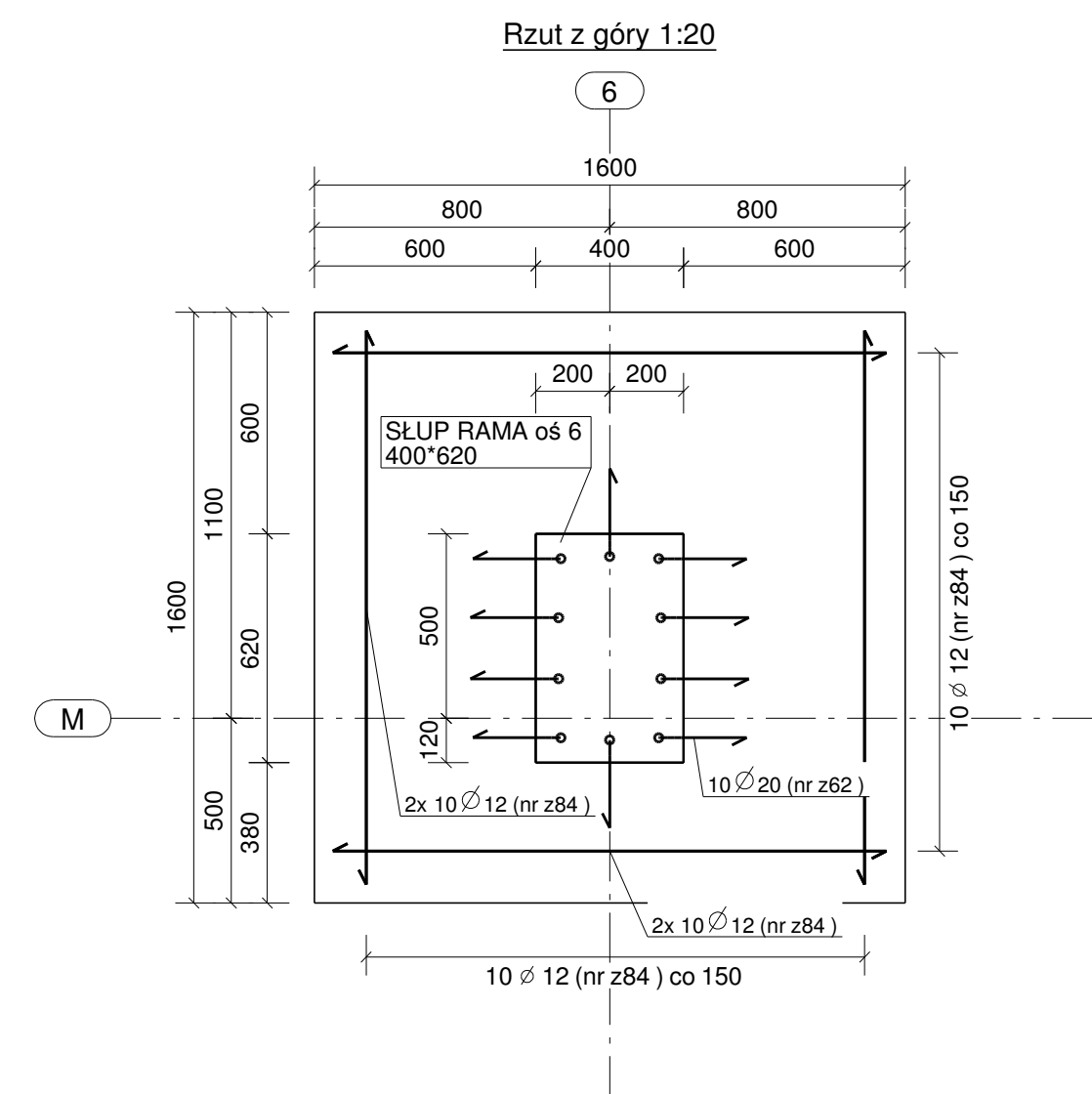
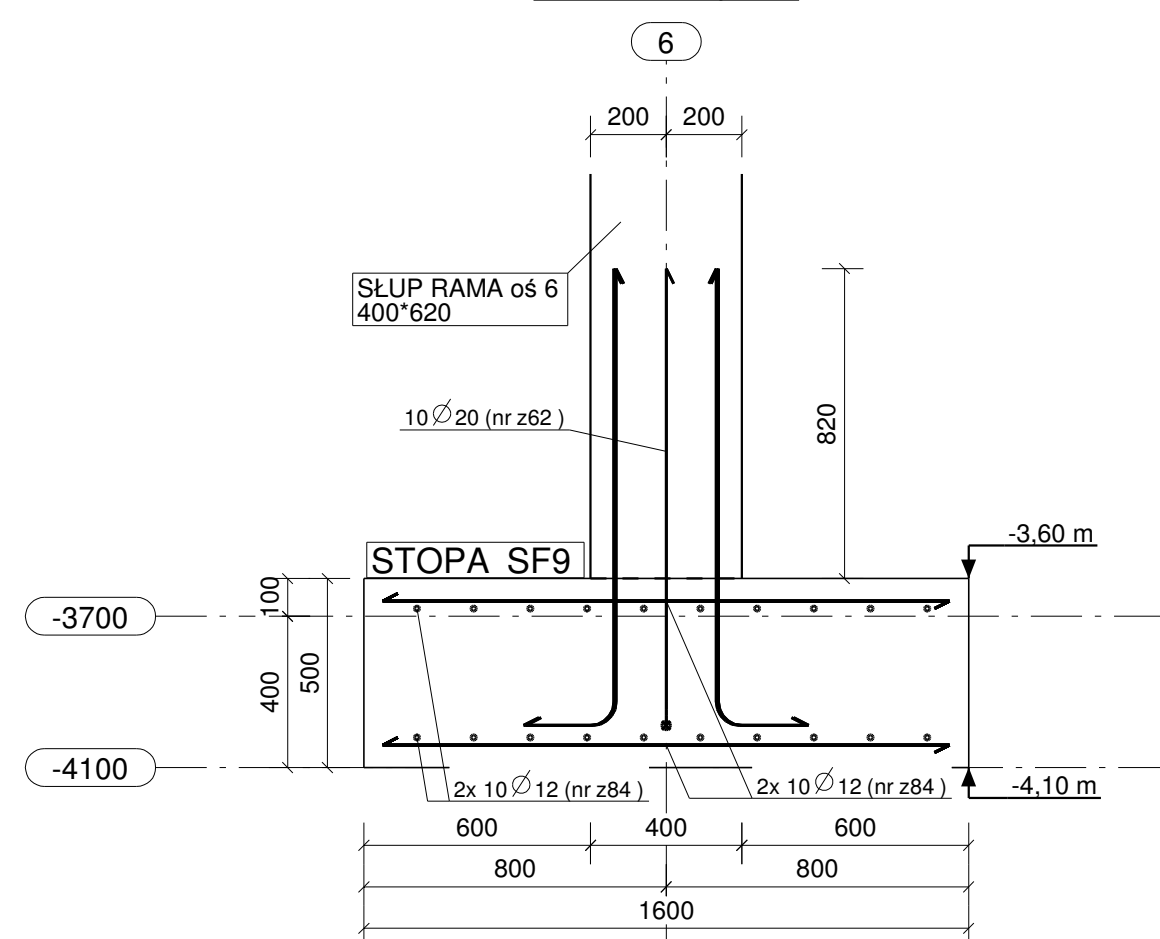


STOPA FUNDAMENTOWA SF9 - 1SZT



Widok czołowy 1:20

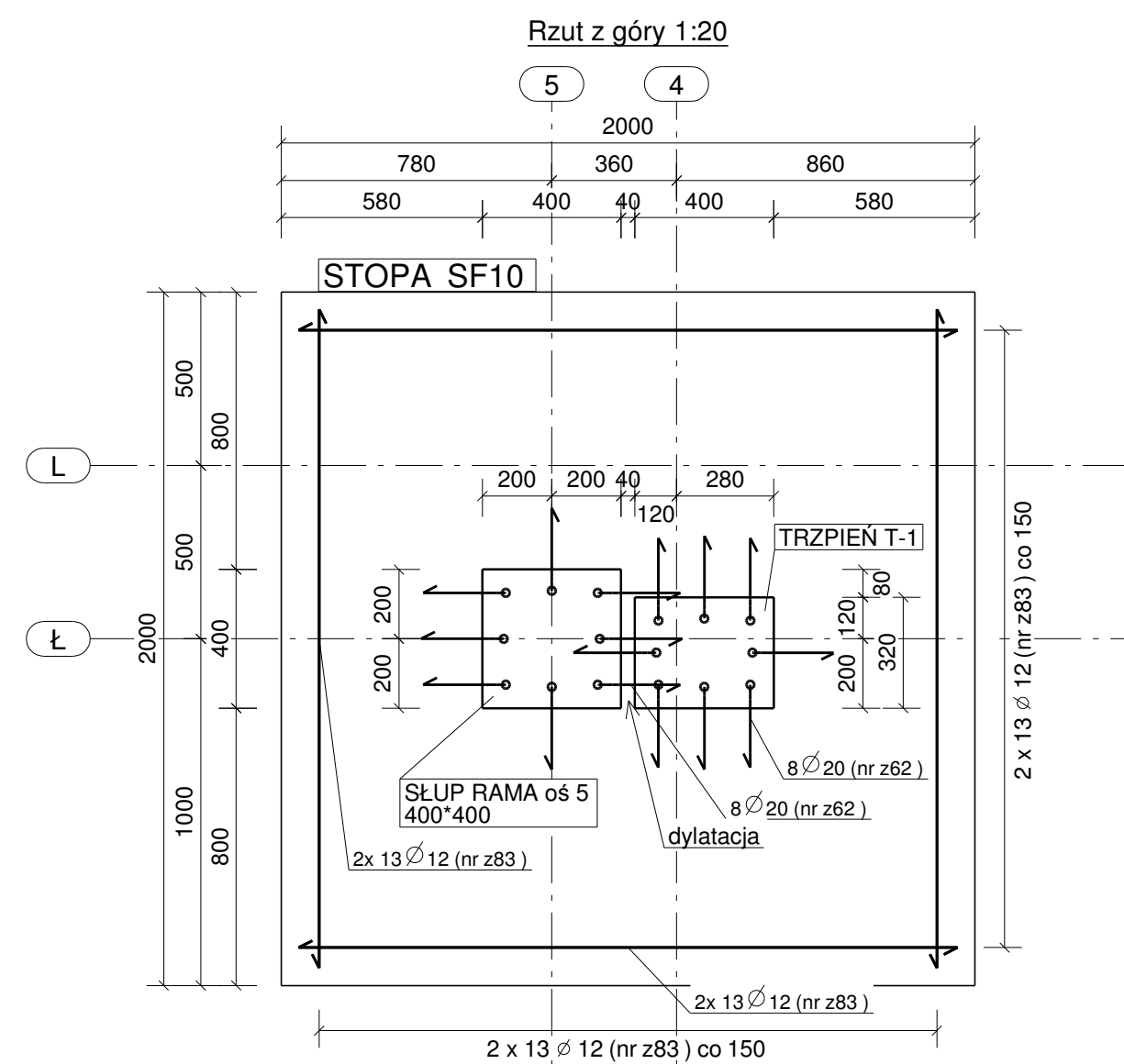


PLAN GIĘCIA Z Kształtami PRĘTÓW DLA 1 SZT. ELEMENTU:

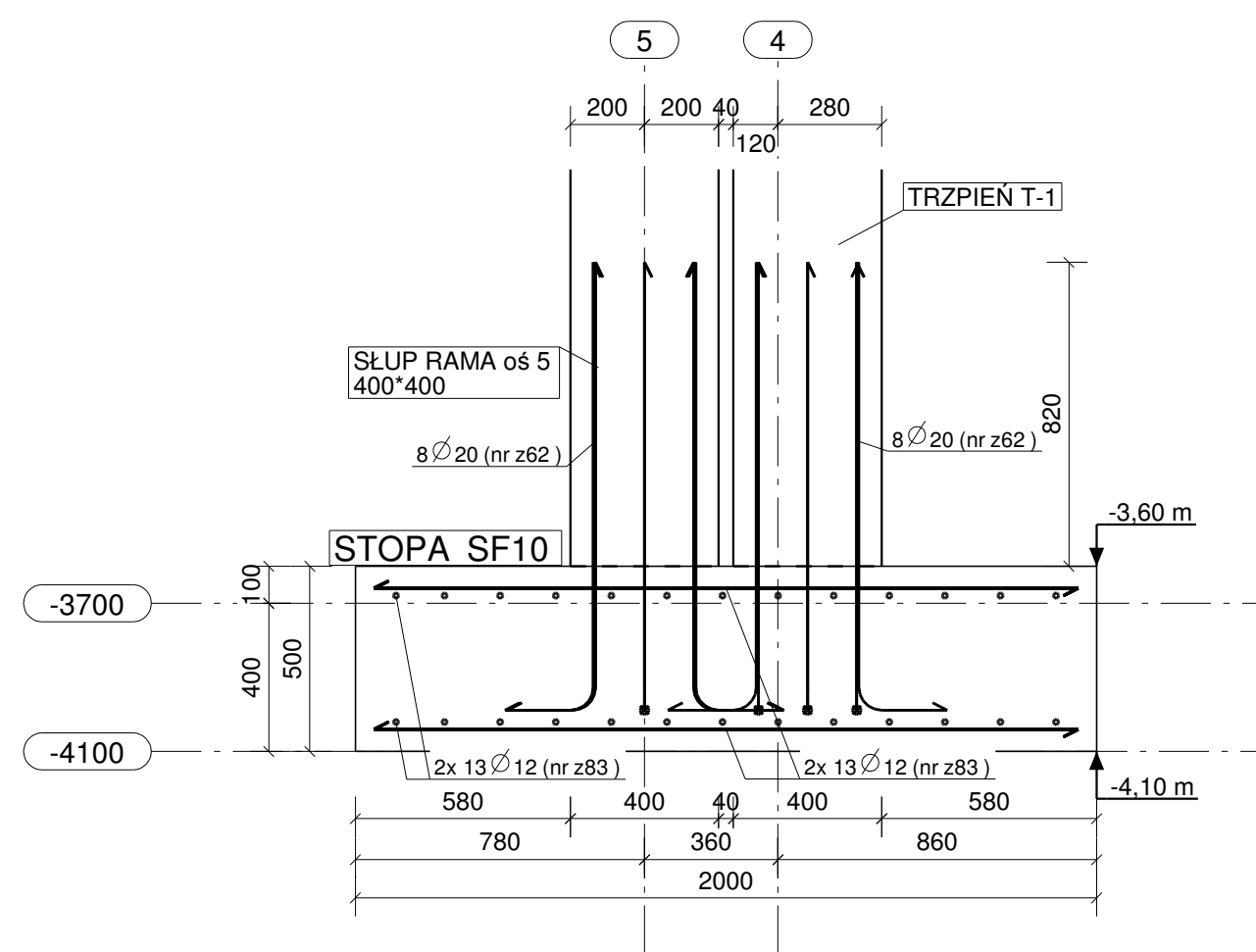
Nr.	Średnica	Szt.	Stal	Długość	Kg/szt	Ciężar	Kształt gięcia
z84	12	40	A-IIIIN	1500	1.33	53.3	1500
z62	20	10	A-IIIIN	1420	3.51	35.1	1220
Suma:					88.4		

<b>STOPA</b>	
NR. POZ: SF9	
w*h*l	1600 * 500 * 1600
Ilość:	1
Beton:	C25/30
Objętość (m3):	1.28
Ciężar (kg):	3072

STOPA FUNDAMENTOWA SF10 - 3SZT



Widok czołowy 1:20

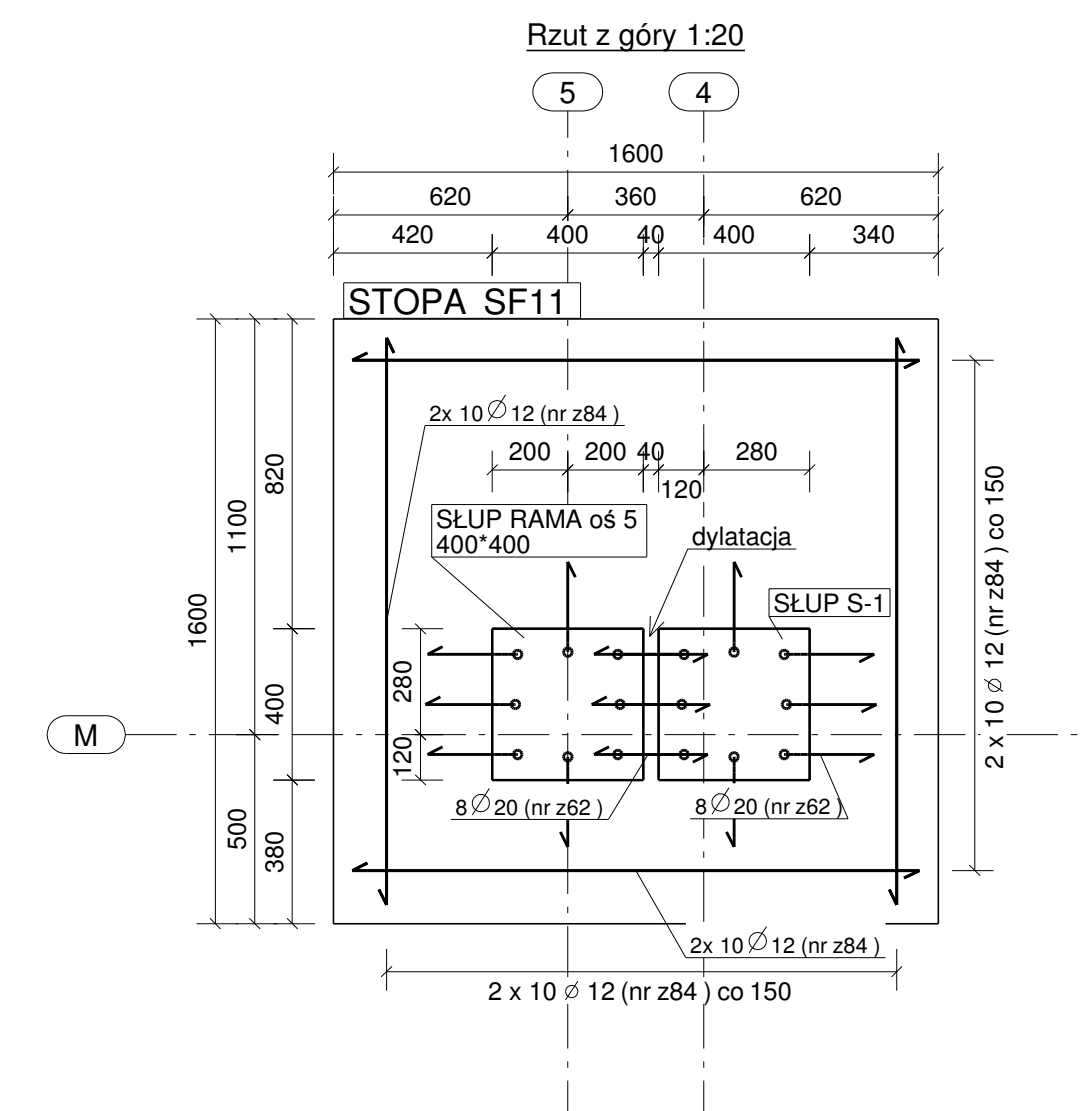


PLAN GIĘCIA Z Kształtami PRĘTÓW DLA 1 SZT. ELEMENTU:

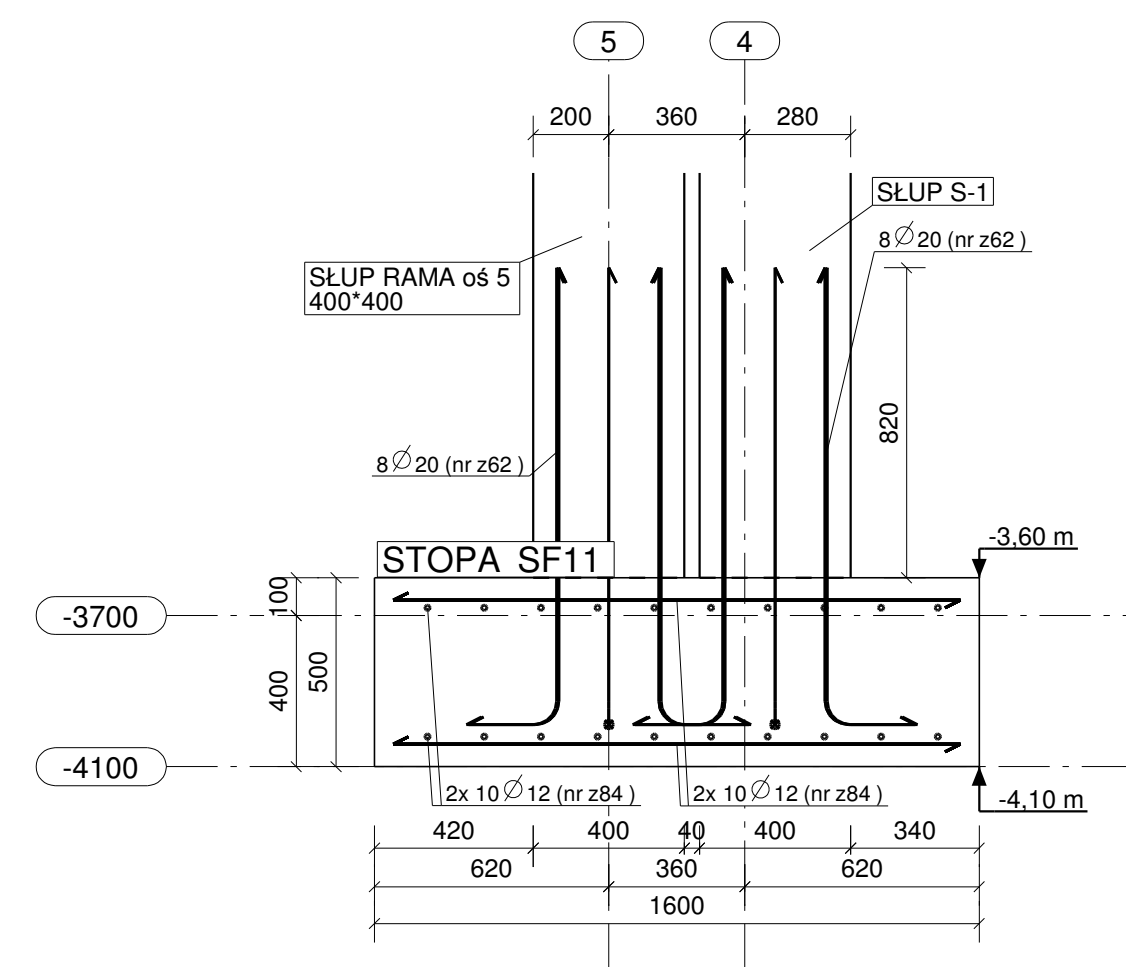
Nr.	Średnica	Szt.	Stal	Długość	Kg/szt	Ciężar	Kształt gięcia
z83	12	52	A-IIIIN	1900	1.69	87.7	1900
z62	20	16	A-IIIIN	1420	3.51	56.1	250
Suma:					143.9		

<b>STOPA</b>	
NR. POZ: SF10	
w*h*l	2000 * 500 * 2000
Ilość:	3
Beton:	C25/30
Objętość (m3):	2.00
Ciężar (kg):	4800

STOPA FUNDAMENTOWA SF11 - 1SZT



Widok czołowy 1:20



PLAN GIĘCIA Z Kształtami PRĘTÓW DLA 1 SZT. ELEMENTU:

Nr.	Średnica	Szt.	Stal	Długość	Kg/szt	Ciężar	Kształt gięcia
z84	12	40	A-IIIIN	1500	1.33	53.3	1500
z62	20	16	A-IIIIN	1420	3.51	56.1	250
Suma:					109.4		

<b>STOPA</b>	
NR. POZ: SF11	
w*h*l	1600 * 500 * 1600
Ilość:	1
Beton:	C25/30
Objętość (m3):	1.28
Ciężar (kg):	3072

- UWAGA:**
- Pod każdą stopą fundamentową ułożyć warstwę betonu podkładowego o grubości minimum 10 cm.
  - Do ustawienia górnych siatek zbrojeniowych, użyć zbrojenia dystansowego w ilości 2 szt/ m2
  - Usytuowanie stóp fundamentowych rozpatrywać z rzutem fundamentów.
  - Wykonanie dylatacji według detalu architektonicznego.

Stal zbrojeniowa:  
A-IIIIN (B500SP) - pręty główne  
A-IIIIN (B500SP) - strzemiona  
Beton konstrukcyjny: C25/30 (B30)  
Beton podkładowy: C8/10 (B10) - gr.10cm  
Otulina zbrojenia głównego: 50 mm

Nr	Revizja	Opis Revizji	Data Revizji

Wielaw Szczepkowski OMIS SC  
ul. Kolorzowska 8  
07-401 Ostrołęka  
tel./fax. +48 (29) 769 10 55  
omis@omis.pl  
NIP: 728 165 05 16  
Regon: 550793358  
www.omis.pl

Investor :	WYSZKOWSKIE TBS SP. Z O.O. ul. KOMUNALNA 1, 07-200 WYSZKÓW	Nr rys:	PW-B2-04
Adres inwestycji :	DZ. NR EWID 4396/19, 4400/6, 4400/9, 4401/6, 4401/7, 4395/8 i 4395/10 PRZY UL. ŁĄCZNEJ W WYSZKOWIE	Branża:	Konstrukcja
Temat:	ZESPÓŁ ZABUDOWY MIESZKANIOWEJ WIELORODZINNEJ "NA SKARPIE" - BUDYNEK 2		
Nazwa rys:	STOPY FUNDAMENTOWE SF9, SF10, SF11		
Zespół projektowy:	Imię i nazwisko; nr uprawnień		podpis
Projektant	mgr inż. TOMASZ WAŁOŃKOWSKI; MAZ/0247/PWOK/07		
Asystent projektanta	mgr inż. IZABELA MALINOWSKA		
Sprawdzający	mgr inż. GRZEGORZ JASINOWICZ; WAM/0028/PWOK/09		
Ostrołęka	18.01.2013r	skala 1:20	rew.