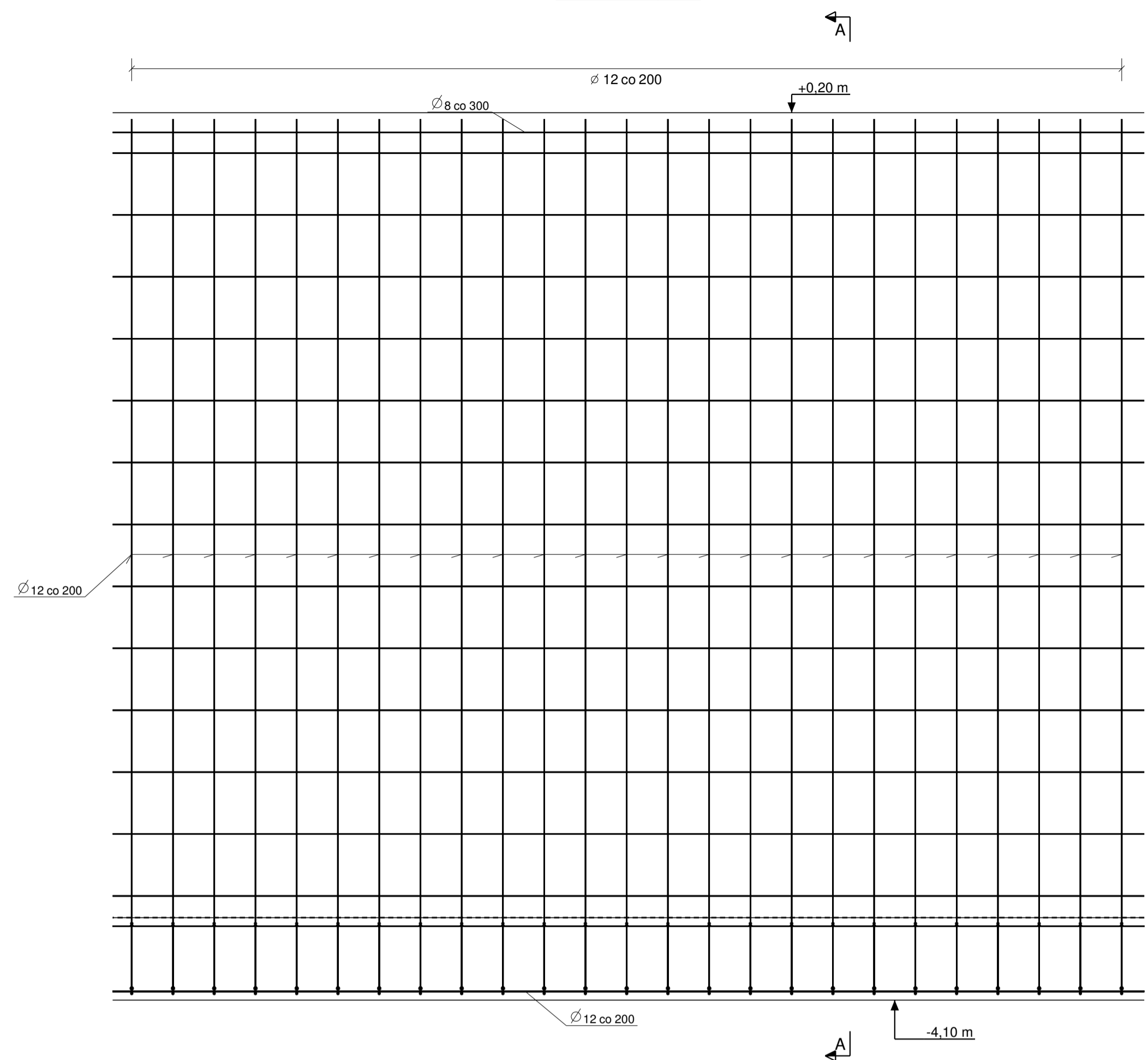
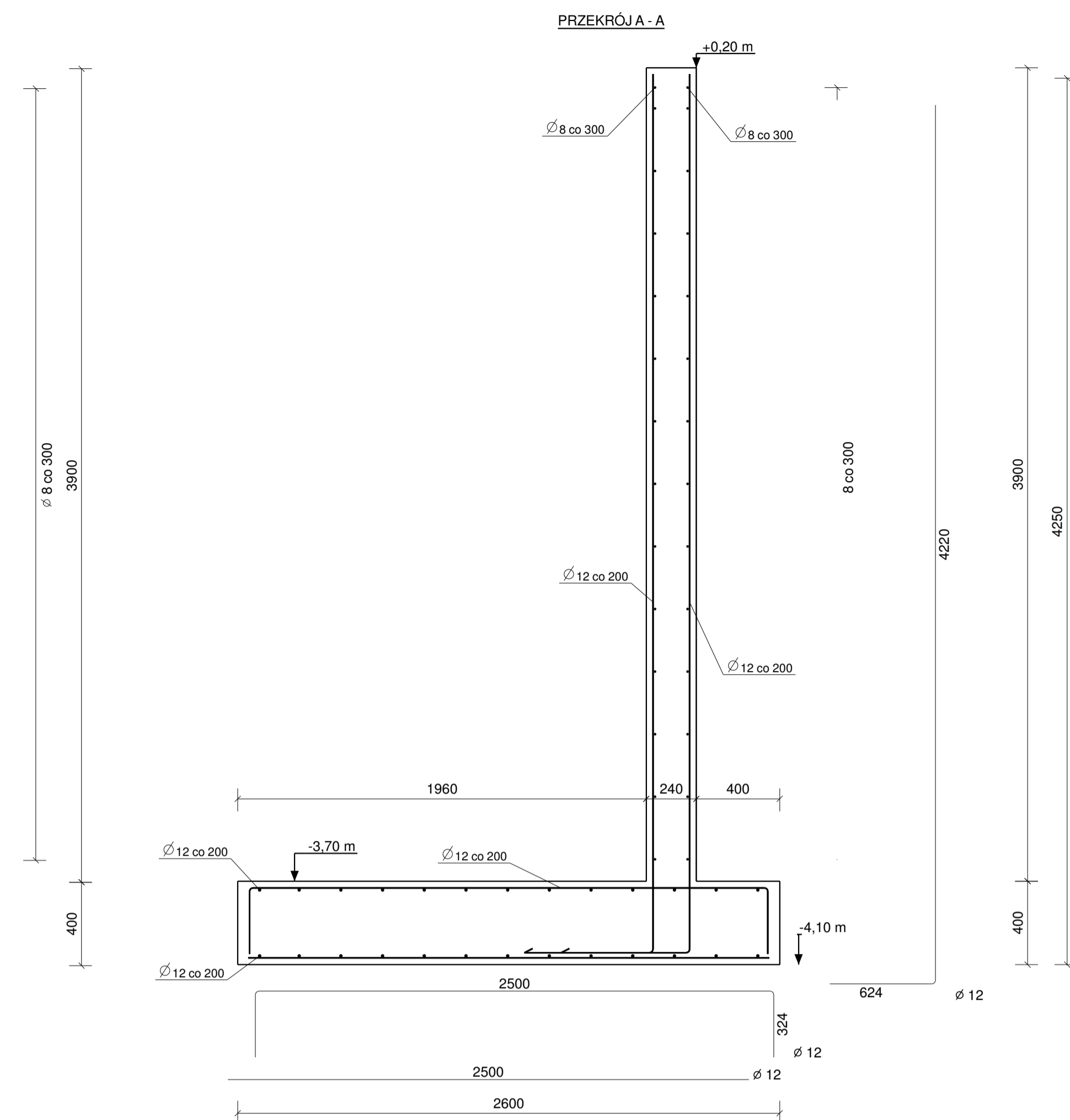


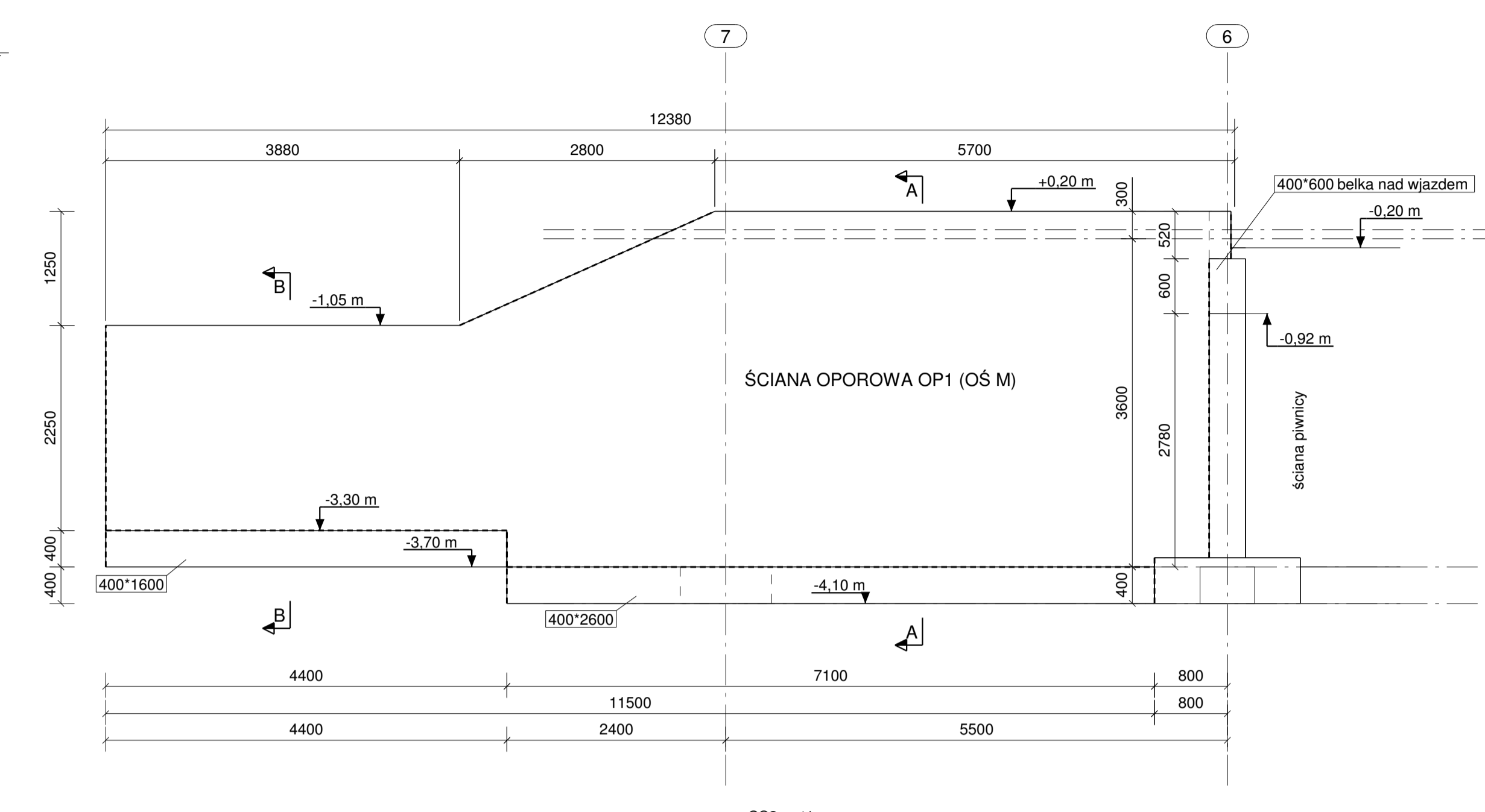
Widok czołowy 1:20



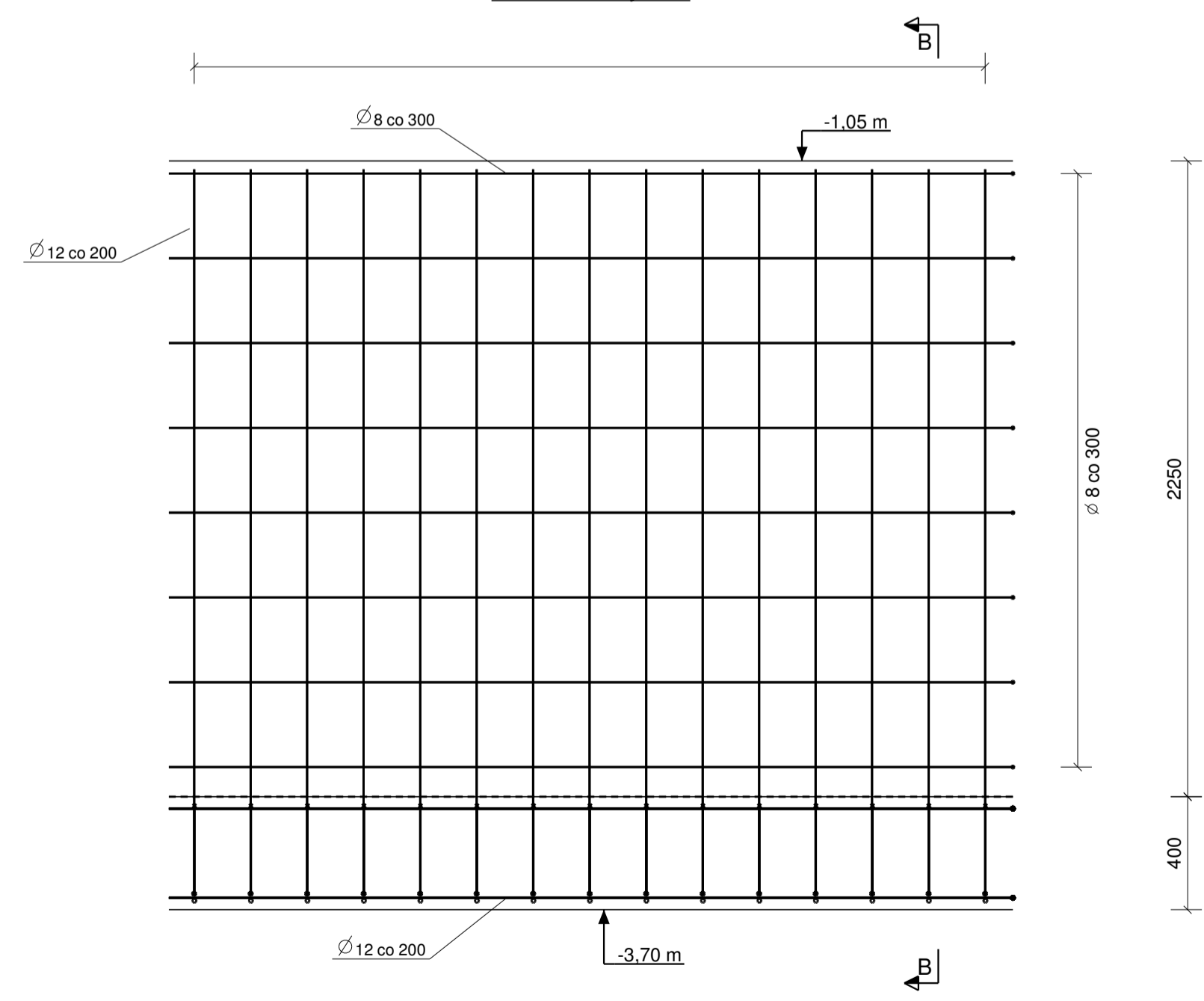
PRZEKRÓJ A - A



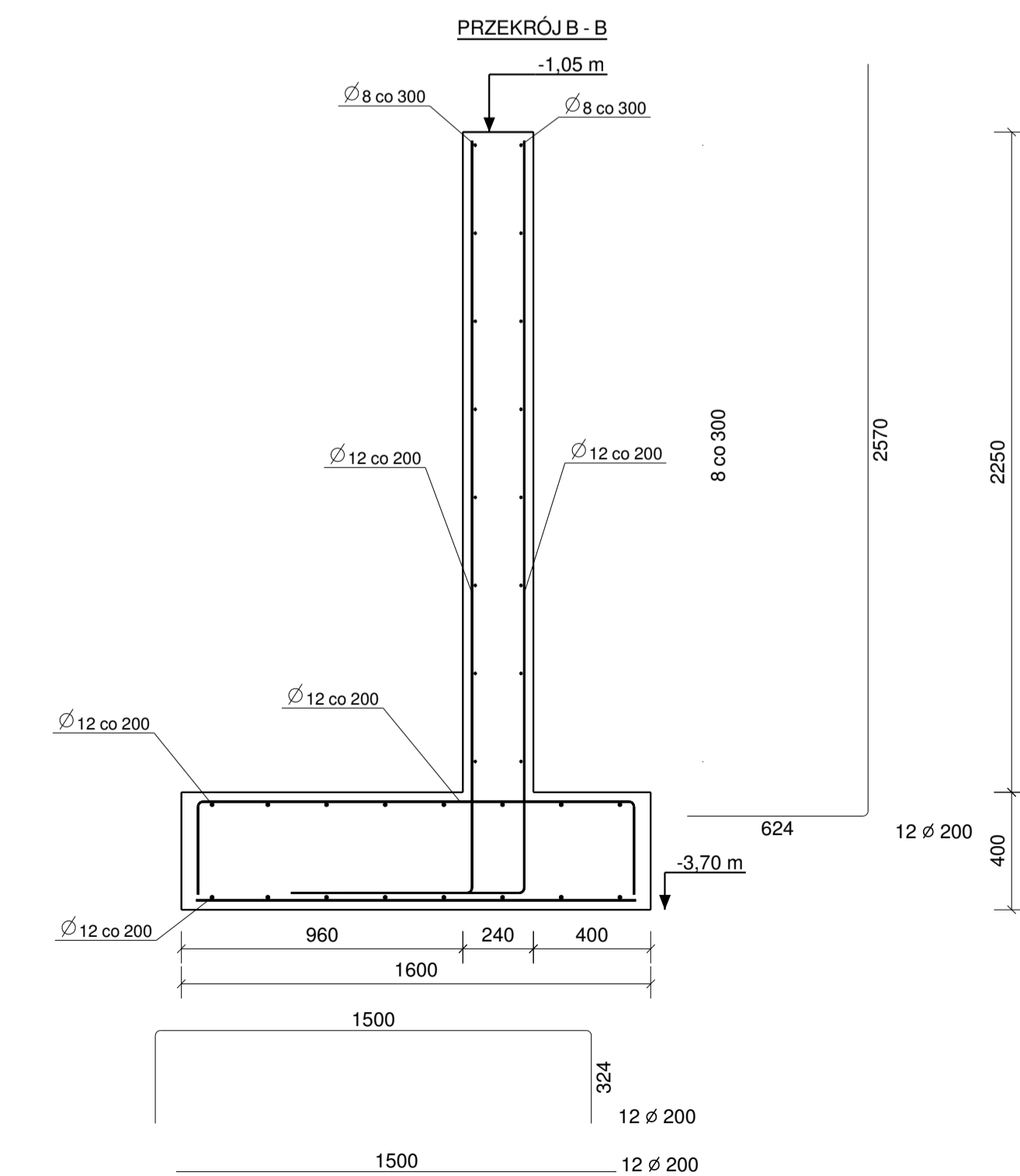
ŚCIANA OPOROWA OP1 (OŚ M)



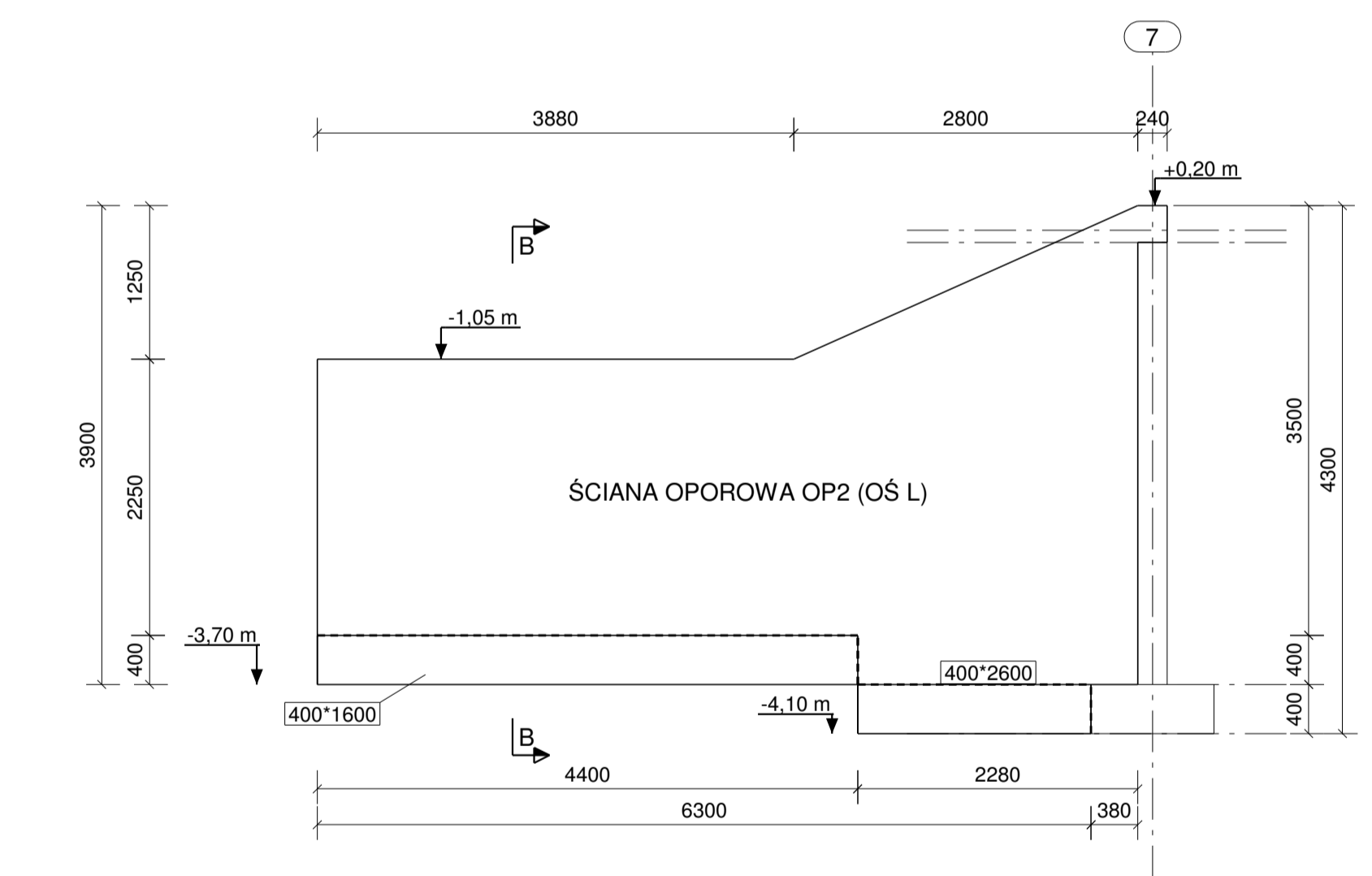
Widok czołowy 1:20



PRZEKRÓJ B - B



ŚCIANA OPOROWA OP2 (OŚ L)



Stal zbrojeniowa:  
 A-IIIIN (B500SP)  
 Beton konstrukcyjny: C25/30 (B30)  
 Beton podkładowy C8/10 (B10)  
 Otulina zbrojenia głównego:  
 ściany 30 mm,  
 fundament 50mm.

- UWAGA:**
1. Pod fundament ułożyć warstwę betonu podkładowego C8/10 gr. 10cm.
  2. Należy dopasować długości zbrojenia na odcinku zmiany wysokości ściany.
  3. Do ustawienia górnych siatek zbrojeniowych użyć zbrojenia dystansowego w ilości 2szt./m<sup>2</sup>.
  4. Do ustawienia siatek ściany użyć zbrojenia dystansowego w ilości 4szt./m<sup>2</sup>.
  5. Rysunek rozpatrywać z rzutami fundamentów i piwnicy.

Nr	Re wizja	Opis Re wizji	Data Re wizji
Wyszowskie TBS SP. Z O.O. ul. Komunalna 1, 07-200 Wyszaków tel. +48 (29) 799 10 55 e-mail: biuro@omisc.pl NIP: 759 105 03 16 Regon: 140900004 www.omisc.pl			
Investor:	WYSZOWSKIE TBS SP. Z O.O.		Nr rys: PW-B2-06
Adres inwestycji:	DZ. NR EWID. 4396/19, 4400/6, 4401/6, 4401/7, 4395/8 i 4395/10 PRZY UL. ŁĄCZNEJ W WYSZAKOWIE		Branża: Konstrukcja
Temat:	ZESPÓŁ ZABUDOWY MIESZKANIOWEJ WIELORODZINNEJ "NA SKARPIE" - BUDYNEK 2		
Nazwa rys:	MURY OPOROWE WJAZDU DO GARAZU OP1, OP2.		
Zespół projektowy:	Imię i nazwisko; nr uprawnień		podpis
Projektant:	mgr inż. TOMASZ WADŁOKOWSKI; MAZ/0247/PWOK/07		
Asystent projektanta:	mgr inż. IZABELA MALINOWSKA		
Sprawdzający:	mgr inż. GRZEGORZ JASINOWICZ; WAM/0028/PWOK/09		
Ostrołęka:	18.01.2013r	skala 1:20	rew.