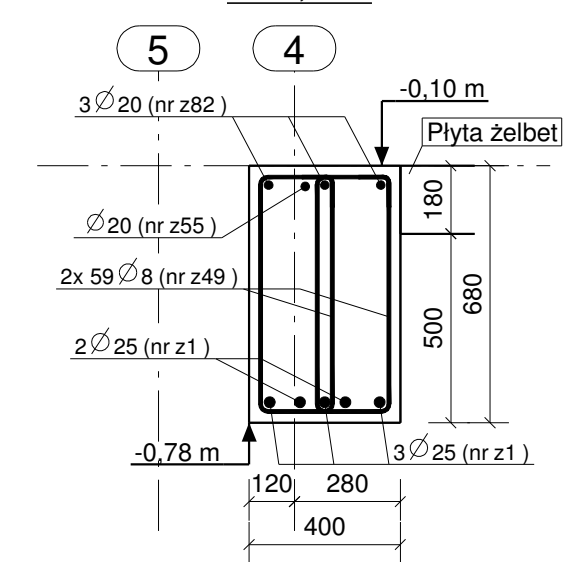


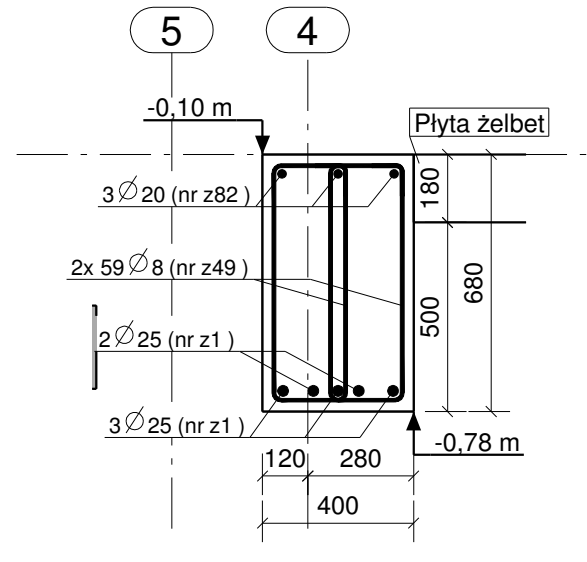
PLAN GIĘCIA Z Kształtami PRĘTÓW DLA 1 SZT. ELEMENTU:

Nr.	Srednica	Szt.	Stal	Długość	Kg/szt	Ciężar	Kształt gięcia
z1	25	5	A-IIIIN	7840	30.18	150.9	7840
z82	20	3	A-IIIIN	10887	26.89	80.7	7840
z55	20	2	A-IIIIN	3694	9.12	18.2	934 1629
z49	8	118	A-IIIIN	1741	0.69	81.1	630
				Suma:	331.0		

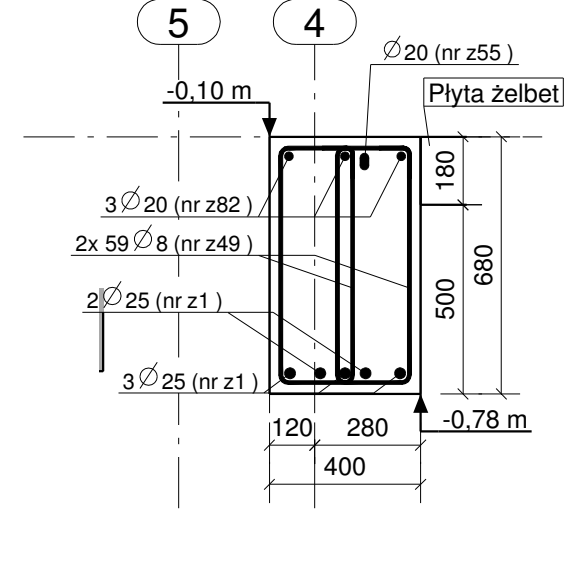
A - A, 1:20



B - B, 1:20



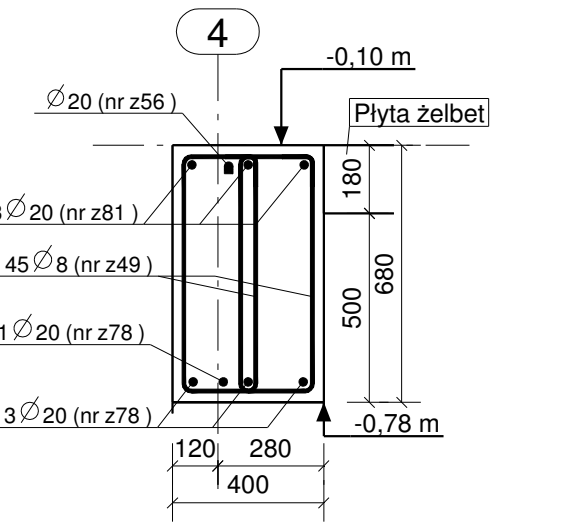
C - C, 1:20



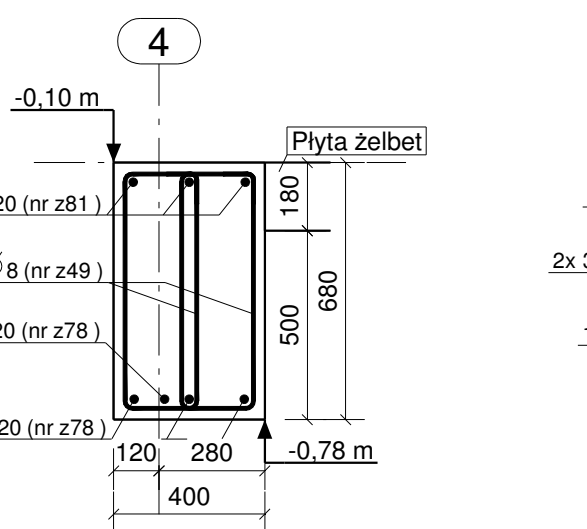
PLAN GIĘCIA Z Kształtami PRĘTÓW DLA 1 SZT. ELEMENTU:

Nr.	Srednica	Szt.	Stal	Długość	Kg/szt	Ciężar	Kształt gięcia
z70	20	2	A-IIIIN	4820	11.91	23.8	4820
z78	20	4	A-IIIIN	10140	25.05	100.2	10140
z81	20	3	A-IIIIN	13187	32.57	97.7	10140 1573
z57	20	1	A-IIIIN	3959	9.78	9.8	450 933 824 1013
z55	20	1	A-IIIIN	3694	9.12	9.1	934 736 1629 316
z56	20	1	A-IIIIN	3614	8.93	8.9	1629 934 736 316
z49	8	154	A-IIIIN	1741	0.69	105.9	630
				Suma:	355.4		

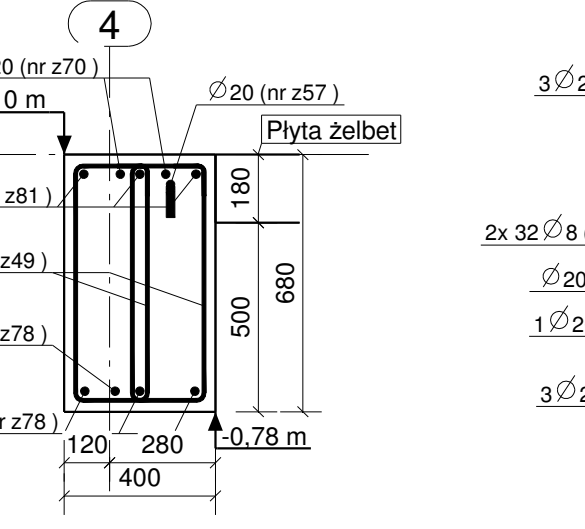
D - D, 1:20



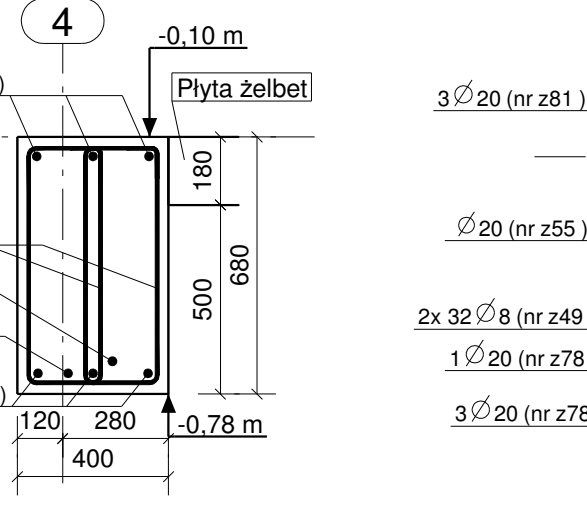
E - E, 1:20



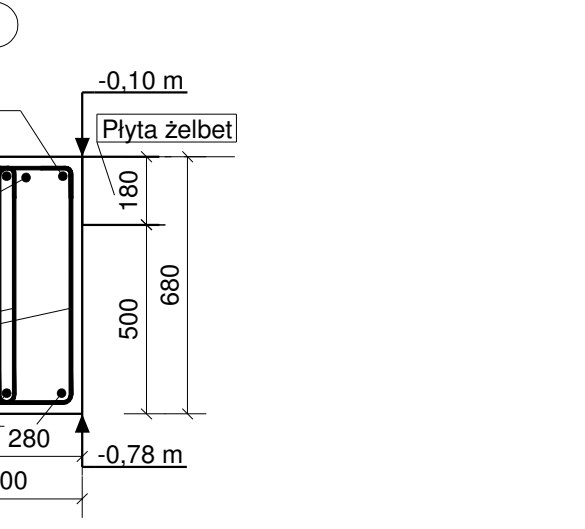
F - F, 1:20



G - G, 1:20



H - H, 1:20



UWAGA:
1. Podciągi zbroić i betonować wspólnie z słupami i płytami stropowymi oraz elementami przenikającymi się.
2. Pręty zbrojeniowe odgięte odginać pod kątem 45st.

Stal zbrojeniowa:
A-IIIIN (B500SP) - pręty główne
A-IIIIN (B500SP) - strzemiona
Beton konstrukcyjny: C25/30 (B30)
Otulina zbrojenia głównego: 30 mm

Nr	Revizja	Opis Revizji	Data Revizji
Inwestor : WYSZKOWSKIE TBS SP. Z O.O. ul. KOMUNALNA 1, 07-200 WYSZKÓW			
Adres inwestycji : DZ. NR EWID 4396/19, 4400/6, 4400/9, 4401/6, 4401/7, 4395/8 I 4395/10 PRZY UL. ŁĄCZNEJ W WYSZKOWIE			
Temat: ZESPÓŁ ZABUDOWY MIESZKANIOWEJ WIELORODZINNEJ "NA SKARPIE" - BUDYNEK 2			
Nazwa rys: PODCIĄG P-2.1, P-2.2			
Zespół projektowy: Imię i nazwisko; nr uprawnień			Nr rys: PW-B2-12
Projektant: mgr inż. TOMASZ WĄDŁKOWSKI; MAZ/0247/PWOK/07			Branża: Konstrukcja
Asystent projektanta: mgr inż. IZABELA MALINOWSKA			
Sprawdzający: mgr inż. GRZEGORZ JASINOWICZ; WAM/0028/PWOK/09			podpis
Ostrołęka 18.01.2013r			skala 1:20 rew.