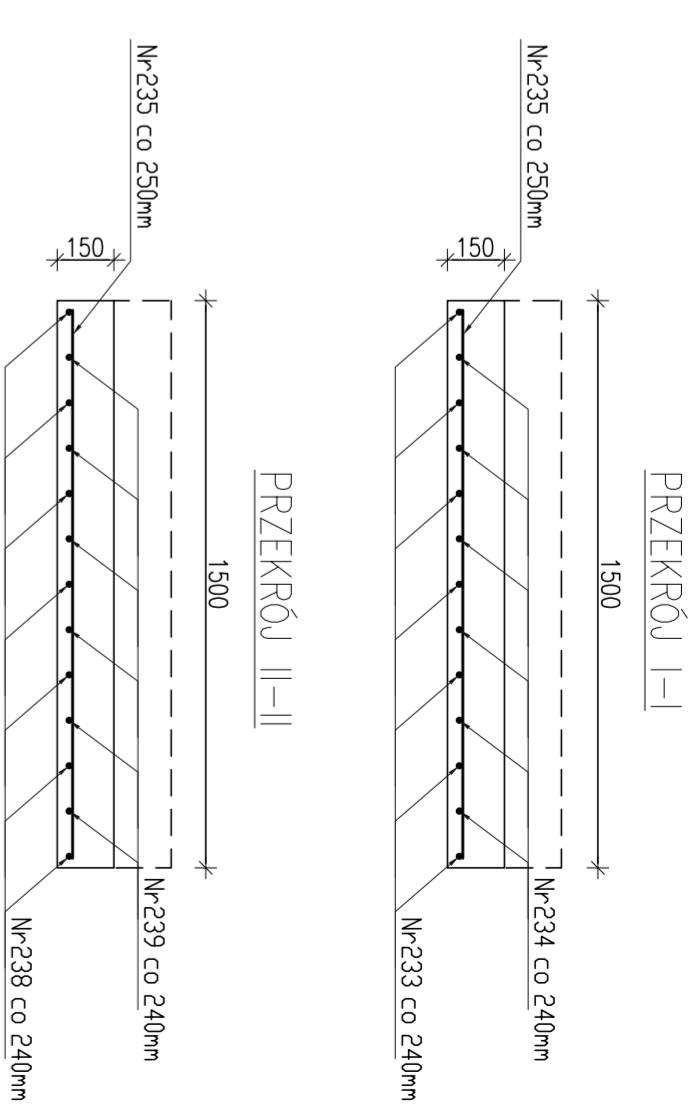
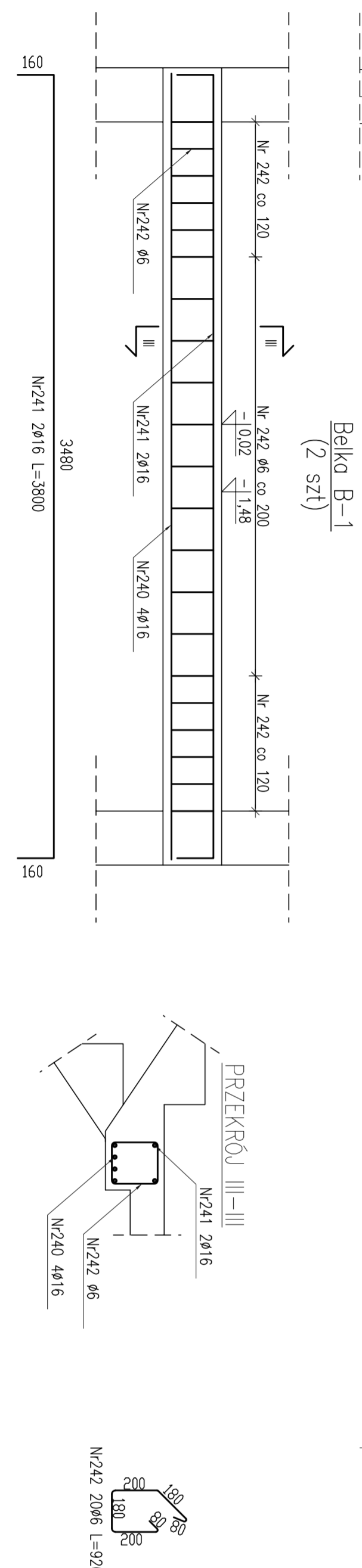
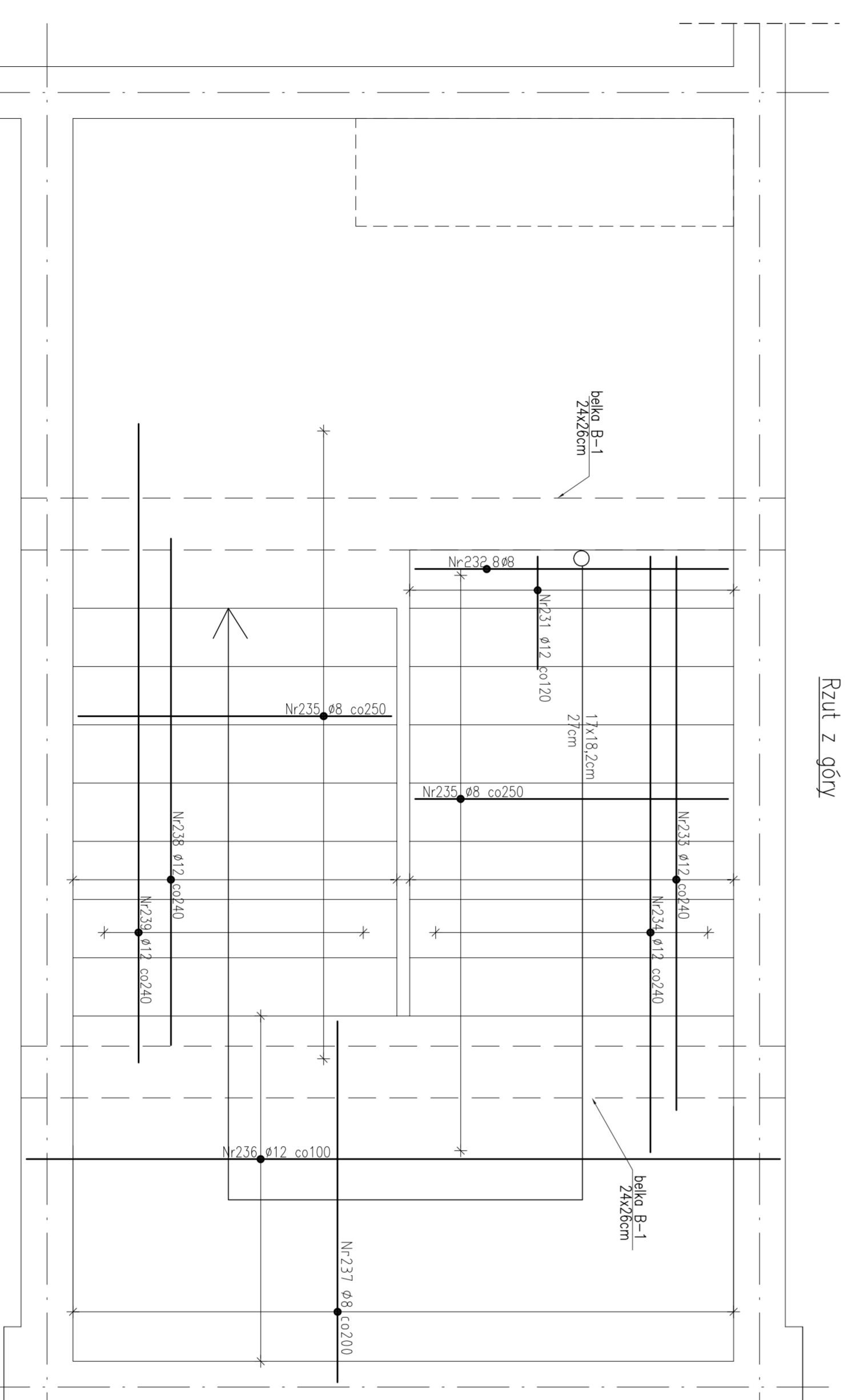
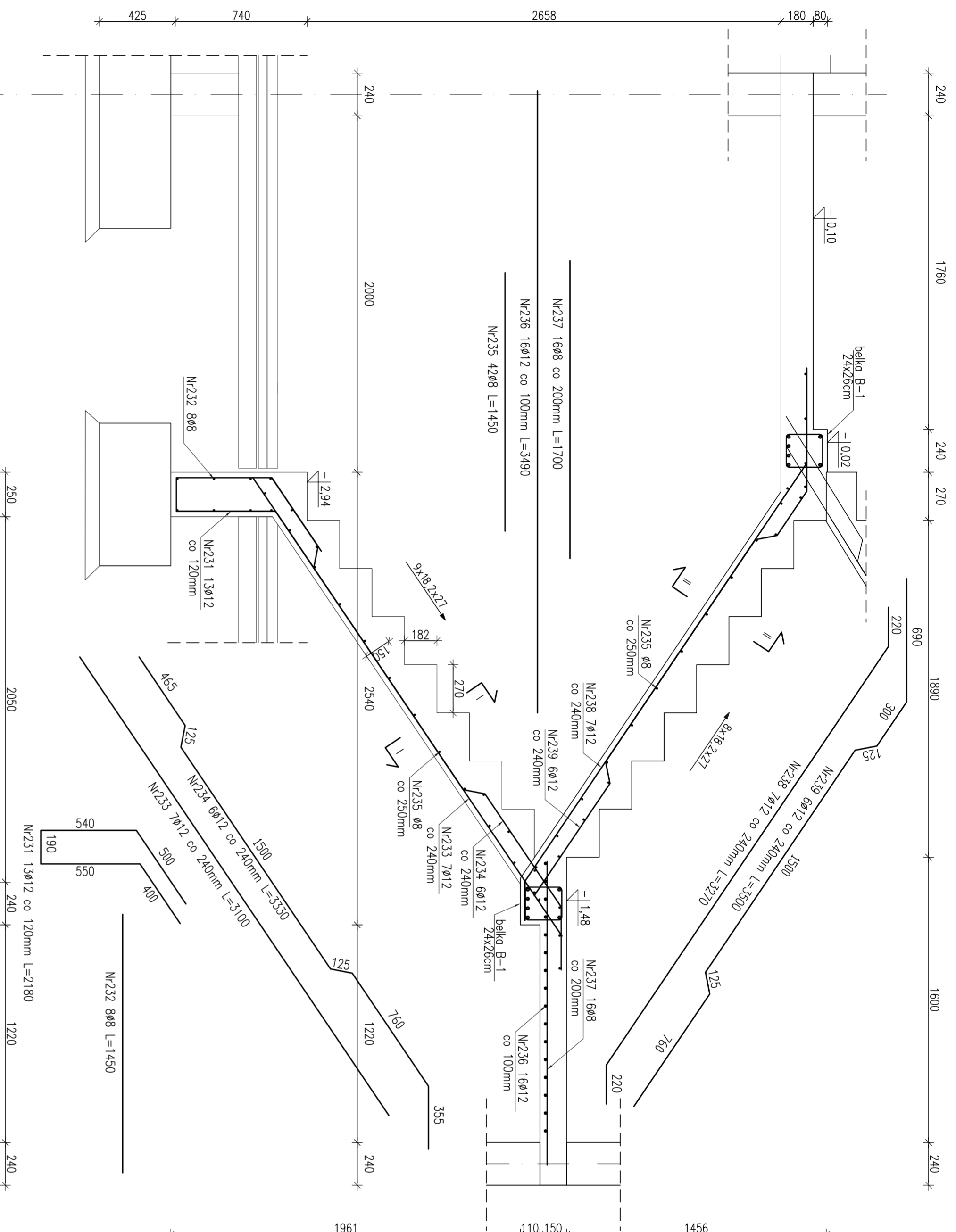


SCHODY PIWNICY SCH-1
1 szt. dla klatki schodowej
skala 1:20



WYKAZ STALI ZBRONIOWEJ

Nr	Ø	Klasa stali	Stuk	Kształt	Długość [mm]	Długość całkowita [m]	Ø6	Ø8	Ø12	Ø16
231	Ø12	A III-N	13	wg rys.	2180	2180			28,3	
232	Ø12	A III-N	8	1450	1450	11,6				
233	Ø12	A III-N	7	3100	3100	21,7				
234	Ø12	A III-N	6	wg rys.	3330	20,0				
235	Ø8	A III-N	42	1450	1450	60,9				
236	Ø12	A III-N	16	3490	3490	55,8				
237	Ø8	A III-N	16	1700	1700	27,2				
238	Ø12	A III-N	7	wg rys.	3270	22,9				
239	Ø12	A III-N	6	wg rys.	3500	21,0				
240	Ø16	A III-N	8	3490	3490	27,9				
241	Ø16	A III-N	4	3800	3800	15,2				
242	Ø6	A III-N	40	36,8	36,8					

Długość ogólna [m]	36,8	92,7	169,2	43,1
Całkow. masa [kg]	0,22	0,39	0,88	1,38
Całkow. objętość [m³]	0,2	0,3	0,7	1,1
Objętość dla 3 klatek schodowych [kg]	0,62	0,94	2,64	3,93

Stal zbrojeniowa A-IIIIN (B500SP),
Beton B30 (C25/30),
Otulenie zbrojenia głównego 25 mm.

- UWAGI:**
- Grubość płyty spocznika: 15cm
 - Rysunek rozpatrywać łącznie z rys. zbrojeniowymi elementów powiązanych z klatką schodową



OMIS SC Wieliszew Szczyrkowski
ul. Koloradowa 8
05-120 Wieliszew
tel/fax: +48 (26) 799 01 55
www.omis-sc.pl
REGON: 140795588

www.omis-sc.pl

Oddział przy Stwarz Ems SA
ul. Armii WP 21
05-120 Wieliszew
tel/fax: +48 (26) 799 01 07
www.omis-sc.pl
KONSTRUKCJA

Investor:	WYSZKOWSKIE TOWARZYSTWO BUDOWNICTWA SPOŁECZNEGO SP. Z O.O. ul. KOMUNALNA 1, 07-200 WYSZKÓW	Nr rys.:	PW-B2-19
Lokalizacja:	DZIAKI NR EWID. 4396/19, 4400/6, 4400/9, 4400/16, 4401/7, 4395/8 I 4395/10 POŁOŻONE PRZY UL. ŁĄCZNEJ W WYSZKOWIE	Brana:	KONSTRUKCJA
Temat:	ZESPÓŁ ZABUDOWY MIESZKANIOWEJ WIELORODZINNEJ "NA SKARPIE" - BUDYNEK NR2		
Nazwa rysunku:	SCHODY PIWNICY SCH-1		
Projektant:	mgr inż. TOMASZ WADOLKOWSKI; MAZ/0247/PWOK/07	Podpis:	
Asystent projektanta:	mgr inż. MIROSLAW HUBA		
Sprawdzający:	mgr inż. GRZEGORZ JASINOWICZ; WAW/0028/PWOK/09		
Ostrofeka:	18.01.2013	skala	1:20