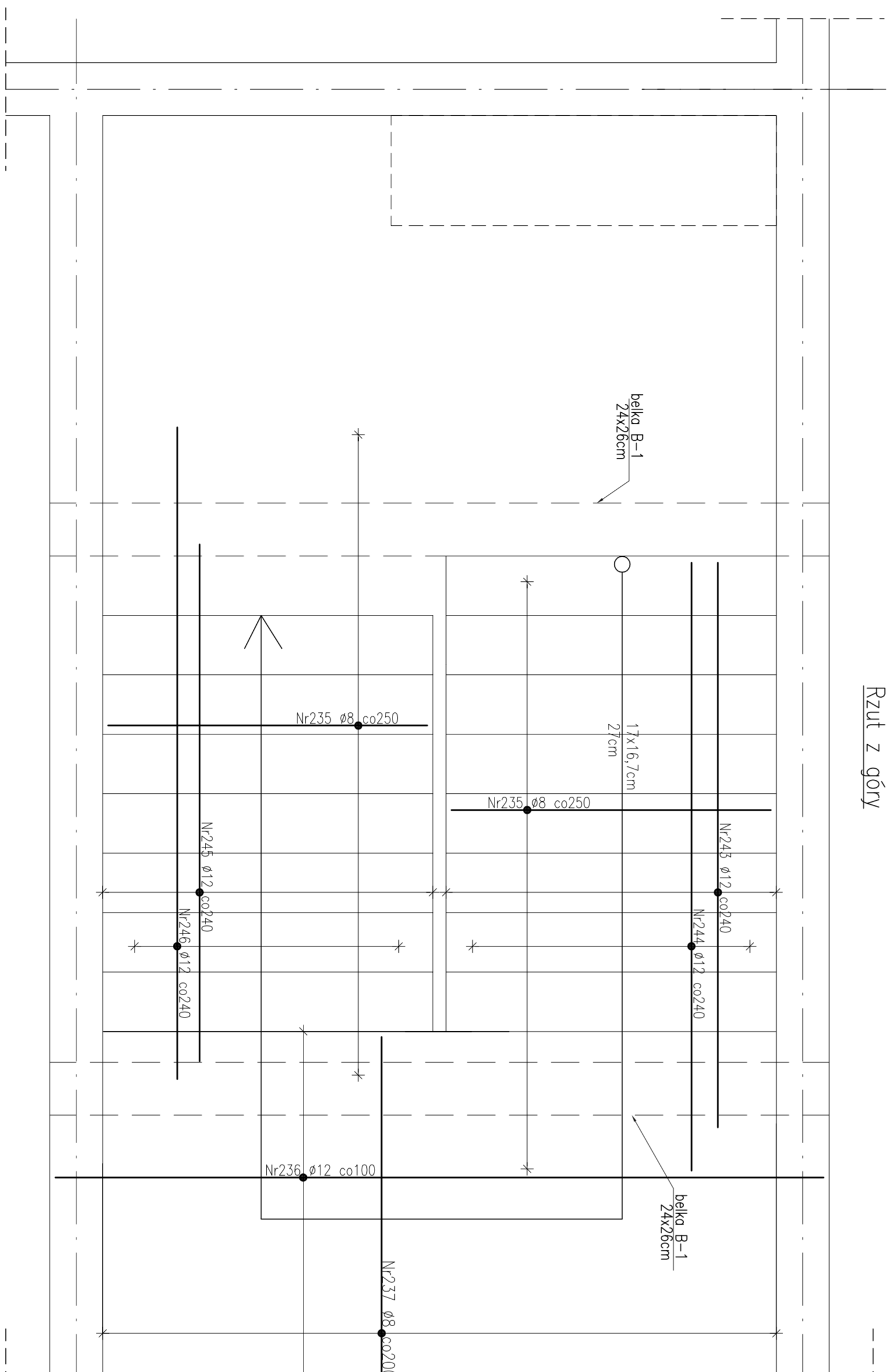
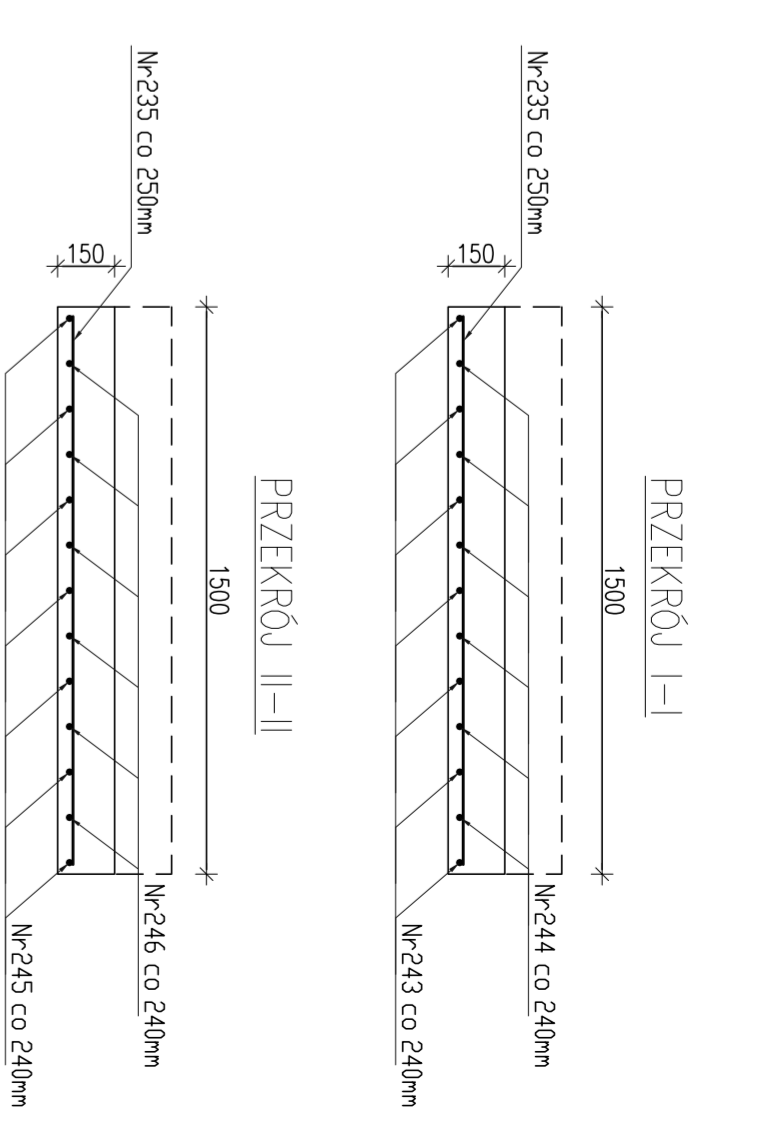
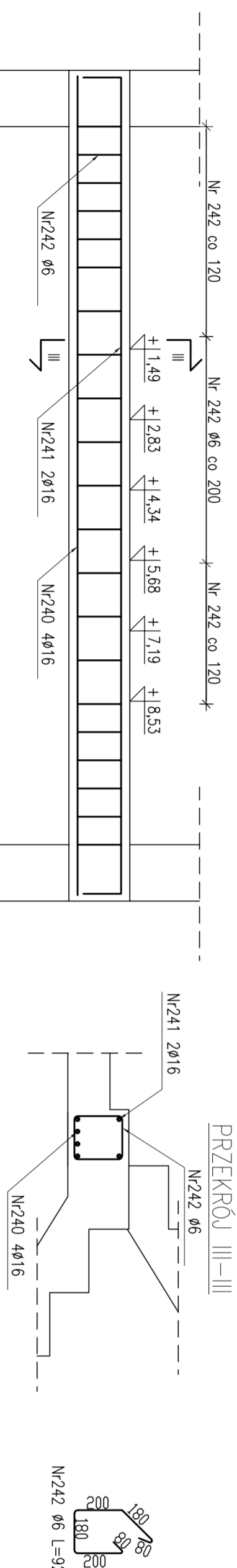


Rzut z góry



Belka B-1
(2 szt)



PRZEKRÓJ III-III

OMIS SC ul. Kolorzewska 8 07-401 Ostrołęka		Objekt: ZESPÓŁ ZABUDOWY MIESZKANIOWEJ WIELORODZINNEJ "NA SKARPIE"				
Nr	Ø	Klasa	Stylak	Kształt	Długość [mm]	Długość całkowita [m]
235	Ø8	A III-N	42	1450	Ø8	Ø8
236	Ø12	A III-N	16	3490	Ø8	Ø12
237	Ø8	A III-N	16	1700		27,2
240	Ø16	A III-N	8	3490		27,9
241	Ø16	A III-N	4	3800		15,2
242	Ø6	A III-N	40	180	36,8	
243	Ø12	A III-N	7	3250		22,7
244	Ø12	A III-N	6	3680		22,1
245	Ø12	A III-N	7	3220		22,5
246	Ø12	A III-N	6	3550		21,3
Długość ogólna [m]				36,8	Ø8,1	144,5
Ciężar [mb [kg]				0,2221	0,395	0,888
Ciężar ogólny [kg]				8,2	34,8	128,3
Ciężar dla klatki schodowej [kg]						239,4
Ciężar dla 3 klatek schodowych [kg]						718,2
						2154,6

Stal zbrojeniowa A-IIIIN (B500SP),
Beton B30 (C25/30),
Otulenie zbrojenia głównego 25 mm.

- UWAGI:**
1. Grubość płyty spocznika: 15cm
 2. Rysunek rozpatrywać łącznie z rys. zbrojeniowymi elementów powiązanych z klatką schodową



OMIS SC Wieloletnie Skrzyniowal
ul. Kolorzewska 8
07-401 Ostrołęka
tel/fax: +48 (26) 796 91 55
www.omis.pl
REGON: 140795588

W W W . O M I S . P L

Oddział przy Stwar Enno SA
ul. Armii WP 21
07-401 Ostrołęka
tel/fax: +48 (26) 796 03 07
micro@omisk.pl

Investor:	WYSZKOWSKIE TOWARZYSTWO BUDOWNICTWA SPOŁECZNEGO SP Z O.O. ul. KOMUNALNA 1, 07-200 WYSZKÓW	Nr rys.:	PW-B2-20
Lokalizacja:	DZIAŁKI NR EWID. 4396/19, 4400/5, 4400/9, 4401/5, 4401/7, 4395/8 I 4395/10 POŁOŻONE PRZY UL. ŁĄCZNEJ W WYSZKOWIE	Brana:	KONSTRUKCJA
Temat:	ZESPÓŁ ZABUDOWY MIESZKANIOWEJ WIELORODZINNEJ "NA SKARPIE" - BUDYNEK NR2		
Nazwa rysunku:	SCHODY KONDYGNACJI POWIARZALNEJ SCH-2	Imię i nazwisko, nr uprawnień	Podpis
Projektant:	mgr inż. TOMASZ WĄDOLKOWSKI; N42/0247/PWOK/07		
Asystent projektanta:	mgr inż. MIROSLAW HUBA		
Sprawdzający:	mgr inż. GRZEGORZ JASINOWICZ; W4W/0028/PWOK/09		
Ostrołęka	18.01.2013		skala 1:20