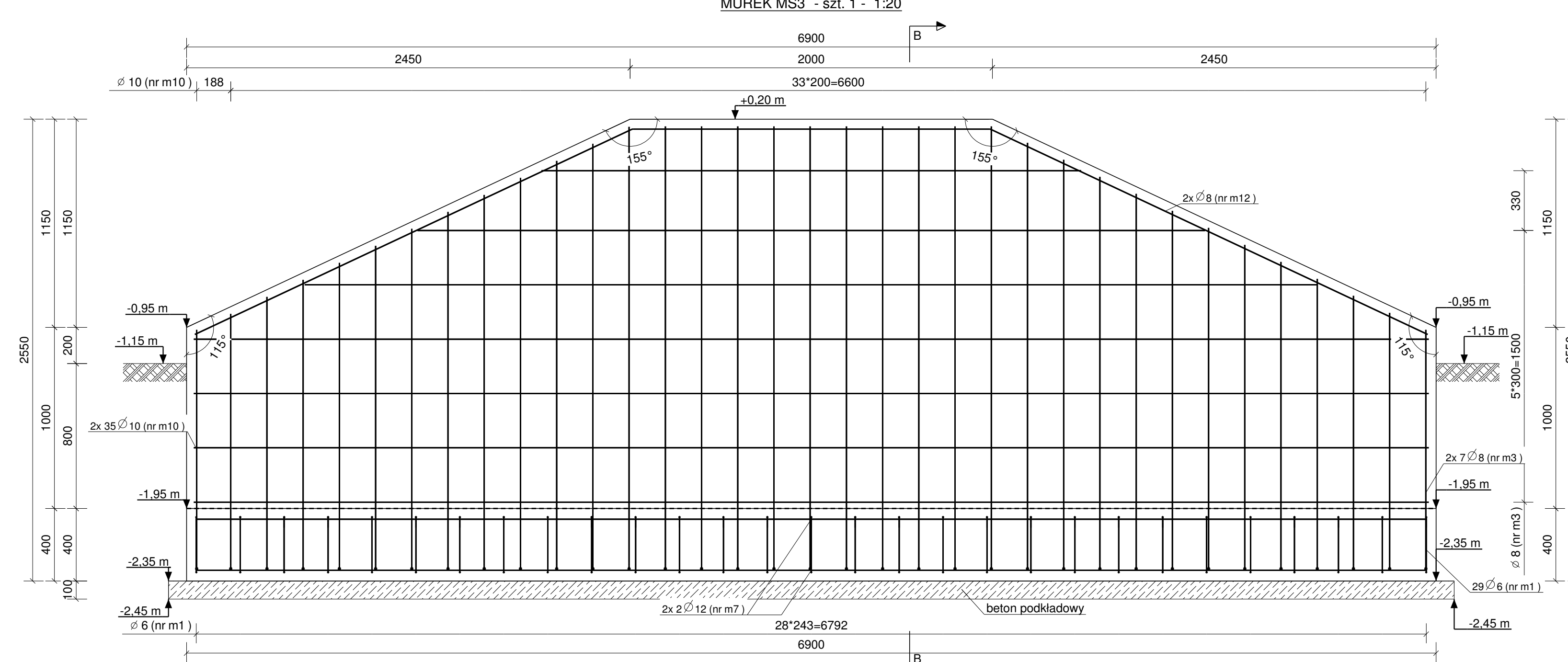


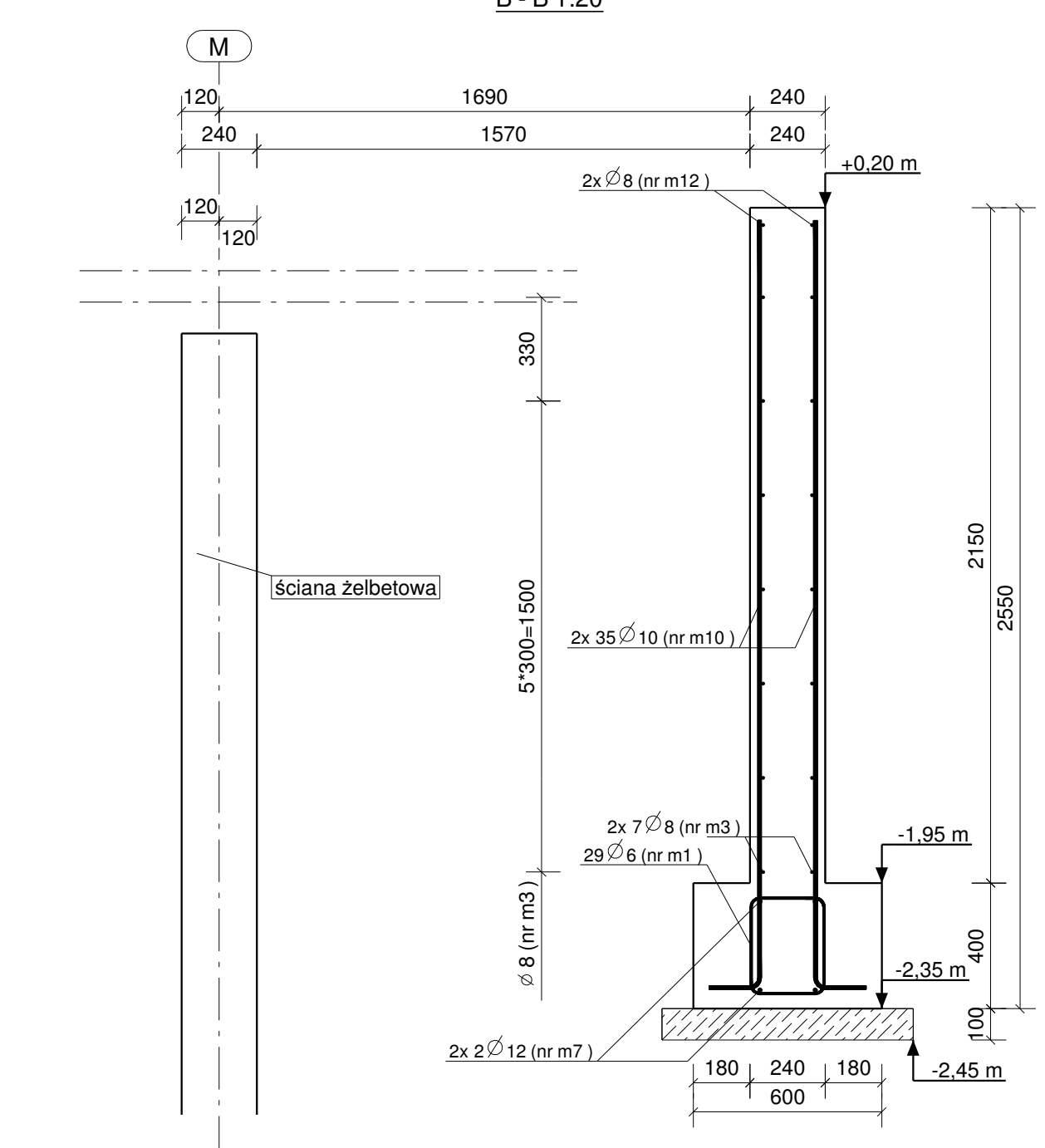
PLAN GIĘCIA Z Kształtami PRĘTÓW DLA 1 SZT. ELEMENTU:

Nr.	Średnica	Szt.	Stal	Długość	Kg/szt	Ciężar	Kształt gięcia
m4	8	14	A-IIIIN	1410	0.56	7.8	381..1410
m6	12	4	A-IIIIN	1400	1.24	5.0	1400
m8	10	16	A-IIIIN	1770	1.09	17.5	1570..2403 <sup>225</sup>
m13	8	2	A-IIIIN	1908	0.75	1.5	1710 <sup>307</sup>
m1	6	7	A-IIIIN	1127	0.25	1.8	62 240 312
Suma:					33.5		




PLAN GIĘCIA Z Kształtami PRĘTÓW DLA 1 SZT. ELEMENTU:

Nr.	Średnica	Szt.	Stal	Długość	Kg/szt	Ciężar	Kształt gięcia
m3	8	14	A-IIIIN	6820	2.69	37.7	2978..6820
m7	12	4	A-IIIIN	6800	6.04	24.2	6800
m10	10	70	A-IIIIN	1466	0.90	63.3	1325..2449 <sup>167</sup>
m12	8	2	A-IIIIN	7313	2.89	5.8	2570 1977 2670
m1	6	29	A-IIIIN	1127	0.25	7.3	240 62 312
Suma:					138.2		



- UWAGA:**
- Pod każdą ławę murku schodowego ułożyć warstwę betonu podkładowego o grubości minimum 10cm.
  - Do ustawienia siatek ściany murku, użyć zbrojenia dystansowego w ilości 4szt/m2.
  - Usytuowania murków schodowych rozpatrywać z rzutem parteru.

Stal zbrojeniowa:  
 A-IIIIN (B500SP) - pręty główne  
 A-IIIIN (B500SP) - strzemiona  
 Beton konstrukcyjny: C25/30 (B30)  
 Beton podkładowy: C8/10 (B10) - gr.10cm  
 Otulina zbrojenia głównego ławy: 50 mm  
 Otulina zbrojenia głównego murku: 30 mm

Nr	Revizja	Opis	Revizji	Data	Revizji
 Wiesław Szczepkowski OMIS SC ul. Kocobrzaska 8 07-401 Ostrołęka tel./fax: +48 (29) 769 10 55 omis@omis.pl NIP: 798 105 05 15 Regon: 52993358 Oddział przy Słonec Enso Poland ul. Armii WP 21 07-401 Ostrołęka tel./fax: +48 (29) 764 03 07 www.omis.pl					
Investor :	WYSZKOWSKIE TBS SP. Z O.O. ul. KOMUNALNA 1, 07-200 WYSZKÓW			Nr rys:	PW-B2-26
Adres inwestycji :	DZ. NR EWID 4396/19, 4400/6, 4400/9, 4401/6, 4401/7, 4395/8 i 4395/10 PRZY UL. ŁĄCZNEJ W WYSZKOWIE			Branża:	Konstrukcja
Temat:	ZESPÓŁ ZABUDOWY MIESZKANIOWEJ WIELORODZINNEJ "NA SKARPIE" - BUDYNEK 2				
Nazwa rys:	MURKI SCHODOWE MS2, MS3				
Zespół projektowy:	Imię i nazwisko; nr uprawnień			podpis	
Projektant	mgr inż. TOMASZ WĄDOŁKOWSKI; MAZ/0247/PWOK/07				
Asystent projektanta	mgr inż. IZABELA MALINOWSKA				
Sprawdzający	mgr inż. GRZEGORZ JASINOWICZ; WAM/0028/PWOK/09				
Ostrołęka	18.01.2013r			skala 1:20	rew.