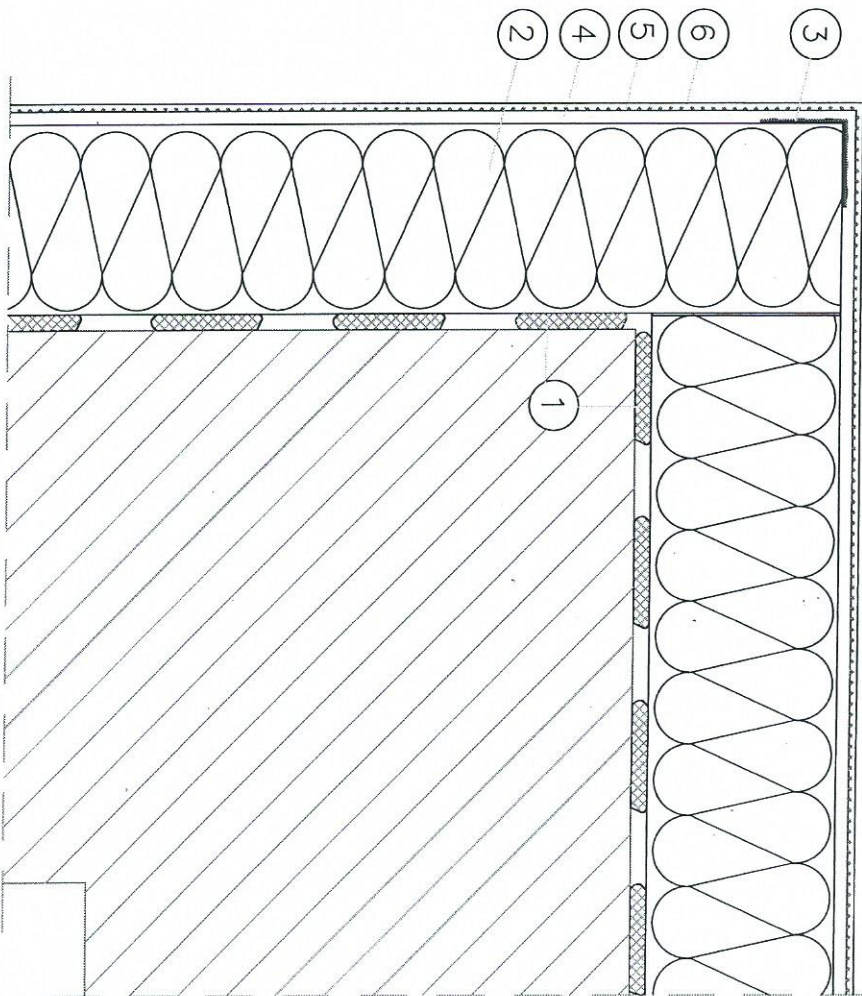


Docieplenie wypukłej krawędzi budynku

- 1 Zaprawa klejząca Ceresit
- 2 Izolacja termiczna
- 3 Narożnik metalowy fabrycznie oklejony siatką
- 4 Zaprawa Ceresit zbrojona siatką z włókna szklanego
- 5 Farba gruntująca Ceresit
- 6 Wyprawa elewacyjna Ceresit



Zamieszczono rysunki techniczne stanowią własność spółki Henkel Polska Sp. z o.o. Wyraża zgodę na zamieszczanie w/w rysunków w projektach budowlanych z zastrzeżeniem swojego wyłącznego prawa do zmiany zawartych w nich rozwiązań systemowych oraz materiałów zastosowanych w tych rozwiązaniach.

STALOSTWO POWIATOWE
W WYSZKOWIE
Aleja Rdz 2
02-309 Wyszów

Henkel Polska Sp. z o.o.
02-672 Warszawa, ul. Domaniewska 41
Dział Techniczny:
tel. 0-41 371 01 00, faks 0-41 374 22 22
infolinia 0-800 120 241, www.ceresit.pl

