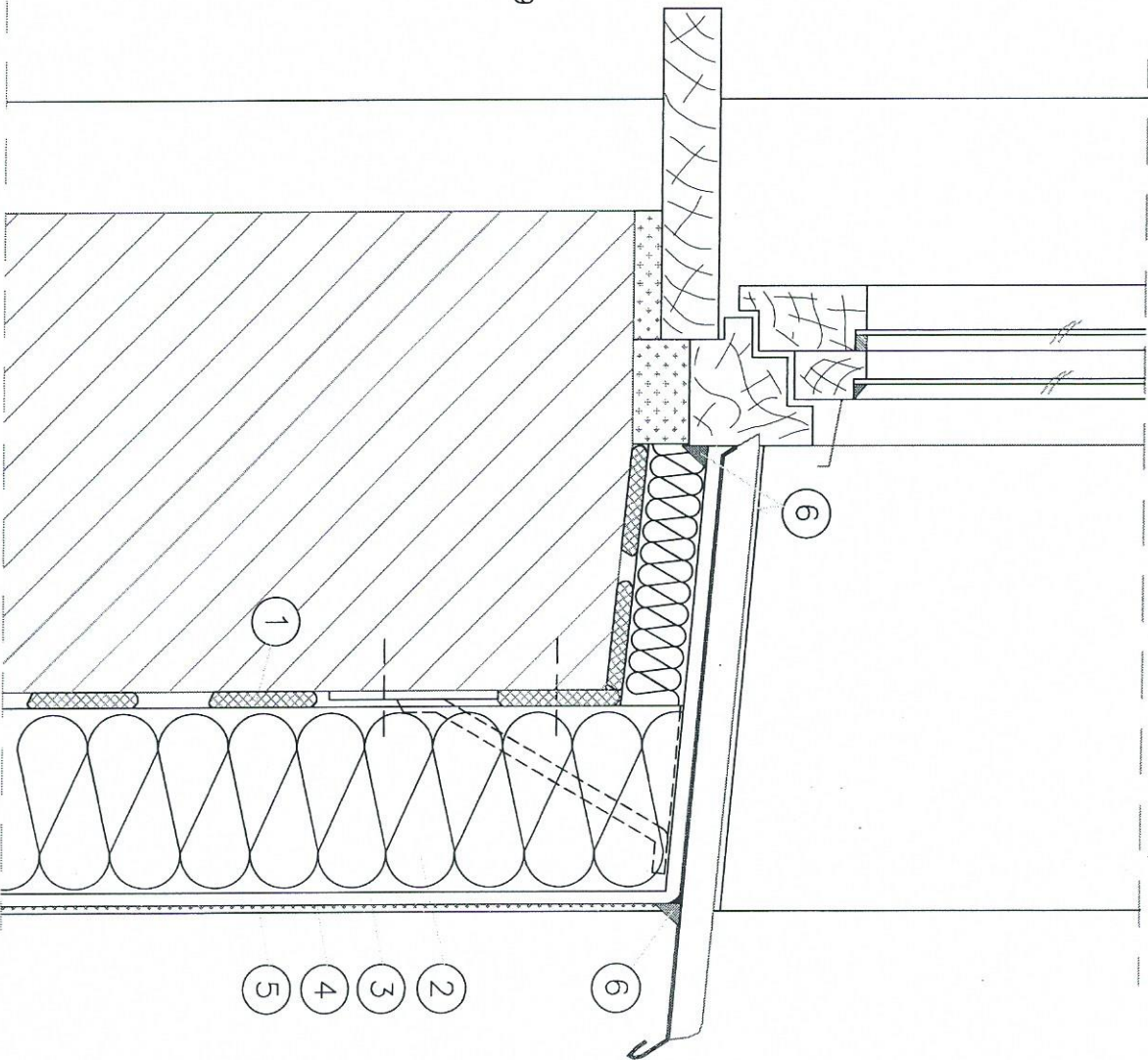


Docieplenie muru podokiennego

- 1 Zaprawa klejząca Ceresit
- 2 Izolacja termiczna
- 3 Zaprawa Ceresit zbrojona siatką z włókna szklanego
- 4 Farba gruntująca Ceresit
- 5 Wyprawa elewacyjna Ceresit
- 6 Ceresit CS 11 / CS 24 / CS 29



Zamieszczone rysunki techniczne stanowią własność spółki Henkel Polska Sp. z o.o. Wyraża zgodę na zamieszczanie w/w rysunków w projektach budowlanych z zastrzeżeniem swojego wyłącznego prawa do zmiany zawartych w nich rozwiązań systemowych oraz materiałów zastosowanych w tych rozwiązaniach.

02-672 Warszawa, ul. Domaniewska 41
 Dział Techniczny:
 tel. 0-41 371 01 00, faks 0-41 374 22 22
 infolinia 0-800 120 241, www.ceresit.pl

W WYSZKOWIE
 Aljea Róz 2
 Henkel Polska Sp. z o.o. w Wyszku

Ceresit
 BAUTECHNIK