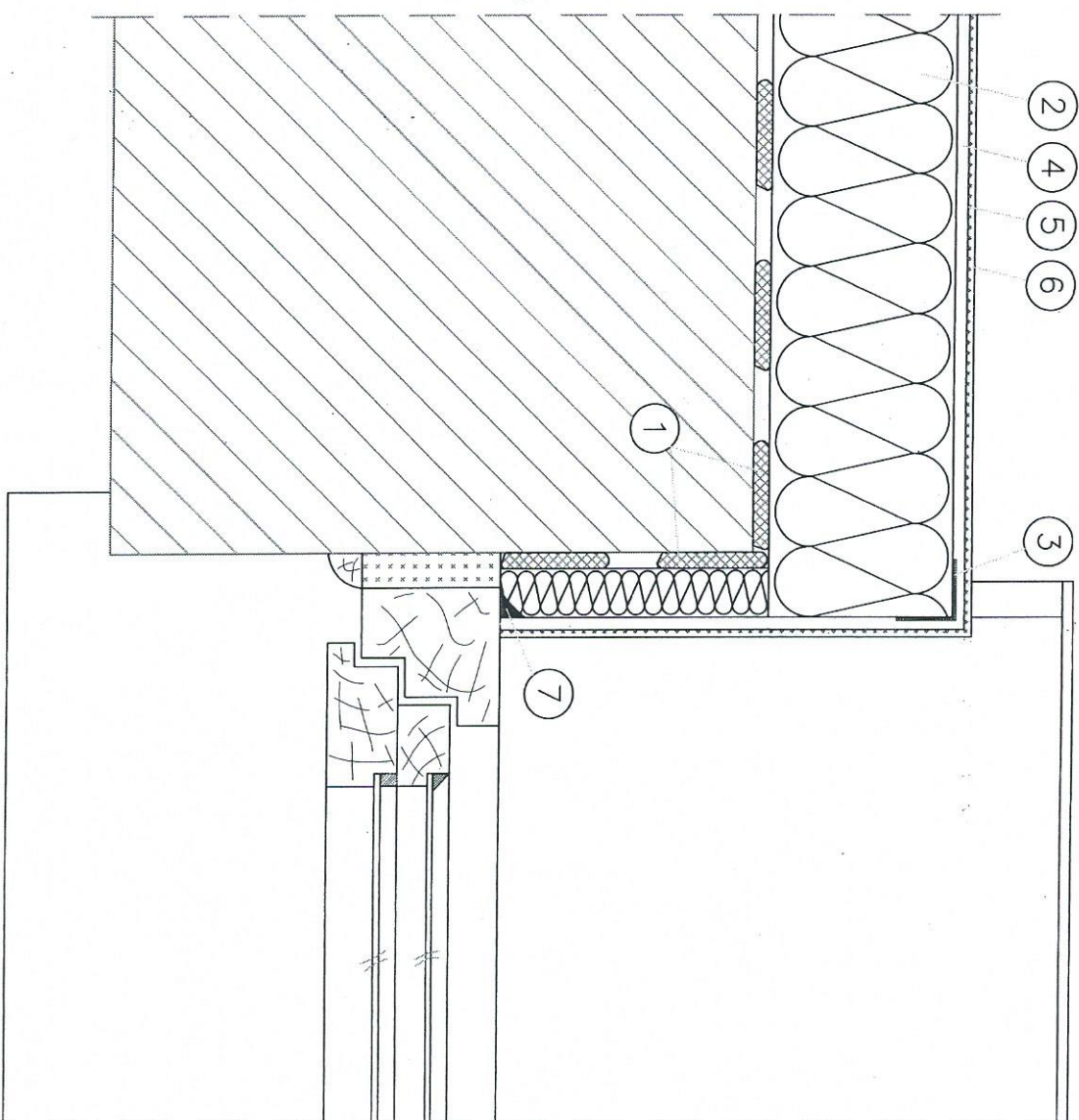


Docieplenie ościeży okiennych

- 1 Zaprawa klejjąca Ceresit
- 2 Izolacja termiczna
- 3 Naroznik metalowy fabrycznie oklejony siatką
- 4 Zaprawa Ceresit zbrojona siatką z włókna szklanego
- 5 Farba gruntująca Ceresit
- 6 Wyprowa elewacyjna Ceresit
- 7 Ceresit CS 11 / CS 24 / CS 29



Zamieszczone rysunki techniczne stanowią własność spółki Henkel Polska Sp. z o.o.
 Spółka Henkel Polska Sp. z o.o. wyraża zgodę na zamieszczanie w/w rysunków w projektach budowlanych z zastrzeżeniem swojego
 wyłącznego prawa do zmiany zawartych w nich rozwiązań systemowych oraz materiałów zastosowanych w tych rozwiązaniach.

STACJONOWO-POWIATOWE

W WYSZKOWIE
 Aljeje Róż
 07-200 Wyszaków

Ceresit
 BAUTECHNIK

Henkel Polska Sp. z o.o.
 Dział Techniczny:
 02-672 Warszawa, ul. Domaniewska 41
 tel. 0-41 371 01 00, faks 0-41 374 22 22
 infolinia 0-800 120 241, www.ceresit.pl