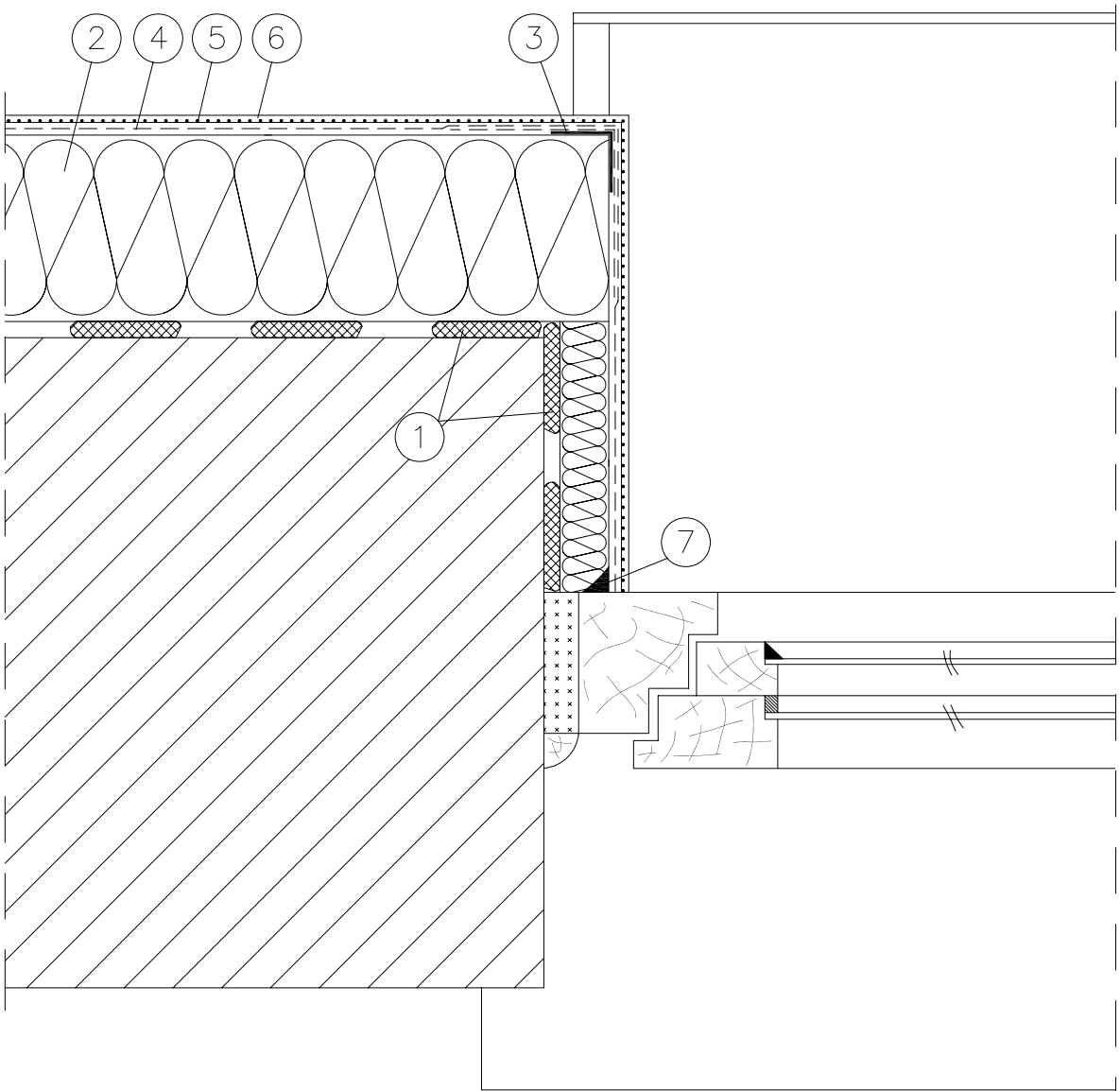


Rys. 7.14 Docieplenie ościeży okiennych



- ① Zaprawa klejząca Ceresit
- ② Izolacja termiczna
- ③ Narożnik metalowy fabrycznie oklejony siatką
- ④ Zaprawa Ceresit zbrojona siatką z włókna szklanego
- ⑤ Farba gruntująca Ceresit
- ⑥ Wyprawa elewacyjna Ceresit
- ⑦ Ceresit CS 11 / CS 24 / CS 29