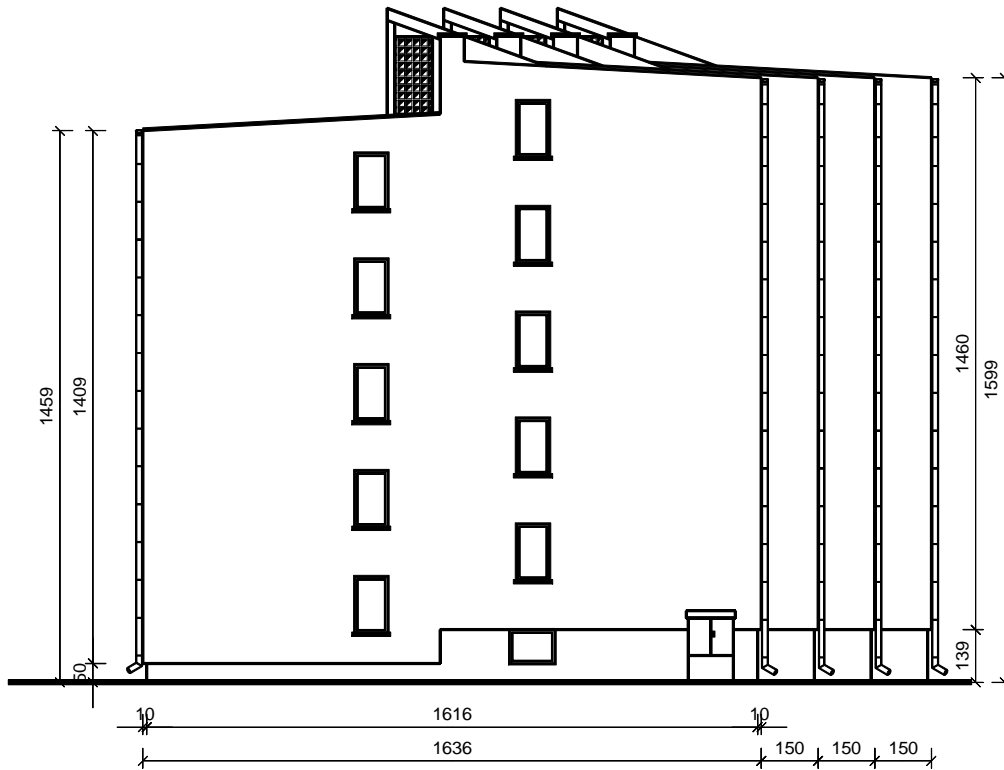



ELEWACJA POŁUDNIOWA



 PROJEKTY BADANIA I ANALIZY INŻYNIERSKIE MARCIN ROGALSKI, 07- 410 Ostrołęka, ul. Wąska 9		
nazwa obiektu	BUDYNEK MIESZKALNY WIELORODZINNY	skala
temat	ELEWACJA POŁUDNIOWA- inwentaryzacja	1 : 200
adres budowy	WYSZKÓW, ul. Sowińskiego 28 B działka nr ewid.3447	rys. nr
inwestor	WSPÓLNOTA MIESZKANIOWA ul. Sowińskiego 28 B 07 - 202 WYSZKÓW	4
projektant	inż. EWA DOROTA NIEDZIÓŁKA	upr.spec.arch. nr 614/86/Os upr.spec.konstr. nr 613/86/Os
asystent	mgr inż. IZABELA SAWICKA	
	mgr inż. MARCIN ROGALSKI	
OSTROŁĘKA ,sierpień 2015r.		